

る。日本でもその必要度の意見が大変高いことが読み取れる。マスコミの記事との相違は何処にあるのだろうか。

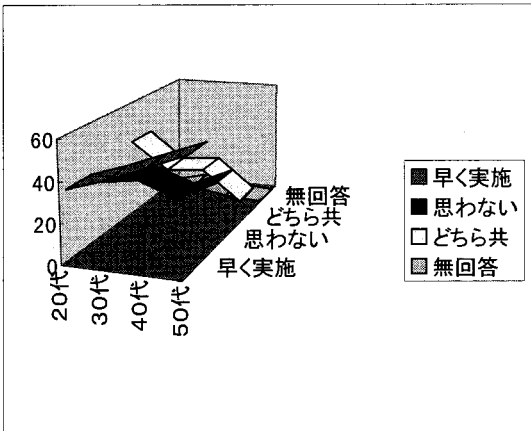
④ 本保険のついでにの活用期待度 (日本のみ)

	%			
	20代	30代	40代	50代
活用したい	26.9	49.4	51.8	68.0
思わない	9.0	4.9	5.4	4.0
どちら共	64.1	45.7	42.8	28.0
計	100.0	100.0	100.0	100.0

年齢の上がるに従い活用期待度が高くなっている。これは、必要度でも同じ傾向であった。

⑤ 本保険の実施時期について (日本のみ)

	%			
	20代	30代	40代	50代
早く実施	34.3	40.8	48.2	56.0
思わない	26.9	29.6	23.2	32.0
どちら共	38.8	24.7	26.8	12.0
無回答	0.0	4.9	1.8	0.0
計	100.0	100.0	100.0	100.0



年齢が高くなるにつれ「早く実施して欲しい」の意見が増加している一方、「思わない」という否定的意見も逆に高年齢になっても減少していない。これは、消極的意見を吸収して「早く実施」の意見が増加しているためである。

⑥ 本保険を使用したかどうか (独のみ)

	独のみ	%
使ったか	15.8	
使わない	80.7	
無回答	3.5	
計	100.0	

予想された範囲と考えられるが、統計的には対象数が少ないために余り参考にはならない。

3 本保険についての要望、希望点

① 本保険に改正の要ありや (独のみ)

	%
必要あり	43.8
必要ない	28.1
どちら共	15.8
無回答	12.3
計	100.0

本保険に対しては、かなりの人が「改正の必要あり」と回答している。独国民はこれから本保険を練り上げて行きたいとの考えであろう。次にどんな点が改正して欲しいかを探ってみた。

② どの点が改正の要がありますか。(独のみ)

	独のみ	%
保険料	7.0	
サービス内容	7.0	
認定方法	21.1	
給付形態	1.8	
給付額	1.8	
その他	5.3	
無回答	56.0	
計	100.0	

無回答が一番多いが、やはり当初大変に混乱した「要介護度の認定」の問題が多数意見であり次に「保険料」と「サービス内容」が続く。

③ 保険料の支払い時期について (日本のみ)

	%
20歳から	20.0
30歳から	20.0
40歳から	30.0
50歳から	13.0
60歳以上	5.2
その他	8.7
無回答	3.1
計	100.0

保険料の支払い時期は、現在の法案では、対象外になっている20歳代と30歳代を合計すると一番ウェイトが高くなる。これは回答者が両国で30歳代が最も多く、この年齢層が冷静にこの点を認識しているように思われる。

④ 本保険の給付時期 (日本のみ)

	%
給付時期	日のみ
20歳から	3.5
30歳から	1.7
40歳から	3.1
50歳から	10.5
60歳から	40.6
65歳から	30.6
それ以上	6.1
無回答	3.9
計	100.0

現在の我が国の定年時期が60歳のためにここ