

⑤ 結婚暦

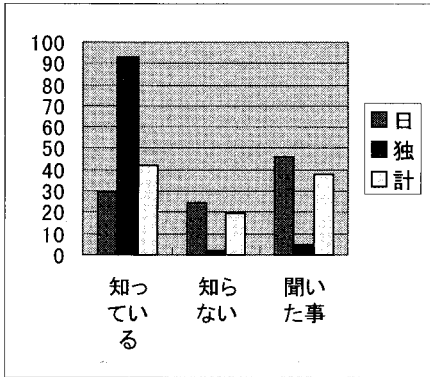
	未婚	既婚	無回答	計
日	39.3	60.7	0.0	100.0
独	59.6	38.6	1.8	100.0
計	43.4	56.3	0.3	100.0

日本の既婚率が独に比し高い。これは、この表には出ていないが、日本では男性の既婚率が74.3%に対し、独では50%であるためである。

2 本保険の知識 関心等について

① 公的介護保険の知識。

	知っている	知らない	聞いた事	計
日	29.3	24.5	46.2	100.0
独	93.0	1.8	5.2	100.0
計	42.0	19.9	38.1	100.0



本保険についての知識は圧倒的に独が高い。既に実施済みの独では、基本的認識が定着している。

これをさらに年代別にみると次のようになる。

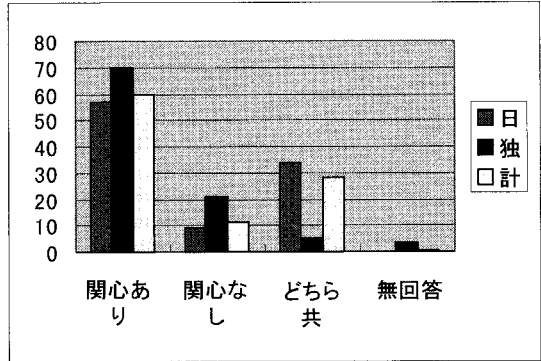
日本		%			
	20代	30代	40代	50代	計
知っている	9.0	30.9	42.9	48.0	
知らない	43.3	25.9	8.9	4.0	
聞いた事あり	47.7	43.2	48.2	48.0	
計	100.0	100.0	100.0	100.0	

独		%			
	20代	30代	40代	50代以上	計
知っている	83.4	90.5	100.0	100.0	
知らない	8.3	0.0	0.0	0.0	
聞いた事あり	8.3	9.5	0.0	0.0	
計	100.0	100.0	100.0	100.0	

特に日本において年齢が高くなるにつれて、顕著に認識度が高くなっている。独は、各年齢層に共通して広い認識があることが分かる。

② 本保険に対する関心度について

	関心あり	関心なし	どちら共	無回答	計
日	56.8	9.2	34.0	0.0	100.0
独	70.1	21.1	5.3	3.5	100.0
計	59.5	11.5	28.3	0.7	100.0



関心度について年齢別結果は次の通りである。

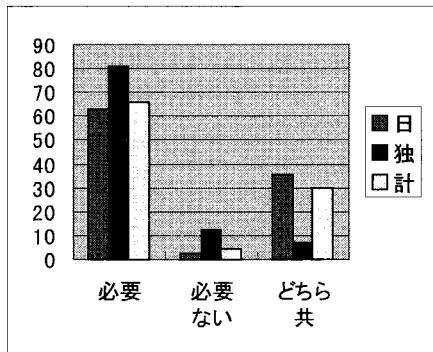
日		%			
	20代	30代	40代	50代	計
関心あり	32.8	66.7	57.1	88.0	
関心なし	20.9	4.9	3.6	4.0	
どちら共	46.3	28.4	39.3	8.0	
計	100.0	100.0	100.0	100.0	

独		%			
	20代	30代	40代	50代以上	計
関心あり	66.7	57.1	69.2	100.0	
関心なし	25.0	23.8	30.8	0.0	
どちら共	0.0	14.3	0.0	0.0	
無回答	8.3	4.8	0.0	0.0	
計	100.0	100.0	100.0	100.0	

関心度は独が高い。しかし「関心なし」も独が高い。これは実際に本保険がスタートしてからの動きで当面余り関係がないことが、その様な回答になったのではないかと推測される。日本の場合、未だ未実施であるために、コメントがし難いことがこの回答結果に反映している。

③ 本保険の必要度について

	必要	必要ない	どちら共	計
日	62.4	2.2	35.4	100.0
独	80.7	12.3	7.0	100.0
計	66.1	4.2	29.7	100.0



注目すべきは、本保険実施後色々批判の出した独で必要とする意見が80%を越えたことである。