



教務機構事務部

エクステンションプログラムは、西宮上ヶ原キャンパスはG号館1階の教務機構事務部事務室、神戸三田キャンパスはアカデミックcommons2階の事務室(教務機構事務部)で受け付けます。開室時間は下記のとおりです。

受付時間、日程は変更される場合があります。エクステンションプログラムのWebサイトおよび、在学生には[kwic]でお知らせしますので、注意してください。

■西宮上ヶ原キャンパス

G号館1階 教務機構事務部事務室

<通常期>

平日/8:50~16:50(休憩時間11:30~12:30)



■神戸三田キャンパス

アカデミックcommons2階 事務室(教務機構事務部)

<通常期>

平日/9:00~17:00(休憩時間11:30~12:30)



エクステンションプログラム専用電話
関西学院大学教務機構(生涯学習担当)

☎0798-54-6900

関西学院大学 教務機構

〒662-8501 西宮市上ヶ原一番町1-155

https://www.kwansei.ac.jp/society/lifelonglearning_extension/



エクステンションプログラム講座案内

ex

Si 20
22



KWANSEI
GAKUIN
UNIVERSITY

- 公務員
(総合職/一般職/
地方上級/教養型)
- 外務省専門職員
- 日商簿記(3級・2級)
- 公認会計士
- 税理士
- FP技能士(3級・2級)
- 証券アナリスト

- 証券外務員一種
- 宅地建物取引士
- 行政書士
- 通関士
- 中小企業診断士
- 社会福祉士
- 総合旅行業務取扱管理者
- TOEFL ITP®テスト対策
- TOEFL iBT®テスト対策

- IELTSテスト対策
- 英検®準1級対策
- TOEIC®L&R TEST対策
- TOEIC®L&R IPテスト
- ビジスマナー基礎
- 日経新聞の読み方講座
- Microsoft使い方講座
- Microsoft Office Specialist
- ITパスポート



国家公務員一般職・地方上級公務員試験対策講座

自然科学・人文科学・文章理解・社会科学は6月(予定)より、Webにて学習が可能となります。

(西宮上ケ原キャンパス)

Table with columns: 月, 日, 時間, 科目名, 講座内容. Lists course schedules for various dates from April to November.

(神戸三田キャンパス)

Table with columns: 月, 日, 時間, 科目名, 講座内容. Lists course schedules for various dates from April to November.

受講生の声

国家公務員一般職・地方上級公務員試験対策講座
●国家公務員(上ケ原) 経済学部 4年 Nさん(女性)
●国家公務員(三田) 総合政策学部 4年 Eさん(男性)

国家公務員一般職・地方上級公務員試験対策講座

国家公務員総合職試験対策講座



「公共の福祉」に貢献する仕事、公務員を目指す。

(国家公務員(総合職、一般職)、地方公務員(上級)とは?)

国家公務員、地方公務員は次のように分類されます。

Table with columns: 種類, 試験種, 試験問題レベル等. Details exam types for National and Local Government employees.

※一般に「国家公務員試験」と言うと、国家権力(いわゆる三権分立:司法・立法・行政)のうちの「行政(1府12省庁)」の職員採用試験を指します。

(講座概要・特色)

本講座は、公務員を目指すにあたり、法律や経済等の知識が全くなく、ゼロからスタートしても試験のための学習が始められるように設定されています。

注意

国家公務員総合職試験対策講座は、国家公務員一般職・地方上級公務員試験対策講座受講生のうち、8月に実施される「基礎力判定テスト」で一定以上の成績を修め、受講料を納入することによって受講が可能となります。

(Webフォロー)

本講座は、講義をPC、スマートフォンやタブレット端末でも受講いただけるWebフォローがついています。

募集定員 募集締切 受講料

Table with columns: Course Name, Seats, Deadline, Fee. Lists details for National Civil Servant and National General Exam courses.

注意 国家公務員総合職試験対策講座単体でのお申込はできません。(講座概要・特色)の注意事項をご確認ください。

(カリキュラムイメージ) (2コマ=160分)

Visual curriculum diagram showing course structure: 入門講義 8コマ + 基本講義 170コマ + 基本演習 28コマ + 直前演習 6コマ + 応用講義 4コマ + その他 12コマ. Total 116コマ.

国家公務員総合職試験対策講座

Table with columns: 2022年, 2023年. Lists course schedules for National General Exam preparation.

国家公務員総合職試験対策講座

【西宮上ヶ原キャンパス】対象職種は主に法律職となります。

Table with columns: 月, 日, 時間, 講座内容. Contains dates from 9月 to 11月.

Table with columns: 月, 日, 時間, 講座内容. Contains dates from 12月 to 2月.

Table with columns: 月, 日, 時間, 講座内容. Contains dates from 2月 to 3月.

【公務員志望者のための官庁訪問・面接対策、相談会、座談会(無料)】

TAC株式会社の協力により、下記のとおり無料で官庁訪問・面接対策、相談会及び座談会を開催します。

Table with columns: イベント内容, 日程, 時間, 備考(実施形式). Lists various events and their dates.

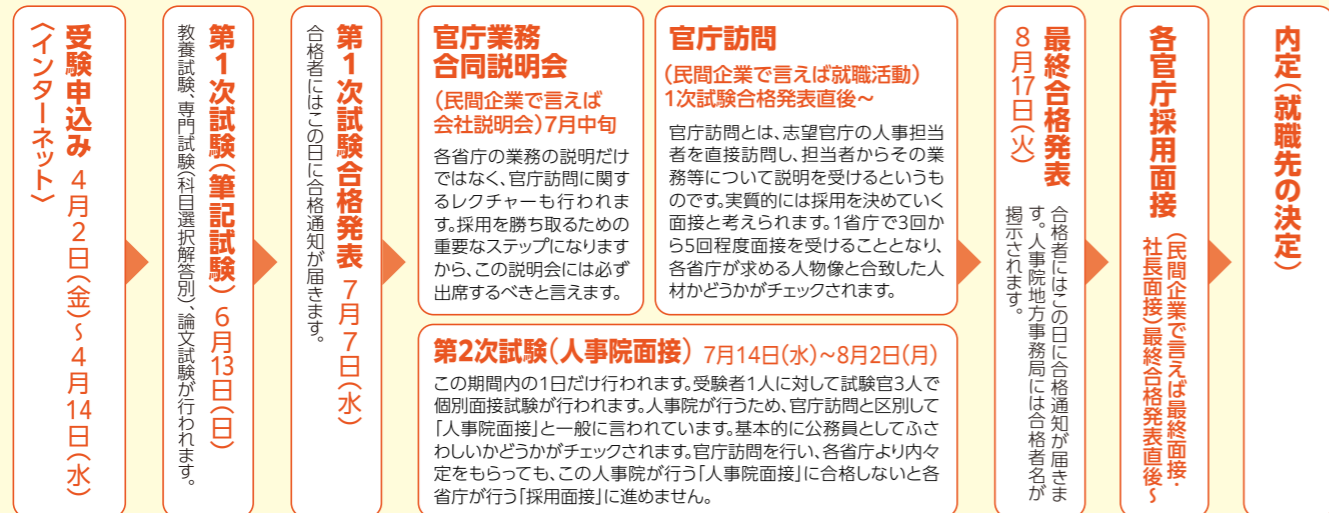
※座談会の内容は、主に行政事務を対象としたものになります。
※実施形態は変更する可能性があります。

【試験のプロセス】

試験の流れは下記のようになります。
注意しておかなければならないのは、国家公務員の場合、試験の合格=採用ではないということです

人事院は合格者の志望と成績に基づいて各省庁に一定の採用候補者を推薦(これを「提示」といいます)します。各省庁は人事院に事前に採用予定数を提出しており、この枠内で最終的に採用者を決める仕組みになっています。

国家公務員一般職(2021年度)の場合の試験プロセス



※試験のスケジュールは変わる可能性があります。

参考 人事院ホームページ(国家公務員採用試験 採用情報NAVI) https://www.jinji.go.jp/saiyo/saiyo.html



教養型公務員試験対策講座 上ヶ原



「公共の福祉」に貢献する仕事、公務員を目指す。

【講座概要・特色】

本講座は、筆記試験を専門試験なし(教養試験と論文試験)で受験できる公務員試験をターゲットとした講座です。
●専門試験なしで受験できる市役所
●国立大学法人職員等
●警察官や消防官、皇宮護衛官、海上保安官

※ご興味のある自治体や官庁の試験要領については、各自自治体・官庁のホームページなどで調べてみてください。
※講座説明会(ガイダンス)にて、TAC調べによる全国主要自治体の試験データ情報をご提供しています。

【Webフォロー】

本講座は、講義をPC、スマートフォンやタブレット端末でも受講いただけるWebフォローがついています。Web動画で繰り返し講義の視聴が可能です。

参考 国立大学法人等職員採用試験(一般社団法人 国立大学協会) https://www.janu.jp/employment/flow.html



皇宮護衛官採用試験(皇宮警察本部) https://www.npa.go.jp/kougu/recruit/exam/index.html



募集定員 60名 募集締切 10月13日(木) 受講料 在学・卒業生：143,000円/一般：171,000円(教材費を含む)

注意事項 国家公務員(総合職、一般職)、地方公務員(上級)については、P.2を参照してください。

【カリキュラム・スケジュール】

Table with columns: 月, 日, 時間, 科目名, 講座内容. Lists the course schedule from 10月 to 3月.

Table with columns: 月, 日, 時間, 科目名, 講座内容. Lists the course schedule for 2023年 1月 to 3月.

Table with columns: 月, 日, 時間, 科目名, 講座内容. Lists the course schedule for 3月.

【カリキュラムイメージ】(2コマ=160分)

Summary of curriculum: 基本講義 106コマ + 基本演習 6コマ + 直前演習 6コマ + 実力確認テスト 2コマ + その他 8コマ. Includes Web <社会科学> 40コマ, 公開模試 全5回, 直前対策 20コマ.

受講生の声

教養型公務員試験対策講座
●文学部 4年 Kさん(女性)
(2021年 大阪府警察合格、兵庫県警察合格、岡山県警察合格)
この講座は、カリキュラムも使用教材も、効率的に学習できるように構成されていると思います。



証券外務員一種資格試験対策講座

上ケ原



金融業界で働くには必須の資格。

【証券外務員資格とは?】

証券外務員資格は、日本証券業協会(証券会社、銀行、信金、生・損保等が会員)による資格です。金融機関や証券会社及び金融商品仲介業務等で投資信託・債券・株式等の有価証券の募集や勧誘をする際には必ず取得しなければならない資格です。現在、協会の正会員の証券会社や特別会員の銀行、保険、信金等では、そのほとんどで役員に当資格の取得を義務付けています。同資格試験の受験資格は、従来、協会の協会員(証券会社や金融機関)の役員等に限定されていましたが、制度が変更され、証券外務員一種資格試験については、一般の方も受験できるようになりました。

金融に関心がある学生や金融業界に就職を希望する学生にとっても人気のある資格です。

【講座概要・特色】

金融や債券・株式等の知識が全くない方が、基礎から学習を始めて1回の受験で合格できるレベルを目指すカリキュラムとなっています。本講座では専門分野に精通した講師が授業を担当しますので、丁寧でわかりやすい解説講義で各分野の基本理解を深めることができます。証券外務員一種資格試験の学習範囲は広いのですが、専門用語を分かりやすく解説しながら、効率的に短期間で合格へ導きます。

【証券外務員一種資格試験の概要】

- 【試験実施日】原則として月～金曜日までの毎日
- 【試験内容】全100問で、○×方式の問題については1問2点、五肢選択方式の問題については1問10点。440点満点とし、その7割に当たる308点以上得点した者が合格となります。試験の出題、解答等については、すべてPC画面入力方式です。
- 【試験時間】2時間40分
- 【試験会場】証券業協会指定の全国の試験会場
- 【申込方法】プロメトリック(株)に受験申込。
(プロメトリック(株)ホームページ <http://www.prometric-jp.com/>)
- 【受験料】10,323円(2021年11月現在)(本講座受講料には含まれません。)
- 【注意】不合格になった受験日の翌日から30日間は受験待機期間となります。

【Webフォロー】

本講座は、講義をPC、スマートフォンやタブレット端末でも受講いただけるWebフォローがついています。Web動画で繰り返し講義の視聴が可能ですので、欠席時の補講としてだけでなく復習用としてもご利用ください。*Web動画の担当講師と本講座(エクステンションプログラム)の担当講師は異なります。

参考 日本証券業協会
<http://www.jsda.or.jp/index.html>



募集定員 20名 募集締切 9月29日(木)
受講料 在学・卒業生：23,000円／一般：27,000円(教材費を含む)

【カリキュラム・スケジュール】

月	日	時間	講座内容
10月	7日(金)	18:50~21:30	証券市場と経済・金融・財政の常識
	11日(火)		株式業務
	14日(金)		債券業務
	18日(火)		投資信託と投資法人
	21日(金)		証券税制と株式会社法概論
25日(火)	付随業務と企業分析		
28日(金)	コンプライアンス①		
11月	1日(火)		コンプライアンス②
	4日(金)		株式の信用取引
	8日(火)		先物取引
	11日(金)		オプション取引①
	15日(火)	オプション取引②・特定デリバティブ取引	

【幅広い活用範囲が証券外務員の魅力】

皆さんは自動車を運転するために、運転免許証を取得するはずですが、それと同様に、金融業界で仕事をするのに必須の資格が「証券外務員」です。証券会社や銀行、保険会社などで販売している金融商品を顧客に勧誘するなどの業務は、この資格がないとできません。そのため、金融業界への就職を目指す人は、事前に取得しておくことがアピールにつながります。また、一般事業会社でも財務部門などの業務に活用できる場合もあります。何より、社会人として知っておくべき経済・金融の幅広い基礎知識が得られることが、この資格の大きな魅力といえるでしょう。

受講生の声

証券外務員一種資格試験対策講座
●理工学部 4年 Yさん(男性)
(2019年 証券外務員一種資格試験合格)

私は金融工学に関心がありましたが、経済や金融に関して無知であり、その勉強の足がかりとするために本講座に申し込みました。本講座では、証券や法律を中心に金融業に勤めるための最低限の知識を得ることができ、集中と息抜きのメリハリのある雰囲気で行われました。講師の方は金融業の経験があり、その経験を基に具体的な解説をしてくださったため、初学者である私でも理解しやすいものでした。また本番の試験を想定した練習問題も十分に用意してくださったので、試験対策がしやすかったです。外務員試験の出題範囲は広く、独学ではイメージが難しい分野もあります。もし金融業や投資への関心があるならば、金融の俯瞰的な理解並びに就職活動の一助になると幸いですので是非受講してみてください。



証券アナリスト基礎講座

通信・e-learning



【金融・投資のプロ】としての「日本証券アナリスト協会認定アナリスト(CMA®)」への第一歩。*

【日本証券アナリスト協会認定アナリスト(CMA®)とは?】

CMA®とは、高度な金融技術を応用し、証券投資・資産運用に関する各種情報の分析と投資価値評価を行い、投資助言や投資管理サービスを提供する専門家、つまり一連の投資意思決定過程に参画するプロフェッショナルです。

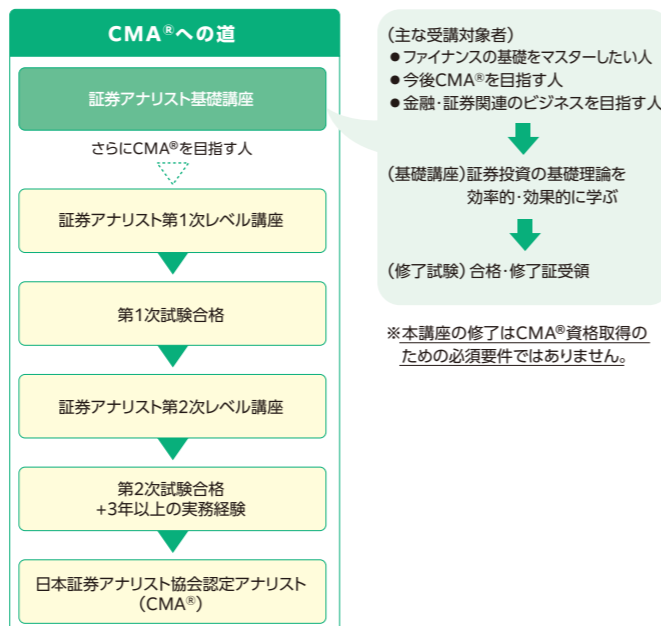
CMA®は金融業界だけでなくさまざまな分野で活躍しています。証券会社等の調査部門で産業や企業の調査を基に株式や債券の評価を行うリサーチ・アナリストのみならず、投資信託・投資顧問、保険会社等で総合的な資産運用に携わるポートフォリオ・マネジャー、さらには投資ストラテジスト、マーケット・アナリストなどの専門職として活躍しています。また、銀行、信託銀行でも、商品開発部門や資産運用部門、リスク管理部門、企業取引・審査管理部門などで幅広く活躍しています。さらには、近年の金融実務の高度化に伴い、事業会社、特にIR部門、財務・経理部門、投資部門に所属するCMA®の数が大幅に増えています。

CMA®は民間資格ですが、公益社団法人 日本証券アナリスト協会が実施する証券アナリスト試験に合格し、3年以上の実務経験があれば、協会からCMA®という金融・投資のプロとして認定されることで、社内評価のみならず、顧客からの信頼度が高まることになります。

【講座概要・特色】

本講座は証券アナリストの仕事に興味がある、またはCMA®を目指したいが、関連科目の基礎を学んだことがない等、金融や証券投資の基礎や考え方を学習したい人のための講座です。講座テキスト(冊子教材・全2冊)、インターネットを使ったWeb演習問題、修了試験で構成されており、ファイナンスの基礎(証券投資の基礎理論)についてわかりやすく学習できるよう工夫されています。

講座テキストは、解説する項目を重要な基礎的部分に限定し、数式による証明や理論的解説をできるだけ控え、数式にあまり頼らずに身につくよう工夫されています。コンピュータ試験により全国で修了試験が実施され、合格すると日本証券アナリスト協会から基礎講座修了証が授与されます。



参考 日本証券アナリスト協会 証券アナリスト基礎講座
https://www.saa.or.jp/cma_program/kiso/index.html



受講料 在学：12,000円／卒業生：14,500円(冊子教材費を含む)

- 注意
1. 受講申し込みは、受付窓口が開いている間であればいつでもできます。申し込みの翌週末頃に受講票および教材が郵送で送付されます。
 2. コンピュータの閲覧環境については、公益社団法人 日本証券アナリスト協会ホームページ(<https://www.saa.or.jp/establish/index.html>)の「閲覧環境について」にてご確認ください。
 3. インターネットへの接続環境は受講者自身で準備する必要があります。また、インターネット回線利用に関わる費用については自己負担です。



【講座の構成】

標準受講期間：5ヶ月

【講座テキスト(冊子教材・全2冊)による学習】

- 第1章 経済と金融
- 第2章 証券市場
- 第3章 証券投資の基礎概念
- 第4章 ポートフォリオ理論
- 第5章 資本資産評価モデル(CAPM)
- 第6章 株式投資
- 第7章 債券投資
- 第8章 外国証券投資
- 第9章 デリバティブ
- 第10章 機関投資家による資産運用
- 第11章 個人投資家の資産運用
- 第12章 確定拠出年金
- 第13章 投資信託への投資

【講座テキストの特徴】

- 外国証券・年金・投資信託・デリバティブ等の記述も充実
- 理論と実務のバランスがとれた実践的な内容
- 数式を最小限にし、エッセンスの解説に重点をおいたコンパクトな内容
- 要点を明示し、学習者の理解と知識定着を手助け

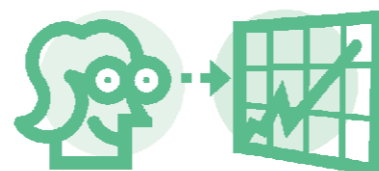
インターネット

【マイページ(受講生専用サイト)】

- Web演習問題
- 主な質問と回答
- ※「主な質問と回答」はテキストの理解や疑問点の解消に役立ちます

【修了試験】

- コンピュータ試験により全国100か所あまりの試験会場ではほぼ毎日受験可能
- 受講開始から3年間受験可能
- 最初の修了試験受験料は受講料に含まれます(2回目以降あるいは受講開始後6ヶ月が経過した場合は受験料5,200円が必要)



■協力:公益社団法人 日本証券アナリスト協会

■協力:TAC株式会社

中小企業診断士入門講座 上ヶ原



プロの経営コンサルタントを目指す。

【中小企業診断士とは?】

中小企業診断士は国家資格で、日経産業新聞の調査によると企業が社員に取得して欲しい上位資格にもランキングされており、学生時代に取得を目指す人も最近増えてきている資格です。

中小企業診断士は、一言で言えば経営コンサルタントとして必要な実力を保持していることが認められている人ということになります。具体的には、「企業経営者に対して経営上のアドバイスとサポートを行う」プロの経営コンサルタントですが、経営者にアドバイスができるということは、自らもビジネスプラン(事業のアイデア)を持った「優れたプロの経営者にもなれる」ということです。

これからの企業経営者に求められること、それは世の中及びライバルを客観的に分析し(敵を知り)、自社の強みや弱みを分析したうえで(己を知る)、勝ち残るための戦略を構築する力とその実行力といえるでしょう。

中小企業診断士の役割は、企業からの依頼をもとに企業の経営状態について診断し、診断結果の報告やアドバイスをすることです。中小企業診断士になるために勉強することは、企業経営を深く理解し、自らがこの競争社会を勝ち抜く力を身につけられるということです。マーケティング、財務、法律、人事管理など多岐にわたる知識を持つ人物はまさに企業が求める人材そのものです。

中小企業診断士資格取得によって、より重要な責任ある業務をまかせられるなど、企業内でも高く評価されています。ビジネスモデルが複雑になっている現代において、中小企業診断士活躍の場は広がっています。

【講座概要・特色】

中小企業診断士試験の第1次試験の科目は、「A経済学・経済政策」、「B財務・会計」、「C企業経営理論」、「D運営管理」、「E経営財務」、「F経営情報システム」、「G中小企業経営・中小企業政策」の7科目です。そのための学習をすることによって、いわば、ビジネスに関する体系的な知識を身につけることができます。本講座は、本格的に中小企業診断士試験受験に向けた学習をするためのアプローチとして各科目の概略を学習し、その後の学習の理解効率を上げることを目的とした入門講座です。コンサルティング業務に関心のある方や、まずは中小企業診断士試験科目全体の概略をつかみたい方、資格取得までの計画を立てたい方等にお勧めします。



募集定員 20名 募集締切 5月6日(金) 受講料 在学・卒業生：10,000円/一般：12,000円(教材費を含む)

参考 本講座終了後、受講生は協力校であるTAC株式会社の各校において、中小企業診断士講座(2023年・2024年目標)の各種本科生コースを特別割引料金にて受講することができます。

【カリキュラム・スケジュール】

月	日	時間	講座内容
5月	16日(月)	18:50~21:30	企業経営理論概要
	23日(月)		財務・会計概論
	30日(月)		運営管理概論
6月	6日(月)		経済学・経済政策概論
	13日(月)		経営情報システム概論
	20日(月)		経営財務概論
	27日(月)	中小企業経営・政策概論	

【試験データ】

年度	第1次試験		
	受験者数	合格者数	合格率
2018	13,773名	3,236名	23.5%
2019	14,691名	4,444名	30.2%
2020	11,785名	5,005名	42.5%

年度	第2次試験		
	受験者数	合格者数	合格率
2018	4,812名	905名	18.8%
2019	5,954名	1,088名	18.3%
2020	6,388名	1,174名	18.4%

【中小企業診断士試験の概要】

中小企業診断士になるまでには、1次試験(マークシート)、2次試験(筆記・口述)、実務補習の3つのステップがあります。

【1次試験】 年齢・性別・学歴などに制限はありません。多肢選択式による筆記試験で、8月上旬の土・日曜日の2日間で開催(2021年度は8月21日(土)、22日(日))。

【2次試験】 受験対象者は1次試験合格者(1次試験合格年度または翌年度まで)。短答式または論文式による筆記及び口述による試験です。(2021年度は、筆記:11月7日(日)、口述:2022年1月23日(日))。

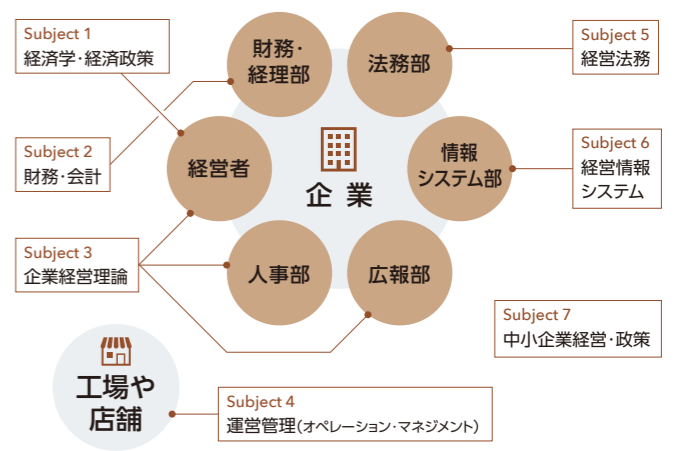
【実務補習】 中小企業診断士として登録を受けるには、登録の申請の日前3年以内に2次試験に合格し、実務補習または実務従事を15日以上受けることが必要です。

本講座受講料に受験手数料は含まれません。

参考 一般社団法人 中小企業診断協会 <https://www.j-smeca.jp/>



【中小企業診断士 1次試験科目】



通関士試験対策講座 Web通信



グローバルビジネスを支える、貿易実務のプロフェッショナルになる。

【通関士とは?】

通関士は貿易に関する唯一の国家資格(財務省管轄)です。物を輸出入する際に必要なのが税関の許可です。通関士は実際に物を輸出入する人に代わって、通関手続をします。輸入の申告書や貨物の保管申請書等、税関に関する通関書類の作成、審査、不服申し立ての代理、税関の調査、検査、処分に対して主張、陳述することもその職務に含まれています。また、迅速な通関手続のためには、輸出入の対象となるさまざまな商品知識も必要です。

ビジネスの国際化により、常に海を越えて物が行き来します。日本の年間輸出入申告件数も年々増加する傾向にあり、必然的に通関手続件数も増えています。また、通関業者だけでなく、商社、メーカー、物流、運輸関連企業等、通関士の活躍の場やニーズはこれからも高まることが予想されます。

【講座概要・特色】

初学者が、基礎から学習開始し、一発合格を目指すカリキュラムです。短期集中型コースですので、各科目ポイントを絞った講義で2022年10月実施の本試験合格を効率的に目指します。

本講座は、Web通信講座となります。テキスト・問題集・答練(実力テスト)・模試などの教材はご自宅にお送りし、ご自身の学習スケジュールに沿って、Web講義を視聴しながら学習を進めていただきます。(答案は「郵送提出→採点結果返却」の流れです。)

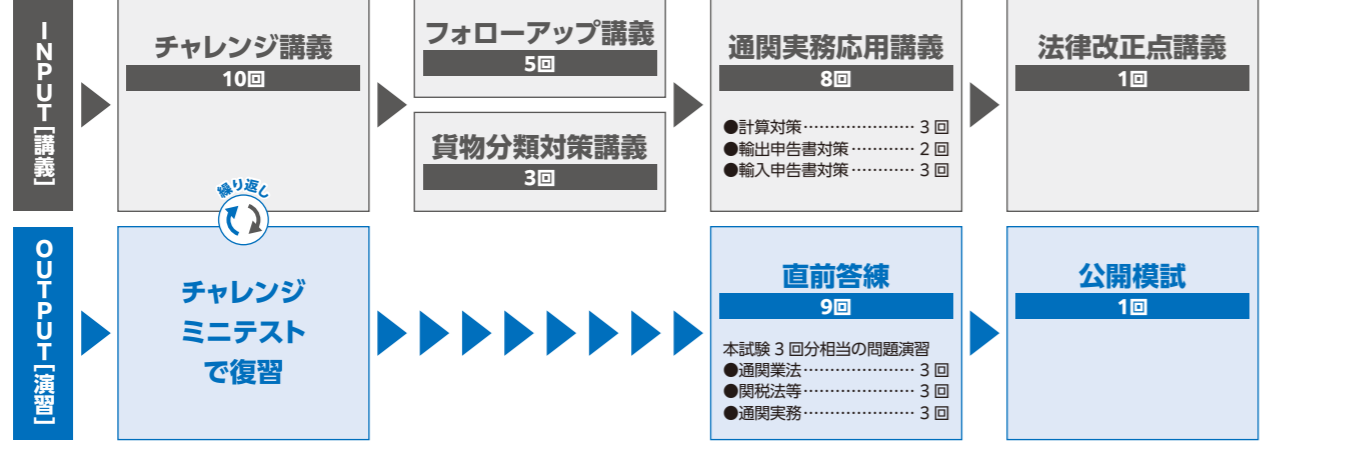
Web講義は受講期間中、繰り返し何度でも視聴できます。各自の苦手・不得意科目を中心にメリハリの利いた効率的な学習が可能です。

募集締切 6月10日(金) ※5月下旬~随時開講(6月10日(金)~配信開始)

受講料 在学・卒業生：66,000円/一般：74,000円(教材費を含む)

- 注意事項**
1. 開講は、5月下旬(動画配信は6月10日(金)~)となります。IDの有効期限は2022年10月末までです。
 2. 開講前にお申込みの方は、5月下旬に一斉受講開始となります。それ以降にお申込みの方は、申込日の約1週間後に教材が発送される予定です。
 3. 募集締切後、申込を希望される方は、教務機構事務部へご相談ください。
 4. パソコンの動作環境については、実際に利用するパソコンからTAC WEB SCHOOLにアクセスし、[TAC WEB SCHOOL 動作環境のご確認] ボタンから開く、動作環境チェックページで確認してください。
 5. インターネットの接続環境は受講者自身で準備する必要があります。また、インターネット回線に関わる費用については自己負担です。
- [TAC WEB SCHOOL]: <https://portal.tac-school.co.jp/>

【カリキュラム(全37回)】



【試験制度】

試験日程	年1回例年10月上旬
受験資格	なし
受験手数料	3,000円 (2021年度)
試験内容	●通関業法(選択式10問・択一式10問) ●関税法、関税率法その他関税に関する法律及び外国為替及び外国貿易法(同法第6章に係る部分に限る。)(選択式15問・択一式15問) ●通関書類の作成要領その他通関手続の実務(選択式5問・択一式5問・計算式5問・選択式・計算式2問)
合格基準	通関業法、関税法等:満点の60%以上 通関実務:満点の60%以上 ※2021年度実績

本講座受講料に受験手数料は含まれません。

参考 税関 通関士試験 <https://www.customs.go.jp/tsukanshi/>



【試験データ】

年度	受験者数	合格者数	合格率
2016(50回)	6,997名	688名	9.8%
2017(51回)	6,535名	1,392名	21.3%
2018(52回)	6,218名	905名	14.6%
2019(53回)	6,388名	878名	13.7%
2020(54回)	6,745名	1,140名	16.9%
2021(55回)	6,961名	1,097名	15.8%

【受講生の声】

通関士試験対策講座
●商学部 2年 Oさん(女性)
(2020年 通関士試験合格)

この講座を受けて、Web通信講座ならではのメリットを強く感じました。私が通関士試験対策において一番重要だと感じたのが反復学習することで、オンデマンドで繰り返し動画を視聴することができるため、苦手な範囲を集中的に学習できたと思います。また講義内容に関しては、通関に関して全く知識のない私でも理解しやすくなりやすい解説でした。もちろん、講義を受けるだけでは合格は難しい試験だと思います。私は予習、復習、問題集の進捗を計画的に行い、試験直前は過去問を解くという方法で学習しました。Web上で講師の方に質問をすることも可能で、受講生へのサポート体制にも満足しています。

TOEFL iBT®テスト対策講座 上ヶ原



Speaking、Writingの能力を向上し、TOEFL iBT®テストのスコアアップを目指す。

【講座概要・特色】

本講座は、北米やヨーロッパの大学への留学を目指して、TOEFL iBT®テストにおいて、52点~60点(TOEFL ITP®テストスコア 約500点~550点)というレベルの人が、まず65点~70点を目指すカリキュラムです。

外国人講師が担当します。これにより、インプットした内容をアウトプットに転用するというサイクル学習が可能となります。Reading・Listeningについては、よりきちんとした理解の下にスコアをアップさせるコツを身につけ、Speaking・Writingは、外国人講師によってより自然かつ適切な英語表現ができるようになることを重点的に学びます。授業は原則としてAll Englishで行い、Writingの個別チェックもあります。

※TOEFL®テストについてはP.20を参照してください。

TOEFL iBT®テストでは、TOEFL ITP®とは異なり、自分の考え、意見をアウトプットするためのSpeaking・Writingの能力向上が最大の課題です。本講座では同じテーマを扱いながら、Reading・Listening対策を日本人講師、Speaking・Writing対策を

募集定員 ● 春季・夏季集中：各20名 **募集締切** ● 春季：4月14日(木) ● 夏季集中：7月12日(火)
受講料 在学・卒業生：34,000円/一般：37,000円(全て教材費を含む)

【カリキュラム・スケジュール】

春季		時間		講座内容	
4月	22日(金)	18:50~20:20	実力診断テスト		
5月	9日(月)	18:50~20:50	Reading & Listening	R スキミングによる概要把握	L 概要把握(5W1H)とノート・テイキング
	12日(木)			R スキャニングによる詳細把握	L 話者の意図を類推・把握する
	16日(月)			R 語彙・代名詞問題へのアプローチ	L 話者の態度を類推・把握する
	19日(木)			R 類推問題へのアプローチ	L サインポスト(強調)を聞き取る
	23日(月)			R 文章言い換え問題へのアプローチ	L サインポスト(聞)を聞き取る
6月	26日(木)	R 文章挿入問題へのアプローチ	L サインポスト(数字・序数)を聞き取る		
	30日(月)	R サマリー問題へのアプローチ	L サインポスト(最上級)を聞き取る		
	2日(木)	総復習			
	6日(月)	S 独立問題1 理由と意図を説明する接続詞の使い方	W 統合問題 パッセージとレクチャーの比較対照		
	9日(木)	S 統合問題1 賛成/反対の要点把握とサマライズ	W 独立問題 エッセイのフレームワークの習得		
6月	13日(月)	S 統合問題2 パッセージとレクチャーの比較対照	W 統合問題 ライティングの実践(200語前後)		
	16日(木)	S 統合問題3 例示の把握とパラフレーズ	W 独立問題 ライティングの実践(300語以上)		
	20日(月)	総合演習			
	23日(木)	総合演習			
	27日(月)	総復習			

夏季集中		時間		講座内容	
7月	19日(火)	9:30~11:00	実力診断テスト		
8月	22日(月)	9:30~12:30	Reading & Listening	R スキミングによる概要把握/スキャニングによる詳細把握	L ノート・テイキング 話者の意図や態度を類推・把握する
	23日(火)			R 類推問題へのアプローチ	L サインポスト(強調)を聞き取る
	24日(水)			R 文章言い換え問題へのアプローチ	L サインポスト(聞)を聞き取る
	25日(木)			R 文章挿入問題へのアプローチ	L サインポスト(数字・序数)を聞き取る
	26日(金)			R サマリー問題へのアプローチ	L サインポスト(最上級)を聞き取る
9月	29日(月)	S 独立問題1 理由と意図を説明する接続詞の使い方	W 統合問題 パッセージとレクチャーの比較対照		
	30日(火)	S 統合問題1 賛成/反対の要点把握とサマライズ	W 独立問題 エッセイのフレームワークの習得		
	31日(水)	S 統合問題2 パッセージとレクチャーの比較対照	W 統合問題 ライティングの実践(200語前後)		
	1日(木)	S 統合問題3 例示の把握とパラフレーズ	W 独立問題 ライティングの実践(300語以上)		
	2日(金)	総復習			

※Reading、Listeningは日本人講師、Speaking、Writingは外国人講師が担当します。

【TOEFL iBT®テストの内容】

	制限時間	問題数	最低点	最高点
Reading	54~72分	30~40問	0点	30点
Listening	41~57分	28~39問	0点	30点
Speaking	17分	4課題	0点	30点
Writing	50分	2課題	0点	30点
Total	約3時間	58~79問、6課題	0点	120点

本講座受講料にTOEFL iBT®テスト受験料は含まれません。

受講生の声

TOEFL iBT®テスト対策講座
● 総合政策学部 2年 Kさん(男性)

受験に向けて少しでも英語に慣れておきたいと思いこの講座を受講しました。海外に留学経験のある「日本人の先生」と「ネイティブの先生」の2人から授業を受けました。日本人からは、「頻出単語や限られた時間内で問題を解く方法」などを教わりTOEFLのテスト形式に慣れていきました。一方、ネイティブの先生の授業では、テーマについて意見を書き出した後、「グループ討論をすることでスピーキング力」を高めました。それぞれの先生方の「違った角度からの授業」は、自分1人では決してできない英語勉強法となりました。また他学部の学生や社会人の方々と楽しく英語を学ぶこともできました。受講後に受験した試験では、8スコア得点が上がり受講の成果を実感しました。

引き続き、スコアアップに向けてエクステンションプログラムを活用していきたいです。

TOEFL is a registered trademark of Educational Testing Service(ETS). This article is not endorsed or approved by ETS.

■ 協力:総合教育機関ECC

TOEFL ITP®テスト対策講座 上ヶ原



留学するために必要なTOEFL ITP®テストのスコア取得を目指す。

【TOEFL®テストとは?】

TOEFL®テスト(Test of English as a Foreign Language)は、英語を母国語としない人々の英語能力を測るテストで、1964年に米国非営利教育団体である Educational Testing Service(ETS)により開発されました。大学のキャンパスや教室といった実生活でのコミュニケーションに必要な、「読む」「聞く」「話す」「書く」の4つの技能を総合的に測定するテストです。

アメリカ、イギリス、オーストラリア、ニュージーランド、カナダのほぼ全ての大学をはじめとした、150を超える国々の11,000以上の機関が、TOEFL®テストスコアを入学や推薦入学、奨学金、卒業の基準として利用しています。

現在、日本ではTOEFL iBT®テスト(Internet-based Test インターネット版 TOEFL®テスト)が実施されていますが、TOEFL®テストと関連性の高い団体向けテストプログラムとして、TOEFL ITP®テスト(Institutional Test Program)があります。

【講座概要・特色】

本講座は、交換留学や英語中期留学等に参加する場合に、基準として設定されているTOEFL ITP®テスト500点~550点のスコアが必要な時期に取得できることを目指すカリキュラムとなっています(約400点~500点レベルの方対象)。

TOEFL ITP®テストはListening・Reading・Grammarというセクションでテストが実施されます。毎授業、3セクションすべての学習を含んだ授業構成で、English for Academic Purposesの習熟をテーマとした約31.5時間のコースです。Listeningの学習は、スタンダードな会話文から大学での講義に対応できるリスニング力を身につけるためのシャドーイング&リテリング演習をし、Readingの学習は、スキミング・スキャニングによる速読の訓練や文章の要旨を英語で口頭によって伝える訓練をします。他にもTOEIC® ITPテストで頻出の慣用表現についても学習することで、実践的なListening力やSpeaking力もアップします。また、Grammarの学習は、解法の正確性とスピードアップを意識したタイムトライアル方式で、解答をするだけでなく設問の正解・不正解の理由まできちんと説明できるようにします。毎回、単語力・語彙力アップのための小テストも実施し、授業は原則としてAll Englishで進みます。さらに、受講生同士での演習問題の説明やリテリング演習等を通してSpeaking力の向上も見込める講座となっています。

募集定員 ● 春季・秋季：各20名 **募集締切** ● 春季：4月14日(木) ● 秋季：9月29日(木)
受講料 在学・卒業生：32,000円/一般：35,000円(全て教材費を含む)

春季 9月頃に予定されている交換留学の出願や最終英語スコア提出等を目指す人等向けのコース
秋季 1月頃に予定されている中期留学の出願を目指す人等向けのコース

【カリキュラム・スケジュール】

春季			秋季		
4月	22日(金)	18:50~20:20	10月	11日(火)	18:50~20:20
5月	9日(月)	18:50~20:50	11月	18日(金)	18:50~20:50
	12日(木)			22日(火)	
	16日(月)			25日(金)	
	19日(木)			29日(月)	
	23日(月)			12月	
6月	26日(木)	18:50~20:50	2日(金)	6日(火)	
	30日(月)		9日(金)		
	2日(木)		13日(月)		
	6日(月)		16日(木)		
	9日(木)		20日(月)		
6月	13日(月)	18:50~20:50	23日(木)	27日(月)	
	16日(木)		10月		
	20日(月)		11日(火)		
	23日(木)		18日(金)		
	27日(月)		25日(金)		



【TOEFL ITP®テストの内容】

	解答時間	問題数	最低点	最高点
Section1 (Listening Comprehension)	約35分	50問	31点	68点
Section2 (Structure and Written Expression)	25分	40問	31点	68点
Section3 (Reading Comprehension)	55分	50問	31点	67点
Total	約115分	140問	310点	677点

本講座受講料にTOEFL ITP®テスト受験料は含まれません。

受講生の声

TOEFL ITP®テスト対策講座
● 総合政策学部 1年 Nさん(女性)

この講座はTOEFLについて基礎から応用まで詳しく学ぶことができます。さらに本気で「TOEFLの点数を上げたい、英語を勉強したい」という明確な目標がある方にはとてもおすすめるプログラムです。授業では、ただ問題演習をするのではなく、「どのような勉強法が良いのか、問題を解くコツ」など、「イチから分かりやすく」指導してもらえたため、効率よく学習ができました。また、講師の留学体験談や過去の受講生の話は毎回飽きることがなく、より高いモチベーションを保つことに繋がったと思います。

最終的には、このプログラムを通じて大幅にスコアが上がり、勉強習慣も身につけることができました。受講して本当に良かったと感じています。

TOEFL is a registered trademark of Educational Testing Service(ETS). This article is not endorsed or approved by ETS.

■ 協力:総合教育機関ECC



TOEIC® L&R TEST 対策講座:ベーシックコース 上ヶ原
TOEIC® L&R TEST 対策講座:レギュラーコース 上ヶ原 三田
TOEIC® L&R TEST 対策講座:アドバンスコース 上ヶ原 三田
TOEIC® L&R IP テスト 上ヶ原



就職活動にも生かせる600点取得を目指す。

【TOEIC®L&R TESTとは?】

TOEIC®L&R TEST (TOEIC®LISTENING & READING TEST)は英語を母国語としない人の英語によるコミュニケーション能力を幅広く評価するためのテストで(TOEICはTest of English for International Communicationの略)、世界約160か国で実施されています。

現在では日本の多くの企業が社員の能力評価基準としてTOEIC®L&R TESTスコアを使用しており、49.1%の企業が新卒採用でTOEICスコアを「要件」または「参考」にしています。また、82.6%のビジネスパーソンが今後の重要な知識やスキルとして「英語」と答えています。(「英語活用の実態調査2019」一般財団法人 国際ビジネスコミュニケーション協会)

就職活動においてTOEIC®L&R TESTのスコアがアピールポイントになることはもちろん、社会人になってからもスコアが求められることがありますので、自分自身の将来のためにできるだけ早期に目標を設定し、目標スコア突破に向けて学習を始めましょう。

【講座概要・特色・目標】

TOEIC®L&R TESTはListening (Part1~Part4)とReading (Part5~Part7)の2つのセクションから成り、それぞれ100問ずつ合計200問を120分で解答する構成となっています。

本講座ではテキストを用いながら、英語を交えて受講生参加型レッスンを行うことで、「英語で考え効率よく解答する力」、「スコアにふさわしい英語運用力」を同時に養います。また、タイムマネジメント力や根拠を持って素早く解答する力も身につきます。

「ベーシックコース」、「レギュラーコース」、「アドバンスコース」は、それぞれ約31.5時間のカリキュラムで、レベル別に目標スコアもしくは自己レベルの50~100点アップを目指します。

また、TOEIC®L&R TESTの団体特別受験制度であるTOEIC®L&R IPテスト(IPはInstitutional Programの略)を2022年7月、12月に実施します。自分の計画に合わせて、TOEIC®L&R TEST対策講座、TOEIC®L&R IPテストを活用して、スコアアップを図ってください。

	募集定員	募集締切	受講料
対策講座	西宮上ヶ原 ベーシック: 春 30名/秋 30名 レギュラー: 春 60名/秋 30名 アドバンス: 春 30名/秋 30名	P.25~26のスケジュール参照	●ベーシック ●レギュラー ●アドバンス } 在学・卒業生: 32,000円 一般: 38,000円 (全て教材費を含む)
	神戸三田 レギュラー: 春 30名 アドバンス: 秋 30名		
IPテスト	西宮上ヶ原 各回 150名	P.26のスケジュール参照	在学学生: 1回につき4,500円 (団体特別割引)



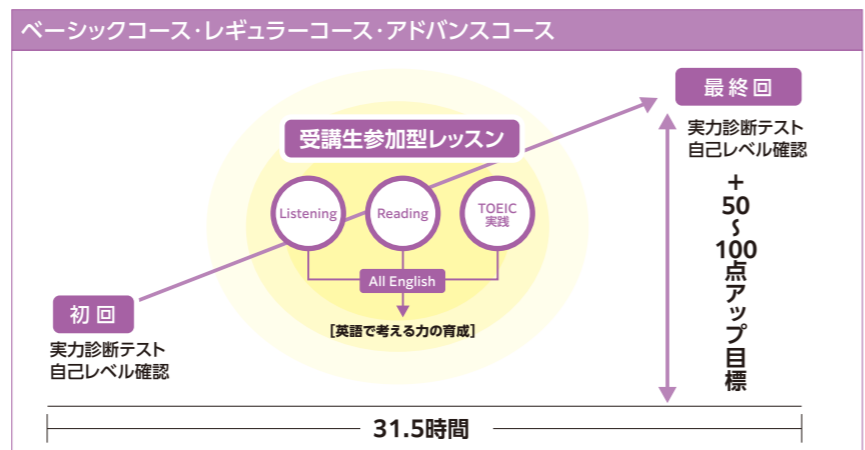
- 注意事項**
1. 講座初回に実力診断テストをします。受講生人数により2クラス以上で開講する場合、テストスコアによりクラス分けをします。
 2. アドバンスコースは原則としてTOEIC®L&R TESTスコア550点以上を取得している人が対象となります。
 3. 本講座受講料にTOEIC®L&R IPテスト受験料は含まれません。
 4. TOEIC®L&R IPテストは団体特別受験制度であり、在学生のみ受験可能です。
 5. TOEIC®L&R IPテストの申し込みは証明書発行機で申込書を購入して申し込んでください(P.32参照)。
 6. TOEIC®L&R IPテスト当日は10:00入室完了厳守(10:00以降は一切入室不可)です。オンラインでの受験はできません。受験料を納入した際の「本人控」および学生証、腕時計(※ウェアラブル端末やスマートフォンは試験中不可)を必ずお持ちください。

【TOEIC®L&R TESTの問題構成】

リスニングセクション(45分)	100問
Part 1	写真描写問題 6問
Part 2	応答問題 25問
Part 3	会話問題 39問
Part 4	説明文問題 30問

リーディングセクション(75分)	100問
Part 5	短文穴埋問題 30問
Part 6	長文穴埋問題 16問
Part 7	読解問題 1つの文書 29問 複数の文書 25問

【カリキュラム】



コース	受講対象 (TOEIC®L&R TESTスコアの目安)	主な内容	学習時間	目標
ベーシック	初心者~400点未満の方	テスト形式に慣れ、partごとの基本攻略法を習得	31.5時間	450点以上もしくは自己レベル+50~100点アップ
レギュラー	400点~550点未満の方	Listening & Readingのスキルトレーニング		550~650点以上もしくは自己レベル+50~100点アップ
アドバンス	原則として550点以上の方	模試問題演習+スキルトレーニング		750点以上もしくは自己レベル+50~100点アップ

【カリキュラム・スケジュール】

ベーシックコース(春季) 募集締切:4月14日(木)

西宮上ヶ原キャンパス	月	日	時間	講座内容
4月	22日(金)	18:50~20:20		実力診断テスト<対面のみ>
	6日(金)			写真描写問題・文法穴埋問題攻略法
	10日(火)			応答問題・文法正誤問題攻略法
	13日(金)			会話問題・読解問題攻略法
	17日(火)			説明文問題・短文と長文穴埋-進行形
5月	20日(金)			応答・会話問題-完了形
	24日(火)			写真描写・応答・説明文問題-不定詞
	27日(金)			写真描写・応答・説明文問題-動名詞
	31日(火)	18:50~20:50		説明文問題-関係代名詞・副詞
	3日(金)			応答・会話問題 穴埋-重文と複文
6月	7日(火)			応答・会話問題 読解-冠詞
	10日(金)			応答・会話問題 読解-比較表現
	14日(火)			応答・会話問題 読解-受動態
	17日(金)			説明文問題 各国の英語 読解-分詞
	21日(火)			Post Test 解答・解説
	24日(金)			到達度テスト<対面のみ>

レギュラーコース(春季) 募集締切:4月14日(木)

西宮上ヶ原キャンパス	月	日	時間	講座内容	神戸三田キャンパス	月	日	時間	講座内容
4月	22日(金)	18:50~20:20		実力診断テスト<対面のみ>	4月	22日(金)	18:55~20:25		実力診断テスト<対面のみ>
	9日(月)			写真描写問題・文法穴埋問題攻略法		9日(月)			写真描写問題・文法穴埋問題攻略法
	12日(木)			応答問題・文法正誤問題攻略法		12日(木)			応答問題・文法正誤問題攻略法
	16日(月)			会話問題・読解問題攻略法		16日(月)			会話問題・読解問題攻略法
	19日(木)			説明文問題攻略法・演習問題(Part5-6)		19日(木)			説明文問題攻略法・演習問題(Part5-6)
5月	23日(月)			応答問題・読解問題攻略法	23日(月)			応答問題・読解問題攻略法	
	26日(木)			応答問題・文法穴埋問題攻略法	26日(木)			応答問題・文法穴埋問題攻略法	
	30日(月)			説明文問題・読解問題攻略法	30日(月)			説明文問題・読解問題攻略法	
	2日(木)	18:50~20:50		演習問題(Part3-4-5-6)	2日(木)	18:55~20:55		演習問題(Part3-4-5-6)	
	6日(月)			Listening Part 総演習問題	6日(月)			Listening Part 総演習問題	
6月	9日(木)			Reading Part 総演習問題	9日(木)			Reading Part 総演習問題	
	13日(月)			実践編①	13日(月)			実践編①	
	16日(木)			実践編②	16日(木)			実践編②	
	20日(月)			実践編③	20日(月)			実践編③	
	23日(木)			復習テスト	23日(木)			復習テスト	
	27日(月)			到達度テスト<対面のみ>	27日(月)			到達度テスト<対面のみ>	

アドバンスコース(春季) 募集締切:4月14日(木)

西宮上ヶ原キャンパス	月	日	時間	講座内容
4月	22日(金)	18:50~20:20		実力診断テスト<対面のみ>
	9日(月)			写真描写問題・文法穴埋問題攻略法
	11日(水)			応答問題・文法正誤問題攻略法
	16日(月)			会話問題・読解問題攻略法
	18日(水)			説明文問題攻略法
5月	23日(月)			長文読解①
	25日(水)			長文読解②
	30日(月)			Reading Part - Listening Part 総復習
	1日(水)	18:50~20:50		Test①演習
	6日(月)			Test②演習
6月	8日(水)			Test③演習
	13日(月)			実力テスト①
	15日(水)			実力テスト②
	20日(月)			実力テスト③
	22日(水)			復習テスト
	27日(月)			到達度テスト<対面のみ>

受講生の声

TOEIC® L&R TEST対策講座:ベーシックコース

●国際学部 3年 Nさん(女性)

私は体育会の部活に所属しながら時間にメリハリをつけて、このプログラムでTOEICの勉強に取り組みました。就職活動に向けて「TOEICの勉強方法を知りたいスコアアップをしたい」と思ったことが受講を決めた理由です。本講座ではPartごとに「具体的な勉強方法や問題を解く際のポイント」などを講師が繰り返し丁寧に教えてくださいます。そのため、受講前はできるだけ多くの問題をただ解いているだけでしたが、受講回を重ねるごとに「ポイントを押さえながら問題を解くこと」ができるようになりました。

本講座は、私のようにアルバイトや部活動などで忙しい「効率良くスコアアップを目指したい方」にオススメです。

TOEIC®L&R TEST対策講座:レギュラーコース

●経済学部 3年 Mさん(女性)

私は3年生になり、就職活動に向けてこのエクステンションプログラムを受講しました。私の受講した講座では「リスニングを中心に」指導いただきました。「基礎的な部分からTOEICに特化した部分まで」を丁寧に教えていただきました。「パートごとの解き方、実際の英語の発音がどう聞こえるか、TOEICの頻出単語」など、このプログラムだからその内容が盛り込まれていました。講師との距離が近いので、気軽に質問ができ、各自に合った勉強方法のアドバイスをもらえましたが「モチベーション」に繋がりました。

TOEICの勉強方法が分からない方や、ひとりでは集中力が続かないという方にもおすすめの講座です。



TOEIC® L&R TEST対策講座:短期集中コース 上ヶ原



短期集中で効率的にスコアアップを目指す。

【講座概要・特色】

本講座は、英語初級者～TOEIC®L&R TESTスコア550点未満の人が、600点突破、もしくは現時点より100点アップを目指します。

本講座では、単に講義を聴くだけでなく、音読練習や受講者同士のペアワークなどを通じて、学んだ単語やフレーズをすぐに「使ってみる」練習を行います。これにより、知識を早くアウトプットできるようになり、スコアアップはもちろんのこと、実践で使える英語のコミュニケーション力向上を図ります。また、授業では、問題を解いた後、必ず「正解の根拠」を確認していきます。根拠を正しく理解することで、以後、

同様の問題が出題されても正解に導く力を身につけます。本講座ではテキストを用いながら、基本的に英語で授業を行います。細かい文法事項の説明など、大事なところは日本語で解説するので安心です。

講座終了後に全員TOEIC®L&R IPテストを受験します。これにより学習の成果を確認すると共に、自身の課題が明確になり、今後の継続学習の目標設定に役立てることができます。

※TOEIC®L&R TESTについては、P.24を参照してください。

募集定員 ●夏季集中・春季集中：各25名 **募集締切** ●夏季集中：8月9日(火) ●春季集中：2023年2月7日(火)
受講料 在学・卒業生：36,500円 一般：42,500円(全て教材費・IPテスト受験料を含む)

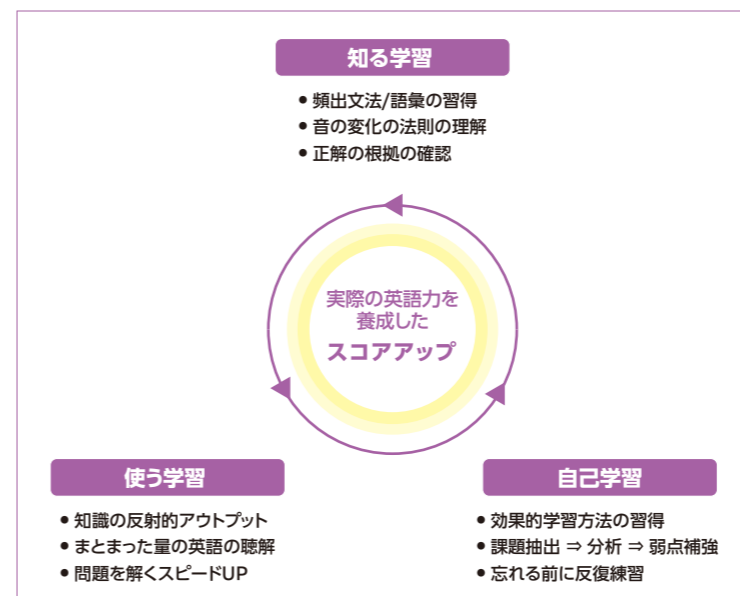
- 注意事項**
1. 英語初級者～TOEIC®L&R TESTスコア550点未満の方が受講の目安です。
 2. 講義は対面(ハイブリッド型)で行います。なお、TOEIC®L&R IPテストは対面のみで行います。
 ※新型コロナウイルス感染拡大の状況により、変更が生じる場合は、改めてエクステンションプログラムのWebサイトにてお知らせいたします。
 3. お申込時に現在のスコアと取得時期を受講申込書に記入してください。
 4. 講座後のTOEIC®L&R IPテスト受験料は講座受講料に含まれます。試験当日は10:00入室完了厳守(10:00以降は一切入室不可)です。学生証、受講生証、腕時計(※ウェアラブル端末やスマートフォンは試験中不可)を必ずお持ちください。

【カリキュラム・スケジュール】

夏季集中			春季集中		
月	日	時間	月	日	時間
8月	29日(月)	9:30~16:50	2月	27日(月)	9:30~16:50
	30日(火)			28日(火)	
	31日(水)			1日(水)	
9月	1日(木)	9:30~12:30	2日(木)	9:30~12:30	
	2日(金)		3日(金)		
	3日(土)		4日(土)		
	5日(月)		6日(月)		

※授業は1回90分、1日4コマ ①9:30~11:00 ②11:10~12:40 ③13:40~15:10 ④15:20~16:50

【講座3つのコンセプト】



受講生の声

TOEIC® L&R TEST対策講座:短期集中コース

●理工学部 3年 Oさん(男性)

この講座は短期間であるため、より集中して英語学習に向き合うことができました。ぜひ「これから英語を勉強したい方」にもおすすめしたいと思います。これまで「リスニングの勉強方法」がわからなかったのですが、「実践的で効果的な自己学習方法」を習得することもできました。

授業では「アクティビティ」がたくさんあります。受講者自身から積極的に英語を話す機会があることで、はじめは恥ずかしいと思っていましたが、「スピーキングに慣れること」ができました。講師は「できていないこと」だけでなく、「できていること」、また「できるようになったこと」もしっかり伝えてくれるので、モチベーションを保ちながら取り組むことができました。ぜひ、苦手意識を持たずに一歩を踏み出してみてください。

ベーシックコース(秋季) 募集締切:9月29日(木)

月	日	時間	講座内容
10月	11日(火)	18:50~20:20	実力診断テスト<対面のみ>
	25日(火)		写真描写問題・文法穴埋め問題攻略法
	28日(金)		応答問題・文法正誤問題攻略法
11月	1日(火)	18:50~20:50	会話問題・読解問題攻略法
	4日(金)		説明文問題攻略法・演習問題(Part5-6)
	8日(火)		応答問題・読解問題攻略法
	11日(金)		応答問題・文法穴埋め問題攻略法
	15日(火)		説明文問題・読解問題攻略法
	18日(金)		演習問題(Part3-4-5-6)
	22日(火)		Listening Part 総演習問題
12月	25日(金)	18:50~20:50	Reading Part 総演習問題
	29日(火)		実践編①
	2日(金)		実践編②
	6日(火)		実践編③
	9日(金)		復習テスト
13日(火)		到達度テスト<対面のみ>	

レギュラーコース(秋季) 募集締切:9月29日(木)

月	日	時間	講座内容
10月	11日(火)	18:50~20:20	実力診断テスト<対面のみ>
	24日(月)		写真描写問題・文法穴埋め問題攻略法
	27日(木)		応答問題・文法正誤問題攻略法
11月	31日(月)	18:50~20:50	会話問題・読解問題攻略法
	7日(月)		説明文問題攻略法・演習問題(Part5-6)
	10日(木)		応答問題・読解問題攻略法
	14日(月)		応答問題・文法穴埋め問題攻略法
	17日(木)		説明文問題・読解問題攻略法
	21日(月)		演習問題(Part3-4-5-6)
	24日(木)		Listening Part 総演習問題
12月	28日(月)	18:50~20:50	Reading Part 総演習問題
	1日(木)		実践編①
	5日(月)		実践編②
	8日(木)		実践編③
	12日(月)		復習テスト
15日(木)		到達度テスト<対面のみ>	

アドバンスコース(秋季) 募集締切:9月29日(木)

西宮上ヶ原キャンパス			神戸三田キャンパス		
月	日	時間	月	日	時間
10月	11日(火)	18:50~20:20	10月	11日(火)	18:55~20:25
	24日(月)			24日(月)	
	26日(水)			26日(水)	
11月	31日(月)	18:50~20:50	11月	31日(月)	18:55~20:55
	2日(水)			2日(水)	
	7日(月)			7日(月)	
	9日(水)			9日(水)	
	14日(月)			14日(月)	
	16日(水)			16日(水)	
	21日(月)			21日(月)	
12月	28日(月)	18:50~20:50	12月	28日(月)	18:55~20:55
	30日(水)			30日(水)	
	5日(月)			5日(月)	
	7日(水)			7日(水)	
	12日(月)			12日(月)	
14日(水)	14日(水)				

TOEIC®L&R IPテスト

月	日	時間	実施キャンパス	募集締切
7月	2日(土)	9:30~12:30	西宮上ヶ原キャンパス	6月24日(金)
12月	17日(土)	9:30~12:30	西宮上ヶ原キャンパス	12月9日(金)

IPテストは、団体で受験するTOEIC®L&Rテストです。一般公開テストと同様、履歴書にスコアを記入できる正規の試験です。



受講生の声

TOEIC®L&R TEST 対策講座:レギュラーコース

●経済学部 2年 Iさん(女性)

私はコロナ禍の影響により留学が難しくなったため、少しでも英語力をアップさせたいと思い受講しました。私のクラスでは「リスニングセッション」に特化していました。「聞き取った問題文を口に出すトレーニング(シャドーイング)」により、リスニング問題が解きやすくなりました。また、ペアワークでは「発音やアクセント」を、会話の流れを重視するリーディング力を強化することで、さらに速読の力もついたと思います。また勉強ばかりではなく、講師の留学体験や豆知識、ネイティブの英語表現や現地の生活慣習なども知ることができて毎回楽しく受講できました。

TOEICのスコアアップや勉強方法で悩んでいる方、必修の授業だけでは物足りないと感じている方は是非この講座を受けていただきたいです!

TOEIC®L&R TEST 対策講座:レギュラーコース・アドバンスコース

●法学部 3年 Wさん(女性)

私は留学後の語学力継続と就職活動のために受講を決めました。授業の際、先生は分からない箇所に対し、一つ一つ丁寧に分かるまで教えて下さり、なぜ間違えたのかと一緒に考えて、答えに導いてくださいます。また、講座の半ばではリーディングとリスニングパートの各々のテストがあるため、自分自身が現地点でどのぐらい実力がついて測ることができます。今まで自主学習する時間があまり取れていなかったのですが、この講座のおかげで勉強の時間がしっかり確保でき、新しい単語や熟語の量も次第に増えて、最近では文章の意味がよく掴めるようになってきました。定期的に勉強できるため、TOEICのスコアを持続させたい、またスコアを磨きたいが取り組み時間がなかなか取れないという方には是非受講をお勧めします。

Microsoft [Word・Excel・PowerPoint・Outlook・Teams] 使い方講座

動画でわかりやすく解説。ビジネスに必須のPCスキルを身につける。[動画コンテンツ付]

【講座概要・特色】

スマホ・タブレットを日常的に利用される方が増える中、ビジネスに必須のWord、Excel、PowerPoint、Outlook、Teamsの操作が苦手な方が増えています。本講座は、基本操作から実践的に使うレベルまで、誰でも習得することができることを目指し、大変わかりやすい内容で作成されており、初めて学ぶ方でもスムーズに学習していただけます。インターネットを利用できる環境があれば、パソコン、スマホ・タブレット等でご利用いただけます。

【ご利用イメージ】

パソコン、スマホ、タブレット等でご利用いただけます。以下のような流れで無駄のない学習が可能です。

- 自宅や学校のPCで学習 (アプリケーションでの実習はPCで)
- 通学時に iPhoneやiPad、スマホで復習
- 食休み、出先で 空いた時間に理解度チェックテスト

無理なく、日々のサイクルの中で学習できます。



【講座名】

- Microsoft Word 2019 / 2016 使い方講座
- Microsoft Excel 2019 / 2016 使い方講座
- Microsoft PowerPoint 2019 / 2016 使い方講座
- Microsoft Outlook 2019 / 2016 使い方講座
- Microsoft Teams 使い方講座

受講料 各講座【2ヶ月】: 在学・卒業生 3,300円 / 一般 3,600円

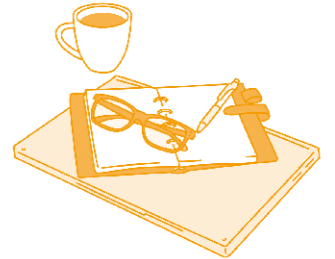
注意事項 1. 受講開始希望日までにID、パスワードがe-mailで送信され、受講開始となります。
2. Microsoft社のWindows(8.1/10)をOSとするパソコンで、ブラウザはInternet Explorer Ver.11.0以上、MP4またはWMVファイルの再生環境、Adobe Readerは最新のものをご推奨しています。
3. インターネットへの接続環境(常時接続、1Mbps以上を推奨)は受講者自身で準備する必要があります。また、インターネット回線利用に関する費用については自己負担です。

【各講座の概要】

Microsoft Word <平均総学習時間 約130分>	<ul style="list-style-type: none"> ●はじめてMicrosoft Word 2019を利用される方を対象に、文字の入力や変換、段落の書式設定等、文書を作成するための基本的な機能と、表を使った文書作成や図形・写真の利用方法等、ビジネスや趣味でも利用できる便利な機能を中心に学習します。 ●上巻では、文字の入力や変換、段落の書式設定等、文書を作成するための基本的な機能を中心に学習します。 ●下巻では、表を使った文書作成や図形・写真の利用方法等、ビジネスや趣味でも利用できる便利な機能を中心に学習します。
Microsoft Excel <平均総学習時間 約150分>	<ul style="list-style-type: none"> ●はじめてMicrosoft Excel 2019を利用される方を対象に、データ入力やワークシートの基本操作、セルの書式設定やグラフの作成、印刷について、数式の入力から、IF関数とVLOOKUP関数の基本的な使い方、テーブルの作成と操作等の応用的な操作方法まで学習できます。 ●上巻では、基本操作である、データ入力や書式設定、ワークシートの操作や印刷の設定について学習します。 ●下巻では、計算式の入力や関数を利用したデータの集計、IF関数の基本的な使い方、データベース機能やグラフの作成について学習します。
Microsoft PowerPoint <平均総学習時間 約140分>	<ul style="list-style-type: none"> ●はじめてMicrosoft PowerPoint 2019を利用される方を対象に、プレゼンテーションの作成方法や、写真やビデオの挿入、アニメーションの設定等、プレゼンテーション作成の基本を解説します。 ●上巻では、基本操作から簡単なプレゼンテーションの作成、数値を明確に伝えるテクニックや図解でわかりやすく伝えるテクニック、プレゼンテーションの印刷と実施について解説します。 ●下巻では、既存データの活用やプレゼンテーションの保存等、プレゼンテーションをさらに活用する方法を解説します。
Microsoft Outlook <平均総学習時間 約70分>	<ul style="list-style-type: none"> ●Microsoft Outlookの最新版であるMicrosoft Outlook 2019は、メーカーとして以外にもさまざまな機能を搭載する、総合的な情報管理ソフトです。 ●この動画教材では、基本的な操作方法を学習します。アカウントの設定からメールの送受信、スケジュールやタスクの管理等、はじめてアウトLOOKを使用する人にもわかりやすく解説していきます。
Microsoft Teams <平均総学習時間 約65分>	<ul style="list-style-type: none"> ●Microsoft Teamsは、チャット、ビデオ会議、音声通話、予定管理等が一つにまとめられた、チーム用のコミュニケーションツールです。この動画教材では、Microsoft Teamsの基本的な操作方法を学習します。チームおよびチャンネルの作成と設定方法、チャットを通じたチームのコミュニケーション方法、ビデオ会議の設定や操作方法について解説します。

参考 計画的な学習管理: パソコンでご自身の受講進捗状況を確認することができます。(例)

学習内容/テスト	履修期限	受講可能回数	合格点/満点	履修状況	テスト履歴詳細	テキスト閲覧状況	受験回数	初回結果	
								得点	受験日
誰でもわかるMicrosoft Word 2019 使い方講座 上巻									
はじめに(サンプルファイル・副読本ダウンロード)	-	-	-	履修	-	1/1	-	-	-
第1章 Wordの画面構成	-	-	-	履修	-	1/1	-	-	-
第2章 文字入力操作の基本	-	-	-	履修	-	1/1	-	-	-
第3章 文字の書式設定	-	-	-	履修	-	1/1	-	-	-
第4章 段落の書式設定	-	-	-	履修	-	1/1	-	-	-
第5章 印刷	-	-	-	履修	-	1/1	-	-	-
確認問題	-	制限なし	100 / 100	再試験	-	-	1	30	2022/04/14



就職支援: ビジネスマナー基礎講座

社会人、ビジネスパーソンとしてのマナーと、新聞からの情報収集力を身につける。

【講座概要・特色】

社会にはさまざまなビジネスマナーがあります。社会人、ビジネスパーソンとしては、それを理解して身につけておかなければ、相手に不快感を与えてしまったり、正しくコミュニケーションができず、ビジネスに支障をきたすことにもなりかねません。ビジネスマナーやルールについて、社会に出る前にしっかり身につけておきましょう。また、日常の情報源として欠かせない新聞、とりわけ経済記事が中心である日経新聞について、どの部分をどう読んで、それぞれの人が知っておくべき情報を効率よく入手するかについて学習できるのが「日経新聞の読み方講座」です。「ビジネスマナー基礎講座」、「日経新聞の読み方講座」ともWeb上にある教材によって学習する講座です。インターネットを利用できる環境があれば、自分のペースで学習することが可能です。

ビジネスマナー基礎・日経新聞の読み方講座 同時受講コースについて

ビジネスマナー基礎講座、及び日経新聞の読み方講座の両方を受講する方については、それぞれ受講申込するよりも安い受講料で同時に受講できるコースを設定しています。ぜひ活用してください。

●デモンストレーションサイトで実際の講座の一部をご覧いただくことができます。
https://www.artis.co.jp/lms/
ユーザー ID: demo300
パスワード: demo



受講料 ●ビジネスマナー基礎講座【1ヶ月】: 在学・卒業生 2,700円 / 一般 3,100円
●日経新聞の読み方講座【1ヶ月】: 在学・卒業生 2,700円 / 一般 3,100円
●ビジネスマナー基礎・日経新聞の読み方講座 同時受講コース【2ヶ月】: 在学・卒業生 4,900円 / 一般 5,700円

注意事項 1. 受講開始希望日までにID、パスワードがe-mailで送信され、受講開始となります。
2. Microsoft社のWindows(8.1/10)をOSとするパソコンで、ブラウザはInternet Explorer Ver.11.0以上、Adobe Readerは最新のものをご推奨しています。
3. インターネットへの接続環境(常時接続、1Mbps以上を推奨)は受講者自身で準備する必要があります。また、インターネット回線利用に関する費用については自己負担です。

【講座の構成(抜粋)】

項目	内容
1	はじめに-社会の一員としての自覚
2	職場のマナー
3	第一印象を意識する
4	身だしなみに気をつける
5	報告・連絡・相談
6	仕事の依頼の受け方・仕事の進め方
7	失敗の報告
8	苦情対応の心得
9	言葉遣い
10	敬語の使い方

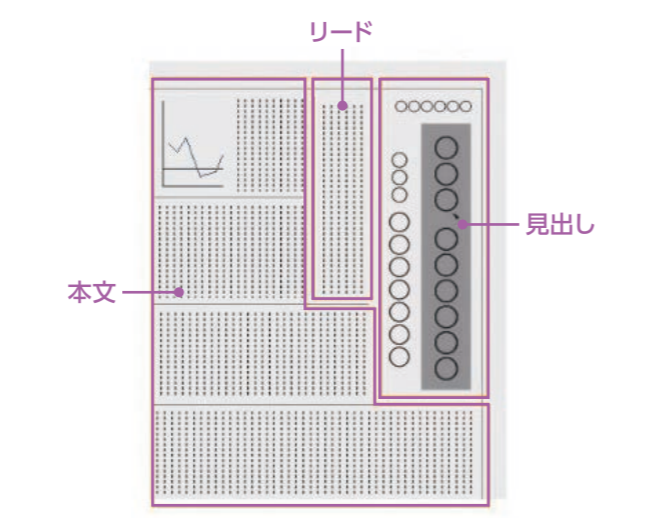
他 全32項目

項目	内容
1	日経新聞の紙面構成と出勤前に読むコツ
2	主要指標の見方1
3	主要指標の見方2
4	その他株式関連指標等の見方
5	株価指数先物/オプション欄
6	短期金融市場欄等の見方
7	債券市場欄等の見方
8	外為市場欄等の見方
9	その他金利指標等の見方
10	証券面の見方1

他 全32項目

【参考:日経新聞の紙面構成と出勤前に読むコツ(抜粋)】

まずは「1面」を読む
「1面」の全体を眺めて、政治・経済などの大きな動きをつかみます。その中でも自己の仕事に関する記事については、本文までしっかり読むようにしましょう。なお、日経新聞の記事は「見出し」「前文(リード)」「本文」に分かれていますので、時間がないときには「見出し」と「前文(リード)」だけでも読んでおくようにしましょう。



申し込み方法



エクステンションプログラムWebサイト:

開講する日程によって、下記の日程より申し込み受付を開始します。

2022年4月～8月開講の講座
(TOEIC®L&R IPテスト含む)

2022年3月1日(火)より

2022年9月～2023年3月開講の講座
(TOEIC®L&R IPテスト等含む)

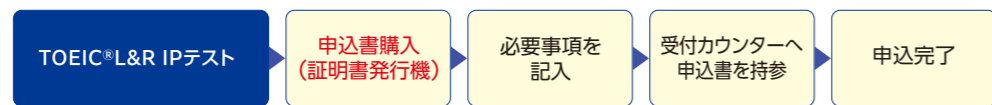
2022年7月1日(金)より

申し込み方法

【在学学生】

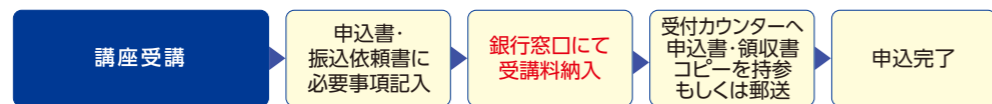
TOEIC®L&R IPテストを申し込む場合

1. 証明書発行機で、申し込み予定のテストのボタンを選択し、申込書を購入してください。
2. 申込書に必要事項を記入し、教務機構事務部に持参して、申し込み手続きをしてください。



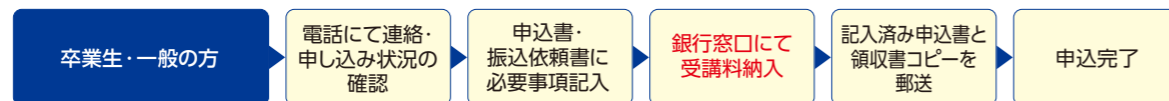
講座を受講する場合(上記テスト以外)

1. パンフレット綴じ込みの、「受講申込書」及び「振込依頼書・領収書」にもれなく記入してください(巻末の「記入例」参照)。
 - 注意:** ○1講座につき、1枚の「受講申込書」及び「振込依頼書・領収書」を使用してください。
 - 「整理番号」を、「振込依頼書・領収書」に間違いなく記入しておいてください(2か所)。各講座の整理番号一覧はP.34、36(受講申込書裏面)にあります。
2. 銀行窓口にて「振込依頼書・領収書」を用い、受講料を納入してください。
 - 注意:** ○ATMによる振込はできません。
 - 三井住友銀行窓口で手続きをすれば、振込手数料がかかりませんが、その他の銀行で振り込む場合は、その手数料は自己負担となります。
3. 受講料納入後、「領収書」のコピーおよび「受講申込書」を教務機構事務部に持参、もしくは郵送にて申し込み手続きをしてください(募集締切日必着※当日消印無効)。
 - ※綴じ込みの「受講申込書」、「振込依頼書・領収書」を使い切った場合は、教務機構事務部でお渡ししますので、申し出てください。「受講申込書」、「振込依頼書・領収書」は、エクステンションプログラムのWebサイトからもダウンロード可能です。



【卒業生・一般の方】

1. まずエクステンションプログラム専用電話(0798-54-6900)にご連絡のうえ、受講希望講座名をお知らせください(西宮上ヶ原キャンパス教務機構事務部開室時をお願いします)。申し込み状況を確認いたします。
2. お申し込みが可能な場合、「受講申込書」及び「振込依頼書・領収書」に必要事項を記入し、「振込依頼書・領収書」で銀行窓口より受講料をお振込ください。
 - 注意:** ○「整理番号」を「振込依頼書・領収書」に間違いなく記入しておいてください(2か所)。
 - ATMによる振込はできません。
 - 三井住友銀行窓口で手続きをすれば、振込手数料がかかりませんが、その他の銀行で振り込む場合は、その手数料は自己負担となります。
 - 開講日が迫っている場合は、直接関西学院財務課窓口での納入をお願いすることがありますので、ご了承ください。
3. 受講料納入後、「領収書」のコピー及び必要事項を記入した「受講申込書」を教務機構事務部まで郵送してください(募集締切日必着 ※当日消印無効)。



KGエクステンションプログラム 受講申込書

申込日:202 年 月 日

フリガナ氏名(自署)	性別	男・女	生年月日(西暦)	年 月 日
区分	在学学生 (学 部 学生 研究科 番号)		・ 卒業生 (年 月卒 学 部 研究科)	・ 一般
現住所	〒 (実家・下宿)			
電話番号	自宅	-	携帯	-
e-mailアドレス	関学 (在学は@kwansei.ac.jpのアドレスを記入) アドレス @kwansei.ac.jp		個人 アドレス	
受講申込講座	<input type="checkbox"/> 国家公務員一般職・地方上級公務員試験対策(西宮上ヶ原・神戸三田) <input type="checkbox"/> 国家公務員総合職試験対策 <input type="checkbox"/> 教養型公務員試験対策 <input type="checkbox"/> 日商簿記3級(春・秋) <input type="checkbox"/> 日商簿記2級(春・秋) <input type="checkbox"/> 日商簿記3級・2級連続コース(春・秋) <input type="checkbox"/> 日商簿記2級直前対策コース(春・秋) <input type="checkbox"/> 公認会計士入門(簿記3級付) <input type="checkbox"/> 公認会計士入門 <input type="checkbox"/> 税理士入門(簿記3級付) <input type="checkbox"/> 税理士入門 <input type="checkbox"/> 証券外務員 <input type="checkbox"/> 宅地建物取引士 <input type="checkbox"/> 総合旅行業務(国内・総合コース) <input type="checkbox"/> 総合旅行業務(国内有資格者コース) <input type="checkbox"/> 中小企業診断士入門 <input type="checkbox"/> TOEFL ITP®テスト対策(春・秋) <input type="checkbox"/> TOEFL iBT®テスト対策(春・夏) <input type="checkbox"/> IELTSテスト対策 <input type="checkbox"/> 英検®準1級対策講座(総合対策・基礎・直前実践) <input type="checkbox"/> TOEIC® L&R TEST対策:短期集中(夏・春)(スコア____点 取得時期____年____月) <input type="checkbox"/> TOEIC® L&R TEST対策:ベーシック(春・秋) <input type="checkbox"/> TOEIC® L&R TEST対策:レギュラー(春・秋/西宮上ヶ原・神戸三田) <input type="checkbox"/> TOEIC® L&R TEST対策:アドバンス(春・秋/西宮上ヶ原・神戸三田) <input type="checkbox"/> ITパスポート <input type="checkbox"/> 3級FP技能士 <input type="checkbox"/> 2級FP技能士(兼AFP) <input type="checkbox"/> 3級・2級FP技能士連続受講コース <input type="checkbox"/> MOS対策講座(Word・Excel・PowerPoint/1科目・2科目セット・3科目セット) <input type="checkbox"/> MOS対策講座(1科目+通学コース/Word・Excel・PowerPoint)(通学希望:_____教室) <input type="checkbox"/> 外務省専門職員採用試験対策 <input type="checkbox"/> 行政書士 <input type="checkbox"/> 通関士 <input type="checkbox"/> 社会福祉士 <input type="checkbox"/> 3級FP技能士(夏季集中コース) <input type="checkbox"/> 3級FP技能士(1ヶ月・3ヶ月)◎ <input type="checkbox"/> 2級FP技能士◎ <input type="checkbox"/> 証券アナリスト基礎 <input type="checkbox"/> 就職支援ビジネスマナー基礎◎ <input type="checkbox"/> 就職支援日経新聞の読み方講座◎ <input type="checkbox"/> 就職支援ビジネスマナー基礎・日経新聞の読み方同時コース◎ <input type="checkbox"/> Microsoft使い方講座(Word・Excel・PowerPoint・Outlook・Teams)◎			
受講料振込情報	振込日:202 年 月 日		銀行名:	銀行 支店

受付印

教務機構事務部での申し込み手続きには、「受講申込書」と「領収書ST-1」が必要です。

領収書	年度	振込依頼書	科目*
手数料	依頼日	年 月 日	振込指定 電信扱 手数料*
金額 ¥	振込先	三井住友銀行甲東支店	
内容欄	受取人	普通 口座番号	4063139
受取人 (学) 関西学院	カンセイガクイン(関西学院)		
整理番号 E	整理番号	E	
氏名(カタカナ)	氏名(カタカナ)		
様	氏名(漢字)		
	住所	〒 TEL. - -	
上記の金額正に領収いたしました。	収入印紙		
(注意)1. いったん納入した受講料・その他の諸費などはいかなる理由があっても返納いたしません。 2. 金融機関等の領収書印のないものは無効です。	取扱金融機関へのお願	1. 太枠内を打電してください。整理番号を氏名の頭部に必ず打電してください。 2. 取扱金融機関備え付けの用紙に転記の場合、太枠内を必ず打電してください。	

- 1講座につき、1枚の「受講申込書」および「振込依頼書・領収書」を使用してください。
- 不開講となった場合を除き、一旦納入された受講料は原則として返金できません。申し込み前によく考え、確認して申し込み手続きをしてください。
- ATMによる振込はできません。三井住友銀行窓口で手続きをすれば振込手数料がかかりませんが、その他の銀行で振り込む場合は振込手数料は自己負担となります。
- 振込金額が10万円を超える場合、本人確認書類の提示を求められる場合があります。詳細は振込を行う金融機関にお問い合わせください。
- 締切日前であっても募集定員に達したときは募集を終了する場合があります。エクステンションプログラムのWebサイト「お知らせ・更新情報」または在学学生は「kwic」を確認してください。



Webサイト:

エクステンションプログラム 受講料納付用 整理番号

講座名	在学生 整理番号	卒業生・一般 整理番号
国家公務員一般職・地方上級公務員試験対策講座	EK2000	EK2999
国家公務員総合職試験対策講座	EK1000	EK1999
教養型公務員試験対策講座	EK3000	EK3999
外務省専門職員採用試験対策講座	Web通信 EKG000	EKG999
日商簿記3級講座	EB3000	EB3999
日商簿記2級講座	EB2000	EB2999
日商簿記3級・2級講座連続受講コース	EB3200	EB3299
日商簿記2級直前対策コース	EB2C00	EB2C99
公認会計士入門講座(日商簿記3級講座付コース)	EKK300	EKK399
公認会計士入門講座(日商簿記2級講座付コース)	EKK000	EKK999
税理士入門講座(日商簿記3級講座付コース)	ETA300	ETA399
税理士入門講座	ETA000	ETA999
3級FP技能士講座	educast E3F000	E3F999
2級FP技能士(兼AFP)講座	educast E2F000	E2F999
3級・2級FP技能士講座連続受講コース	educast E32F00	E32F99
3級FP技能士講座(夏季集中コース)	educast E3FS00	E3FS99
3級FP技能士講座(1ヶ月)	e-learning E3FE10	E3FE19
3級FP技能士講座(3ヶ月)	e-learning E3FE30	E3FE39
2級FP技能士講座	e-learning E2FE00	E2FE99
証券アナリスト基礎講座	通信・e-learning EFA000	EFA999
証券外務員一種資格試験対策講座	ESG000	ESG999
宅地建物取引士講座	ETT000	ETT999
行政書士試験対策講座	Web通信 EGS000	EGS999
通関士試験対策講座	Web通信 ETK000	ETK999
総合旅行業務取扱管理者試験対策講座	国内・総合コース ERG100	ERG199
	国内有資格者コース ERG200	ERG299
中小企業診断士入門講座	ECK000	ECK999
社会福祉士国家試験対策講座	Web通信+ ESF000	ESF999

講座名	在学生 整理番号	卒業生・一般 整理番号
IELTS テスト対策講座	EILT00	EILT99
英検®準1級対策講座:総合対策講座	EES000	EES900
英検®準1級対策講座:基礎講座	EEK000	EEK900
英検®準1級対策講座:直前実践講座	EEJ000	EEJ900
TOEFL ITP®テスト対策講座	ETFT00	ETFT99
TOEFL iBT®テスト対策講座	ETFB00	ETFB99
TOEIC®L&R TEST対策講座:ベーシックコース	ETCB00	ETCB99
TOEIC®L&R TEST対策講座:レギュラーコース	ETCR00	ETCR99
TOEIC®L&R TEST対策講座:アドバンスコース	ETCA00	ETCA99
TOEIC®L&R TEST対策講座:短期集中コース	ETCT00	ETCT99
TOEIC®L&R IPテスト	証明書発行機	-
就職支援:ビジネスマナー基礎講座	e-learning EBM000	EBM999
就職支援:日経新聞の読み方講座	e-learning ENS000	ENS999
就職支援:ビジネスマナー基礎講座・日経新聞の読み方講座	e-learning EBMNS0	EBMNS9
Microsoft:Word使い方講座	e-learning EAW000	EAW900
Microsoft:Excel使い方講座	e-learning EAE000	EAE900
Microsoft:PowerPoint使い方講座	e-learning EAP000	EAP900
Microsoft:Outlook使い方講座	e-learning EAL000	EAL900
Microsoft:Teams使い方講座	e-learning EAT000	EAT900
MOS:Word試験対策講座	Zoom ELW000	ELW900
MOS:Excel試験対策講座	Zoom ELE000	ELE900
MOS:PowerPoint試験対策講座	Zoom ELP000	ELP900
MOS:試験対策講座(2科目セット)	Zoom EL2000	EL2900
MOS:試験対策講座(3科目セット)	Zoom EL3000	EL3900
MOS:試験対策講座(1科目+通学コース)	Zoom+ ELA000	ELA900
ITパスポート試験対策講座	ETP000	ETP999

KGエクステンションプログラム 受講申込書

申込日:202 年 月 日

フリガナ氏名(自署)	性別	男・女	生年月日(西暦)	年 月 日
区分	在学生 (学 部 学生 番号)		卒業生 (年 月卒 学 部 研究科)	一般
現住所	〒 (実家・下宿)			
電話番号	自宅	-	携帯	-
e-mailアドレス	関学 (在学生は@kwansei.ac.jpのアドレスを記入)		個人 アドレス @kwansei.ac.jp	
受講申込講座	<input type="checkbox"/> 国家公務員一般職・地方上級公務員試験対策(西宮上ヶ原・神戸三田) <input type="checkbox"/> 国家公務員総合職試験対策 <input type="checkbox"/> 教養型公務員試験対策 <input type="checkbox"/> 日商簿記3級(春・秋) <input type="checkbox"/> 日商簿記2級(春・秋) <input type="checkbox"/> 日商簿記3級・2級連続コース(春・秋) <input type="checkbox"/> 日商簿記2級直前対策コース(春・秋) <input type="checkbox"/> 公認会計士入門(簿記3級付) <input type="checkbox"/> 公認会計士入門 <input type="checkbox"/> 税理士入門(簿記3級付) <input type="checkbox"/> 税理士入門 <input type="checkbox"/> 証券外務員 <input type="checkbox"/> 宅地建物取引士 <input type="checkbox"/> 総合旅行業務(国内・総合コース) <input type="checkbox"/> 総合旅行業務(国内有資格者コース) <input type="checkbox"/> 中小企業診断士入門 <input type="checkbox"/> TOEFL ITP®テスト対策(春・秋) <input type="checkbox"/> TOEFL iBT®テスト対策(春・夏) <input type="checkbox"/> IELTSテスト対策 <input type="checkbox"/> 英検®準1級対策講座(総合対策・基礎・直前実践) <input type="checkbox"/> TOEIC® L&R TEST対策:短期集中(夏・春)(スコア 点 取得時期 年 月) <input type="checkbox"/> TOEIC® L&R TEST対策:ベーシック(春・秋) <input type="checkbox"/> TOEIC® L&R TEST対策:レギュラー(春・秋/西宮上ヶ原・神戸三田) <input type="checkbox"/> TOEIC® L&R TEST対策:アドバンス(春・秋/西宮上ヶ原・神戸三田) <input type="checkbox"/> ITパスポート <input type="checkbox"/> 3級FP技能士 <input type="checkbox"/> 2級FP技能士(兼AFP) <input type="checkbox"/> 3級・2級FP技能士連続受講コース <input type="checkbox"/> MOS対策講座(Word・Excel・PowerPoint/1科目・2科目セット・3科目セット) <input type="checkbox"/> MOS対策講座(1科目+通学コース/Word・Excel・PowerPoint)(通学希望: 教室) <input type="checkbox"/> 外務省専門職員採用試験対策 <input type="checkbox"/> 行政書士 <input type="checkbox"/> 通関士 <input type="checkbox"/> 社会福祉士 <input type="checkbox"/> 3級FP技能士(夏季集中コース) <input type="checkbox"/> 3級FP技能士(1ヶ月・3ヶ月)◎ <input type="checkbox"/> 2級FP技能士◎ <input type="checkbox"/> 証券アナリスト基礎 <input type="checkbox"/> 就職支援:ビジネスマナー基礎◎ <input type="checkbox"/> 就職支援:日経新聞の読み方講座◎ <input type="checkbox"/> 就職支援:ビジネスマナー基礎:日経新聞の読み方同時コース◎ <input type="checkbox"/> Microsoft使い方講座(Word・Excel・PowerPoint・Outlook・Teams)◎ (e-learningのみ)受講開始希望日: 202 年 月 日			
受講料振込情報	振込日:202 年 月 日		銀行名:	銀行 支店

受付印

教務機構事務部での申し込み手続きには、「受講申込書」と「KG領収書ST-1」が必要です。

年度	科目*
振込依頼書	手数料*
依頼日	年 月 日
振込先	三井住友銀行甲東支店
受取人	普通 口座番号 4063139
依 頼 人	カンセイガクイン(関西学院)
整理番号	E
氏名(カタカナ)	
住所	〒 TEL. - -
金額 ¥	
内容欄	
受取人 (学) 関西学院	
整理番号 E	
氏名(カタカナ)	
収入印紙	
金融機関取扱期限(期限外取扱不可)	年 月 日まで
学院財務課取扱期限(期限外取扱不可)	年 月 日まで

(注意)1. いったん納入した受講料・その他の諸費などはいかなる理由があっても返納いたしません。
2. 金融機関等の領収書印のないものは無効です。

○1講座につき、1枚の「受講申込書」および「振込依頼書・領収書」を使用してください。
 ○不開講となった場合を除き、一旦納入された受講料は原則として返金できません。申し込み前によく考え、確認して申し込み手続きをしてください。
 ○ATMによる振込はできません。三井住友銀行窓口で手続きをすれば振込手数料がかかりませんが、その他の銀行で振り込む場合の振込手数料は自己負担となります。
 ○振込金額が10万円を超える場合、本人確認書類の提示を求められる場合があります。詳細は振込を行う金融機関にお問い合わせください。
 ○締切日前であっても募集定員に達したときは募集を終了する場合があります。エクステンションプログラムのWebサイト「お知らせ・更新情報」または在学生は「kwic」を確認してください。



エクステンションプログラム 受講料納付用 整理番号

講座名	在学生 整理番号	卒業生・一般 整理番号
国家公務員一般職・地方上級公務員試験対策講座	EK2000	EK2999
国家公務員総合職試験対策講座	EK1000	EK1999
教養型公務員試験対策講座	EK3000	EK3999
外務省専門職員採用試験対策講座	Web通信 EKG000	EKG999
日商簿記3級講座	EB3000	EB3999
日商簿記2級講座	EB2000	EB2999
日商簿記3級・2級講座連続受講コース	EB3200	EB3299
日商簿記2級直前対策コース	EB2C00	EB2C99
公認会計士入門講座(日商簿記3級講座付コース)	EKK300	EKK399
公認会計士入門講座	EKK000	EKK999
税理士入門講座(日商簿記3級講座付コース)	ETA300	ETA399
税理士入門講座	ETA000	ETA999
3級FP技能士講座	educast E3F000	E3F999
2級FP技能士(兼AFP)講座	educast E2F000	E2F999
3級・2級FP技能士講座連続受講コース	educast E32F00	E32F99
3級FP技能士講座(夏季集中コース)	educast E3FS00	E3FS99
3級FP技能士講座(1ヶ月)	e-learning E3FE10	E3FE19
3級FP技能士講座(3ヶ月)	e-learning E3FE30	E3FE39
2級FP技能士講座	e-learning E2FE00	E2FE99
証券アナリスト基礎講座	通信・e-learning EFA000	EFA999
証券外務員一種資格試験対策講座	ESG000	ESG999
宅地建物取引士講座	ETT000	ETT999
行政書士試験対策講座	Web通信 EGS000	EGS999
通関士試験対策講座	Web通信 ETK000	ETK999
総合旅行業務取扱管理者試験対策講座	国内・総合コース ERG100	ERG199
	国内有資格者コース ERG200	ERG299
中小企業診断士入門講座	ECK000	ECK999
社会福祉士国家試験対策講座	Web通信+ ESF000	ESF999

講座名	在学生 整理番号	卒業生・一般 整理番号
IELTS テスト対策講座	EILT00	EILT99
英検®準1級対策講座:総合対策講座	EES000	EES900
英検®準1級対策講座:基礎講座	EEL000	EEL900
英検®準1級対策講座:直前実践講座	EEJ000	EEJ900
TOEFL iTP®テスト対策講座	ETFT00	ETFT99
TOEFL iBT®テスト対策講座	ETFB00	ETFB99
TOEIC®L&R TEST対策講座:ベーシックコース	ETCB00	ETCB99
TOEIC®L&R TEST対策講座:レギュラーコース	ETCR00	ETCR99
TOEIC®L&R TEST対策講座:アドバンスコース	ETCA00	ETCA99
TOEIC®L&R TEST対策講座:短期集中コース	ETCT00	ETCT99
TOEIC®L&R IPテスト	証明書発行機	-
就職支援:ビジネスマナー基礎講座	e-learning EBM000	EBM999
就職支援:日経新聞の読み方講座	e-learning ENS000	ENS999
就職支援:ビジネスマナー基礎講座・日経新聞の読み方講座	e-learning EBMNS0	EBMNS9
Microsoft:Word使い方講座	e-learning EAW000	EAW900
Microsoft:Excel使い方講座	e-learning EAE000	EAE900
Microsoft:PowerPoint使い方講座	e-learning EAP000	EAP900
Microsoft:Outlook使い方講座	e-learning EAL000	EAL900
Microsoft:Teams使い方講座	e-learning EAT000	EAT900
MOS:Word試験対策講座	Zoom ELW000	ELW900
MOS:Excel試験対策講座	Zoom ELE000	ELE900
MOS:PowerPoint試験対策講座	Zoom ELP000	ELP900
MOS:試験対策講座(2科目セット)	Zoom EL2000	EL2900
MOS:試験対策講座(3科目セット)	Zoom EL3000	EL3900
MOS:試験対策講座(1科目+通学コース)	Zoom+ ELA000	ELA900
ITパスポート試験対策講座	ETP000	ETP999

記入例

該当するすべての欄にご記入ください。

KGエクステンションプログラム 受講申込書

申込日2022年 4月 /日

フリガナ氏名(自署) カンガク タロウ 性別 男 女 生年月日(西暦) 2002年 9月 28日

区分 在学生(文) (学) 学部 XXXX 卒業生() 月 年 学 部 一般 研究科

現住所 〒662-8501 西宮市上ヶ原一番町1-155 (実家・下宿)

電話番号 自宅 0798-54-6900 携帯 090-XXXX-XXXX

e-mail アドレス 留学 (在学生は@kwansai.jpのアドレスを記入) ext2468 @kwansai.jp ・ 個人 extension2022@xxxx.com

受講申込講座 国家公務員一般職・地方上級公務員試験対策(西宮上ヶ原・神戸三田) 国家公務員総合職試験対策 教養型公務員試験対策 日商簿記3級(春秋) 日商簿記2級(春秋) 日商簿記2級直前対策コース(春秋) 日商簿記2級(春秋) 日商簿記3級(春秋) 日商簿記3級・2級講座連続受講コース(春秋) 日商簿記2級直前対策コース(春秋) 公認会計士入門(簿記特設) 公認会計士入門(簿記特設) 税理士入門(簿記特設) 証券外務員一種 宅地建物取引士 総合旅行業務(国内総合コース) 総合旅行業務(国内有資格者コース) 中小企業診断士入門 TOEFL iTP®テスト対策(春秋) TOEFL iBT®テスト対策(春秋) IELTS®テスト対策 英検®準1級対策講座(総合対策・基礎・直前実践) TOEIC® L&R TEST対策:短期集中(スコア) TOEIC® L&R TEST対策:レギュラー(春秋) TOEIC® L&R TEST対策:アドバンス(春秋) TOEIC® L&R TEST対策:ベーシック(春秋) TOEIC® L&R TEST対策:短期集中(スコア) ITパスポート 就職FP技能士 3級・2級FP技能士(兼AFP) 3級FP技能士 3級FP技能士講座連続受講コース MOS試験講座(Word・Excel・PowerPoint / 1科目2科目セット3科目セット) MOS試験講座(1科目+通学コース・Word・Excel・PowerPoint)(通学希望) 外務省専門職員採用試験対策 行政書士 通関士 社会福祉士 就職FP技能士(夏季集中コース) 就職FP技能士(1ヶ月) 就職FP技能士(3ヶ月) 就職FP技能士(兼AFP) 証券アナリスト基礎 就職支援:ビジネスマナー基礎 就職支援:ビジネスマナー基礎・日経新聞の読み方講座 就職支援:ビジネスマナー基礎講座 就職支援:ビジネスマナー基礎・日経新聞の読み方講座 Microsoft:Word使い方講座 Microsoft:Excel使い方講座 Microsoft:PowerPoint使い方講座 Microsoft:Outlook使い方講座 Microsoft:Teams使い方講座 Microsoft:Word試験対策講座 Microsoft:Excel試験対策講座 Microsoft:PowerPoint試験対策講座 MOS:試験対策講座(2科目セット) MOS:試験対策講座(3科目セット) MOS:試験対策講座(1科目+通学コース) ITパスポート試験対策講座

受講料 振込情報 振込日2022年 4月 /日 銀行名: 〇〇〇 銀行 △△△ 支店

受講を希望する講座の□に✓を入れ、受講コース・受講時期・キャンパス等を選び講座については該当するものに○をつけてください。

受付記入欄

オンデマンド(e-learning)の講座を受講する場合のみ記入してください。

右詰めで記入してください。

講座名を記入してください。

エクステンションプログラム受付での申し込み手続きには「領収書」のコピーが必要です。

領収書

手数料 金額 3,200.00

内容 TOEIC® L&R TEST対策講座 (1科目)

受取人 (学) 関西学院

整理番号 ETCR000

氏名 (カナカナ) カンガク タロウ 様

取入印紙

振込依頼書

振込先 三井住友銀行甲東支店

普通 口座番号 4063139

受取人 カンセイカクイン(関西学院)

整理番号 ETCR000

氏名(カナ) カンガク タロウ

住所 〒662-8501 西宮市上ヶ原一番町1-155

手数料は現金です。金額の訂正は無効です。

振込機取扱い期限(振込外紙付)

年 月 日まで

年 月 日まで

右詰めで記入してください。

P.34またはP.36の整理番号を参照し、正しく記入してください。

申し込みおよび受講に関する注意事項

- 受講の対象者は指定がない限り、全ての学年が対象となります。
- 募集人数に満たない場合は、不開講となる場合がありますのでご了承ください。
- 募集定員に達したときには、締め切り日前であっても募集を終了する場合があります。なお、申し込みについては、教務機構での受理日(郵送の場合、到着日)で先着日順にて受け付けます。
- 卒業生及び一般の方の受講を可能としていますが、申し込みが多数の場合は在学生を優先としますので、ご了承ください。
- 不開講となった場合を除き、一旦納入された受講料は原則として返金できません。
- 対面授業の場合、受講時には常に受講生証を携行し、学生証と共に机の上に置いておくようにしてください。特に教材費が受講料に含まれている場合は、教材を受け取る際にその受講生証(及び学生証)が必要です。
- 受講生証は他人に貸したり、譲ったりすることはできません。
- 講座、TOEIC®L&R IPテストの教室(実施会場)については、開講日(実施日)までにe-mailでお知らせします。
- 一部講座は、教材を郵送でご自宅までお届けします。その場合、受講申込書の「現住所」宛てに送付します。
- 不開講となる場合等連絡事項については、エクステンションプログラムのWebサイト「お知らせ・更新情報」および在学生には「kwic」でお知らせしますので、注意してください(申し込み者には、e-mailで個別ご連絡いたします)。
- 連絡先変更等の場合は、教務機構事務部までご連絡ください。
- 各講座協力者から受講生の方に講座に関して直接連絡される場合があります。ご了承ください。



Webサイト:

個人情報の取り扱いについて

関西学院大学では「個人情報の保護に関する法律」に基づき、申込者から提供された個人情報については、次の業務に限り使用することとし、この範囲において個人情報を使用します。なお、提供された個人情報については各講座・試験を運営する協力会社を除き、第三者への提供はいたしません。

- 1 申込者への連絡や受講開始手続き等の講座運営に関する業務
- 2 講座運営・試験結果等に関する統計的処理、分析に関する業務
- 3 本学の生涯学習プログラム、各種行事等の案内にかかる業務