

2007年度 神学部生・神学研究科生のための



「進路ガイダンス」開催！【一般企業編】

新学期も始まり、もうすでに5月。学部3年生・前期課程1年生は、本格的に進路を考える時期に入りました。

そこで以下のとおり、神学部生・神学研究科生のための進路ガイダンス【一般企業編】を開催します。いずれも事前申込は不要です。気軽に参加してください。

■「一般企業」を目指すあなたへ —就職活動の準備—

1. まず、キャリアセンター主催 全学ガイダンスに参加しよう。



とき : 5月28日(月) 18:40-19:45

ばしょ : B号館101号教室

対象 : 神学部および文学部の 学部3年生、前期課程1年生

内容 :

- ・卒業後の進路を考えよう
- ・就職活動の流れについて
- ・インターンシップK.G.派遣枠について
- ・キャリアセンターへの進路登録方法
- ・就職情報会社のエントリー

※ 学生証、ボールペン（鉛筆は不可）、A4サイズの資料が入る袋を持参してください。
Eメールアドレスを持っている方は、普段最もよく使っているアドレスをメモしてきてください。
その他詳細は、キャリアセンターの掲示で確認してください。

2. 次に、神学部生だけのガイダンス(キャリアセン・神学部共催)に参加しよう。

とき : 6月29日(金) 12:45-13:25 【6/15から変更】

ばしょ : 神学部校舎3号教室

対象 : 主として神学部3年生、神学研究科前期課程1年生

※学部1・2年生をはじめ、他年次生の参加も歓迎！！

内容 :

- ・キャリアセンター相談員によるガイダンス
- ・神学部の先輩による就職活動体験談
「神学部と他学部で活動に違いはあるの？」
「活動のスケジュールは？心構えは？」 — ご質問も受け付けます。

2007年度 神学部生・神学研究科生のための

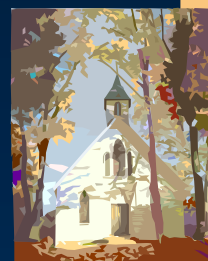


「進路ガイダンス」開催！【牧会編】

新学期も始まり、もうすでに5月。学部3年生・前期課程1年生は、本格的に進路を考える時期に入りました。

そこで以下のとおり、神学部生・神学研究科生のための進路ガイダンス【牧会編】を開催します。事前申込は不要です。気軽に参加してください。

■「牧会」を目指すあなたへ ーなりたい伝道者像を探るー



と き : 7月 6日(金) 12:45-13:25【6/8から変更】

(※講師の都合により変更があった場合は、改めて告示します)

ばしょ : 神学部校舎3号教室

対象 : 主として神学部3年生、神学研究科前期課程1年生

※学部1・2・4年生、前期課程2年生の参加も歓迎！！

内容 :

- ・神学部教員によるガイダンス
- ・神学部先輩による体験談

「牧師になってたいへんだと感じたことは？」

「伝道者になるにあたっての心構えは？」 — ご質問も受け付けます。

※ 牧会を目指す場合も、「自己研究」のやり方や就職への「心構え」は一般企業を目指す場合と変わりありません。

キャリアセンター主催の全学ガイダンスへも積極的に参加してください。第1回は、5月28日に開催されます。詳しくは、キャリアセンターの掲示や神学部進路ガイダンス「一般企業編」の掲示をご確認ください。