



# 証券アナリスト基礎講座

通信・e-learning

対面

オンライン(同時双方向)

オンデマンド

「金融・投資のプロ」としての「日本証券アナリスト協会認定アナリスト(CMA®)」への第一歩。\*

## 【日本証券アナリスト協会認定アナリスト(CMA®)とは?】

CMA®とは、高度な金融技術を応用し、証券投資・資産運用に関する各種情報の分析と投資価値評価を行い、投資助言や投資管理サービスを提供する専門家、つまり一連の投資意思決定過程に参画するプロフェッショナルです。

CMA®は金融業界だけではなく様々な分野で活躍しています。証券会社等の調査部門で産業や企業の調査を基に株式や債券の評価を行うリサーチ・アナリストのみならず、投資信託・投資顧問、保険会社等で総合的な資産運用に携わるポートフォリオ・マネジャー、さらには投資ストラテジスト、マーケット・アナリストなどの専門職として活躍しています。また、銀行、信託銀行でも、商品開発部門や資産運用部門、リスク管理部門、企業取引・審査管理部門などで幅広く活躍しています。さらには、近年の金融実務の高度化に伴い、事業会社、特にIR部門、財務・経理部門、投資部門に所属するCMA®の数が大幅に増えています。

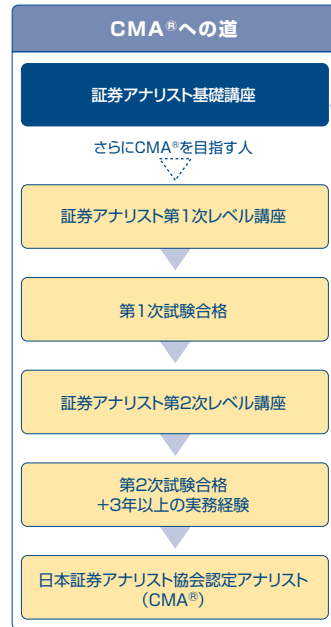
CMA®は民間資格ですが、公益社団法人 日本証券アナリスト協会が実施する証券アナリスト試験に合格し、3年以上の実務経験があれば、協会からCMA®という金融・投資のプロとして認定されることで、社内評価のみならず、顧客からの信頼度が高まることとなります。

## 【講座概要・特色】

本講座は証券アナリストの仕事に興味がある、またはCMA®を目指したいが、関連科目の基礎を学んだことがない等、金融や証券投資の基礎や考え方を学習したい人のための講座です。講座テキスト(冊子教材・全2冊)、インターネットを使ったWeb演習問題、修了試験で構成されており、ファイナンスの基礎(証券投資の基礎理論)についてわかりやすく学習できるよう工夫されています。

講座テキストは、解説する項目を重要な基礎的部分に限定し、数式による証明や理論的解説をできるだけ控え、数式にあまり頼らずに身につくよう工夫されています。コンピュータ試験により全国で修了試験が実施され、合格すると日本証券アナリスト協会から基礎講座修了証が授与されます。

参考 日本証券アナリスト協会 証券アナリスト基礎講座  
[https://www.saa.or.jp/cma\\_program/kiso/index.html](https://www.saa.or.jp/cma_program/kiso/index.html)



(主な受講対象者)  
◎ファイナンスの基礎をマスターしたい人  
◎今後CMA®を目指す人  
◎金融・証券関連のビジネスを目指す人

(基礎講座)証券投資の基礎理論を効率的・効果的に学ぶ

(修了試験)合格・修了証受領

※本講座の修了はCMA®資格取得のための必須要件ではありません。

受講料 在學生：12,000円／卒業生：14,500円(冊子教材費を含む)



1. 受講申し込みは、受付窓口が開いている間であればいつでもできます。申し込みの翌週末頃に受講票および教材が郵送で送付されます。
2. コンピュータの閲覧環境については、公益社団法人 日本証券アナリスト協会ホームページ(<https://www.saa.or.jp/establish/index.html>)の「閲覧環境について」にてご確認ください。
3. インターネットへの接続環境は受講者自身で準備する必要があります。また、インターネット回線利用に関わる費用については自己負担です。

## 【講座の構成】

標準受講期間：5ヶ月

### 【講座テキスト(冊子教材・全2冊)による学習】

- 第1章 経済と金融
- 第2章 証券市場
- 第3章 証券投資の基礎概念
- 第4章 ポートフォリオ理論
- 第5章 資本資産評価モデル(CAPM)
- 第6章 株式投資
- 第7章 債券投資
- 第8章 外国証券投資
- 第9章 デリバティブ
- 第10章 機関投資家による資産運用
- 第11章 個人投資家の資産運用
- 第12章 確定拠出年金
- 第13章 投資信託への投資

### 【講座テキストの特徴】

- ※外国証券・年金・投資信託・デリバティブ等の記述も充実
- ※理論と実務のバランスがとれた実践的な内容
- ※数式を最小限にし、エッセンスの解説に重点をおいたコンパクトな内容
- ※要点を明示し、学習者の理解と知識定着を手助け

インターネット

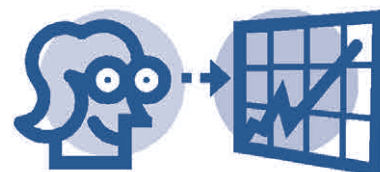


### 【マイページ(受講生専用サイト)】

- ・ Web演習問題
- ・ 主な質問と回答
- ※「主な質問と回答」はテキストの理解や疑問点の解消に役立ちます

### 【修了試験】

- ・ コンピュータ試験により全国100か所あまりの試験会場ではほぼ毎日受験可能
- ・ 受講開始から3年間受験可能
- ・ 最初の修了試験受験料は受講料に含まれます(2回目以降あるいは受講開始後6ヶ月が経過した場合は受験料5,200円が必要)



■ 協力:公益社団法人 日本証券アナリスト協会