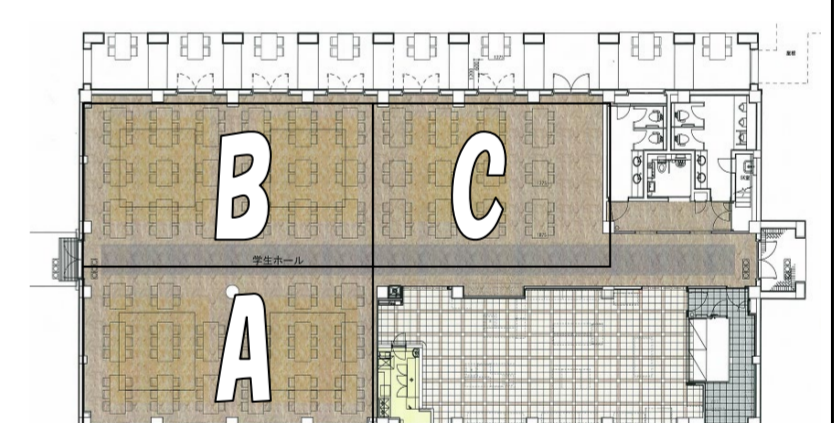


神戸三田キャンパスにおける課外活動について
各施設の利用可能な目的・時間・制限

【2020年度】

区分	施設(場所)	利用可能な目的	利用可能な時間				利用上の制限
			授業実施期間		夏季および春季休暇※1		
			平日	土曜日	平日	土曜日	
A	・第一厚生棟東側(Ⅲ号館側) ・Central Garden(第一厚生棟東側 芝生広場)	各種イベント、練習、リハーサルなど	8:30～日没まで				□近隣住民への配慮のため、アンプを使用した演奏、ダンス、踊りは禁止する。
	・第一厚生棟 西側・Sky Garden (第三厚生棟西側 芝生広場) <第一厚生棟西側テラス含む>	各種イベント、練習、リハーサル(音出し・踊り可)など					□授業実施期間の平日および祝日授業実施日は昼休み(12:45～13:25)のみ音出し可能。 4月は特別ルールの設定がある。 別紙「4月の第一厚生棟西側・Sky Garden の利用申請について」を参照。
	・体育館前 広場 ・Ⅰ・Ⅱ号館間 広場	各種イベント、練習、リハーサル(音出し・踊り可)など					□授業や行事等がない日のみ使用できる。
B	第二厚生棟 1階 学生ホール(定員:235人) (エントランスホール西側のエリア)	展示発表(パネル展示)	閉室 ※申請により次の時間帯で利用可 14:30～22:00	閉室 ※申請により次の時間帯で利用可 8:50～18:30	閉室 ※申請により次の時間帯で利用可 8:50～18:30(※2)	春季休暇中のみ 8:50～18:30	□机、椅子の移動はしてもよいが、使用後はホール内にあるレイアウト図どおりに責任を持って戻すこと。 □ミーティング場所として使用する場合は、区分EおよびFを優先すること。
	第二厚生棟 2階 ラウンジ(定員:118人)	各種説明会・演奏会 イベント・練習(音出し・踊り可) ミーティング など	8:50～18:30□ ※申請により 22:00迄延長可	延長なし	閉室 ※申請により 8:50～18:30利用可	閉室 ※申請により 8:50～18:30利用可	□集団で同時に踊る場合は、音や振動が出るため許可しない。 □階下から音など苦情がある場合は、活動を制限または中止させることがある。 □机、椅子の移動はしてもよいが、使用後は掲示板にあるレイアウト図どおりに責任を持って戻すこと。 □ミーティング場所として使用する場合は、区分EおよびFを優先すること。
	ランバス記念礼拝堂 ラウンジ	※ランバス記念礼拝堂ラウンジは飲食不可	8:50～18:30 ※申請により、 22:00迄延長可	延長なし	8:50～18:30	閉室	□机、椅子は移動してもよいが、使用後必ず本来ある位置に戻すこと。 □屋外(建物周辺)、通路での音出しは厳禁。 □ミーティング場所として使用する場合は、区分EおよびFを優先すること。
C	Free Box 第三厚生棟 学生ホール	展示発表(パネル展示) 各種説明会・講演会	15:00～22:00	8:50～18:30	8:50～18:30		□音出し・踊り不可。 □ABCブロックから必要ブロックを申請。 □全ブロックを使用することも可能。ただし、中央通路は確保すること。 □机、椅子の移動は申請したブロック内で行ってよい。ただし引きずったりして床を傷つけないこと。 □机、椅子は重ねあわせることができる。 □イベント終了後は掲示板にあるレイアウト図どおりに責任を持って戻すこと。 □全ブロックを使用する場合、Cブロックに全ての机、椅子を収納することができる。
D	Ⅵ号館 2階 ベンチスペース	展示発表 各種説明会など	図書メディア館開室時間に準じる。				□図書メディア館付近のため、大きな音・声を出さないこと。 □通路を確保すること。
E	Ⅵ号館101号教室(定員:630人)	ミーティング(飲食不可)	閉室 ※申請により次の時間帯で利用可 18:30～22:00	閉室 ※申請により次の時間帯で利用可 8:50～18:30	閉室 ※申請により次の時間帯で利用可 8:50～18:30	春季休暇中のみ 8:50～18:30	□教室のAV機器は使用しないこと。 □必要な場合は課外活動貸出物品を使用すること。 □音出し、踊り等は不可。
	Ⅵ号館201号教室(定員:200人)						
F	第二厚生棟 2階 Fresh Box 食堂 北側(定員:109人) 南側(定員:207人)	ミーティング	閉室 ※申請により次の時間帯で利用可 14:30～22:00	閉室 ※申請により次の時間帯で利用可 8:50～18:30	閉室 ※申請により次の時間帯で利用可 8:50～18:30(※2)	春季休暇中のみ 8:50～18:30	□使用ブロックを北(バスロータリー)側、南(Sky Garden)側とする。 □両ブロックを使用することも可能。 □机、椅子の移動はしてもよいが、使用後は掲示板にあるレイアウト図どおりに責任を持って戻すこと。



※1. 夏季休暇:8月1日～9月19日、春季休暇:1月29日～4月6日
 ※2. 第二厚生棟1階学生ホールと2階FreshBox食堂のみ、春季休暇は1月29日～4月1日
 ※3. 行事等実施の場合は、上記の時間であっても利用できないことがある

※4. 祝日の授業実施日は、区分B・C・E・Fの施設の利用可能時間を最大21:00までとする

【利用できない日】

- ・日曜日および祝日(祝日授業実施日は除く)
- ・夏季休暇期間の一定期間: 8月13日～8月21日
- ・冬季休暇期間: 12月25日～1月5日