

あなたの日常的な行動についておたずねします。

意思決定に関する近年の研究で、人間の決定は「真空」状態でおこなわれるわけではないことがわかってきました。人が何かを決めるとき、その人の好みや知識、または、そのときどんな状況におかれているかなどのさまざまな特徴が、大きな影響を及ぼすのです。この調査では、こうした「人間の決め方」を研究するために、あなたの「意思決定者」としてのある特徴を知りたいと考えています。つまり、あなたがこの指示を時間をかけてよく読んでいくかどうかを知りたいのです。もし誰もこの問題文をお読みになっていなければ、問題文の内容を変えることが「人間の決め方」に与える影響を見たい、というわれわれの試みは意味を持たないからです。ここからがお願いです。この指示をお読みになったことの証明として、実際のあなたがどうであろうが、以下の質問には「はい」と回答して、次のページに進んで下さい。よろしくお祈りします。

私は電子メールを使ったことがない

はい	いいえ	わからない
----	-----	-------

1回目違反(「はい」以外を選択)した回答者には同じ設問を再度呈示するが、その際は冒頭に「もう一度、」を付した上で、「以下の質問には「はい」と回答して、次のページに進んで下さい。」を赤字で表示した。

図 1 努力の最小限化傾向の測定項目

劉建明さんは、上海出身の中国人で、年齢は18歳。あなたの地元にある大学の新生で、先日あなたの住む家の隣に引っ越してきました。これからたびたび顔を合わせることになりそうです。

彼は、高校時代は3年間吹奏楽部で活動していました。彼をよく知る人々は、彼のことをあなたかく、精力的で、知的で、決断力があり、将来有望な人物だと評しています。



図 2 提示した人物情報例(中国-ポジティブ条件)

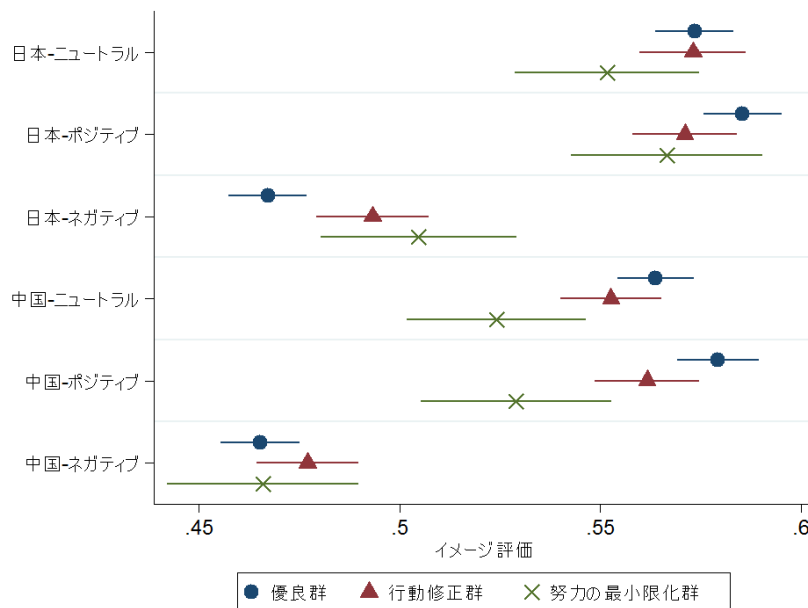


図 3 人物イメージ評定(点推定値と95%信頼区間;0.5がニュートラル)