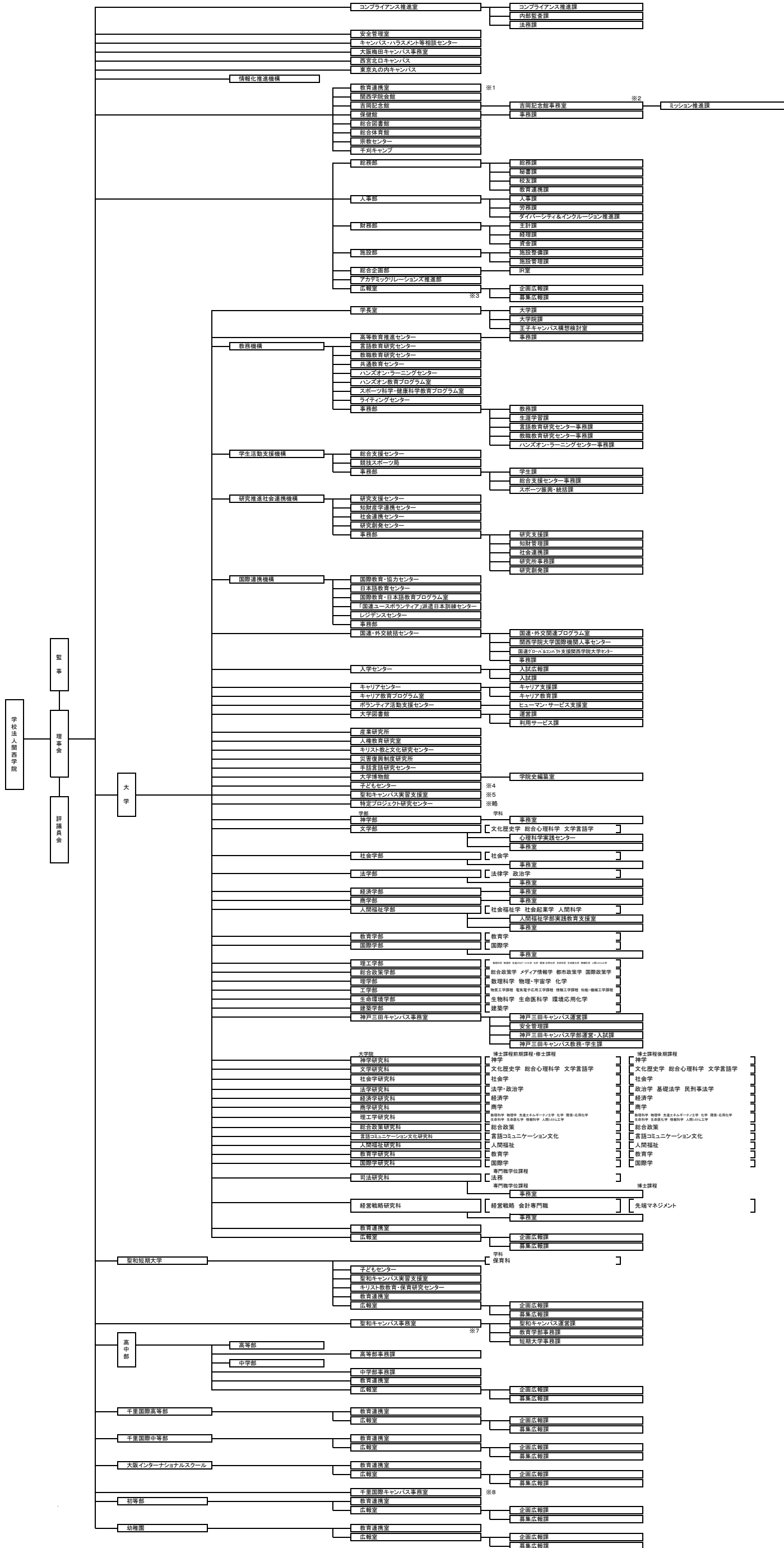


関西学院組織図(2023年4月1日現在)



(注) 1 教育推進室は大学、短期大学、高中部、千里国際高等部、千里国際中等部、大阪インターナショナルスクール、初等部及び幼稚園の教育推進業務も担当。  
2 吉岡記念館事務室は宗教センター、千刈キャンパス、キリスト教と文化研究センター、ボランティア活動支援センター及び人権教育研究センターの事務業務を担当。  
3 広報室は大学、短期大学、高中部、千里国際高等部、千里国際中等部、大阪インターナショナルスクール、初等部及び幼稚園の広報業務も担当。  
4 子どもセンターは短期大学の子どもセンター業務も担当。  
5 聖和キャンパス実習支援室は短期大学の聖和キャンパス実習支援業務も担当。  
6 神戸三田キャンパス事務局は安全管理、理工学部、総合政策学部、理学部、工学部、生命環境学部、建築学部、理工学研究科及び総合政策研究科の事務業務を担当。  
7 聖和キャンパス事務局は教育学部、教育学研究科、聖和短期大学及び幼稚園の事務業務を担当。  
8 千里国際キャンパス事務局は千里国際高等部、千里国際中等部及び大阪インターナショナルスクールの事務業務を担当。