

2026年度下宿一覧

2026.1.9時点

※家賃以外の光熱費等については、各物件概要をご確認ください。  
※2026年1月の情報です。最新情報については、各部物件の家主さんにご見学の際にお問い合わせください。

【西宮上ヶ原・西宮聖和キャンパス付近】

下宿No.	所在地	通学時間※	形態	広さ	家賃	入居一時金	入居者対象		留学生受入
							男	女	
K-03A	上ヶ原三番町	徒歩4分	学生アパート	9畳	2.6～3.5万円	－	○		○
K-13 B	上ヶ原三番町	徒歩5分	貸間	7～8畳	2～2.7万円	－		○	
K-20	上ヶ原三番町	徒歩5分	貸間	8畳	3万円	－		○	
T-01A	上ヶ原七番町	徒歩7分	学生アパート	6畳	2.6万円	2か月分	○		○
T-01B	上ヶ原五番町	徒歩7分	学生アパート	6～8畳	2.6～3.5万円	2か月分	○		○
T-04C	上ヶ原山手町	徒歩4分	ワンルーム	14.5畳	4.4～4.5万円	－	○	○	
T-17A	上ヶ原二番町	徒歩7分	学生アパート	7.5畳	2.5万円	－	○		○
T－25	上ヶ原山手町	徒歩5分	学生アパート	9畳	1.6～1.8万円	－	○		
K-04	仁川百合野町	徒歩5分	ワンルーム	7～8畳	3.4～3.9万円	0～12万円	○	○	○
K-06A	仁川百合野町	徒歩5分	ワンルーム	10畳	3.6万円	－	○		
K06-B	仁川百合野町	徒歩5分	ワンルーム	10～12畳	3.6万円	－	○	○	
T-33☆	宝塚市川面	約30分(徒歩3分★+電車)	文化住宅アパート	4.5～6畳	3～3.5万円	－	○	○	○

※西宮上ヶ原キャンパスと下宿間  
☆こちらの物件の概要は窓口公開のみとなります。  
★最寄り駅は阪急・JR宝塚駅から徒歩3分。

【神戸三田キャンパス付近】

下宿No.	所在地	通学時間	形態	広さ	家賃	入居一時金	入居者対象		留学生受入
							男	女	
0-103	三田市すずかけ台	バス7分	貸間	7.5畳	3.6～3.65万円	3か月分	○		
I-103☆	三田市中内神	自転車10分弱	別棟		2.7～2.8万円	1ヵ月分	○		

☆こちらの物件の概要は窓口公開のみとなります。

下宿No.

**K-03A**家賃 **2.5～3.5** 万円

◇ 所在地 上ヶ原三番町

◇ 通学時間 徒歩4分



物件情報		費用	
●形態	学生アパート	●入居一時金	-
●部屋数	17室	●家賃	25,000～35,000円
●居室面積	9畳・12畳	●電気代	実費
		●ガス代	実費
		●水道代	2,000円
		●その他	3,000円

設備・備品情報 (○ = 専用/△ = 共用/× = 設置なし/空欄 = 情報提供なし)											
○	トイレ	○	Wi-Fi	×	ケトル	×	机	×	テーブル	×	鍋
○	浴室	×	冷蔵庫	×	炊飯器	×	椅子	×	靴箱	×	フライパン
△	キッチン	△	洗濯機	×	トースター	×	ベッド	×	姿見	×	食器類
○	洗面台	×	掃除機	×	アイロン	○	収納棚	×	カーテン	×	調理器具
○	エアコン	×	電子レンジ	×	テレビ	×	クローゼット	×	食器棚		

その他：

## 物件のこだわり・アピールポイント

- ・自転車・バイク置き場あります。
- ・家主が同一敷地内に住んでいるので、荷物など本人不在時は預かります。
- ・インターネット等は無料Wi-Fi・ケーブルテレビ等で対応しています。

## 家主の自己紹介

なんでもお気軽にご相談下されば、対応させていただきます。

下宿No. **K-13B**家賃 **2・2.7** 万円

◇ 所在地 上ヶ原三番町

◇ 通学時間 徒歩5分



## 物件情報

- 形態 貸間
- 部屋数 7室
- 居室面積 7～8畳

## 費用

- 入居一時金 -
- 家賃 20,000円・実費
- 電気代
- ガス代 4,000円(風呂代して※割引あり)
- 水道代
- その他 3,000円

## 設備・備品情報

△	トイレ	×	Wi-Fi	×	ケトル	○	机	×	テーブル	×	鍋
△	浴室	×	冷蔵庫	×	炊飯器	○	椅子	○	靴箱	×	フライパン
△	キッチン	△	洗濯機	×	トースター	○	ベッド	×	姿見	×	食器類
△	洗面台	△	掃除機	×	アイロン	×	収納棚	○	カーテン	△	調理器具
○	エアコン	×	電子レンジ	×	テレビ	○	クローゼット	○	食器棚		

その他：

## 物件のこだわり・アピールポイント

- ・静かな環境
- ・学校・バス停・コンビニに近い
- ・共用部の掃除は大家がする
- ・玄関に防犯カメラ

## 家主の自己紹介

同建物に住んでいるので困ったことなど相談に応じます(ex.病気の対応)

下宿No. **K-20**

家賃

**3**

万円

◇ 所在地 上ヶ原三番町

◇ 通学時間 徒歩5分



## 物件情報

- 形態 貸間
- 部屋数 7室
- 居室面積 8畳

## 費用

- 入居一時金 -
- 家賃 30,000円
- 電気代 実費
- ガス代 -
- 水道代 -
- その他 9,000円

## 設備・備品情報

△	トイレ	△	Wi-Fi	×	ケトル	○	机	○	テーブル	×	鍋
△	浴室	○	冷蔵庫	×	炊飯器	○	椅子	△	靴箱	×	フライパン
○	キッチン	△	洗濯機	×	トースター	○	ベッド	○	姿見	×	食器類
△	洗面台	△	掃除機	×	アイロン	○	収納棚	○	カーテン	×	調理器具
○	エアコン	×	電子レンジ	×	テレビ	○	クローゼット	×	食器棚		

その他：帽子掛け

## 物件のこだわり・ア

- ・バス停に近く、大学にも近いため便利な立地です。
- ・カーテン付・各エアコン有・家具は完備。
- ・(カセットコンロ、石油ストーブ、ガスストーブの持ち込み禁止)電気コンロ等OK
- ・留守時の荷物・郵便等の預かり可能です。置き配BOXも利用可能です。

## 家主の自己紹介

一階に家主が居住しております。  
戸締り等防犯に気を付けています。



下宿No. **T-01A**家賃 **2.6～3.5** 万円◇ 所在地 上ヶ原七番町  
◇ 通学時間 徒歩7分

物件情報		費用	
●形態	学生アパート	●入居一時金	家賃2ヶ月分
●部屋数	10室	●家賃	26,000～35,000円
●居室面積	6～8畳	●電気代	実費
		●ガス代	1,000円
		●水道代	人数割
		●その他	3,000円

設備・備品情報 (○ = 専用/△ = 共用/× = 設置なし/空欄 = 情報提供なし)											
△	トイレ	△	Wi-Fi	△	ケトル	×	机	×	テーブル	△	鍋
△	浴室	△	冷蔵庫	×	炊飯器	×	椅子	○	靴箱	△	フライパン
△	キッチン	△	洗濯機	△	トースター	×	ベッド	△	姿見	△	食器類
△	洗面台	×	掃除機	×	アイロン	○	収納棚	×	カーテン	△	調理器具
○	エアコン	△	電子レンジ	×	テレビ	○	クローゼット	△	食器棚		

その他：ドライヤー

## 物件のこだわり・アピールポイント

- ・庭の中の静かな立地 ・不在の際は宅配物をお預かりします
- ・毎日の掃除でトイレ等共用部がいつも清潔で気持ちよく使えるよう心がけています
- ・病気、ケガの際は通院、食事などのお手伝いをします
- ・食事会をテイクアウト方式で1回実施

## 家主の自己紹介

毎日の掃除の数時間、学生さんのバタバタと出かけていく姿、元気な挨拶、ちょっとした立ち話が私の一日の元気の源。4年を通して大人になられる姿がまぶしいです。充実した大学生活の一助となる寮でありたいと考えています。

下宿No. **T-01B**家賃 **2.6～3.5** 万円◇ 所在地 上ヶ原五番町  
◇ 通学時間 徒歩7分

物件情報		費用	
●形態	学生アパート	●入居一時金	家賃2ヶ月分
●部屋数	27室	●家賃	26,000～35,000円
●居室面積	6～8畳	●電気代	実費
		●ガス代	1,500円
		●水道代	人数割
		●その他	3,500円

設備・備品情報 (○ = 専用/△ = 共用/× = 設置なし/空欄 = 情報提供なし)											
△	トイレ	△	Wi-Fi	△	ケトル	×	机	×	テーブル	△	鍋
△	浴室	△	冷蔵庫	×	炊飯器	×	椅子	○	靴箱	△	フライパン
△	キッチン	△	洗濯機	△	トースター	×	ベッド	△	姿見	△	食器類
△	洗面台	△	掃除機	×	アイロン	△	収納棚	×	カーテン	△	調理器具
○	エアコン	△	電子レンジ	×	テレビ	△	クローゼット	△	食器棚		

その他：ドライヤー

## 物件のこだわり・アピールポイント

- ・台所、廊下、共用部が広く明るい立地
- ・毎日の掃除でトイレ等共用部がいつも清潔で気持ちよく使えるよう心がけています
- ・病気、怪我の際は通院、食事などのお手伝いをします
- ・食事会をテイクアウト方式で1回実施

## 家主の自己紹介

毎日の掃除の数時間、学生さんのバタバタと出かけていく姿、元気な挨拶、ちょっとした立ち話が私の一日の元気の源。  
4年を通して大人になられる姿がまぶしいです。充実した大学生活の一助となる寮でありたいと考えています。

下宿No. **T-04C**家賃 **4.4~4.5** 万円◇ 所在地 上ヶ原山手町  
◇ 通学時間 徒歩4分

廊下	ドア	ユニットバス
洗面場	玄関	トイレ
キッチン	ドア	クローゼット(600)
洋室(フーリング)		クロー
13.87㎡	(H 2.32 W 1.86)	
マド		
ベランダ		
4,000		

物件情報		費用	
●形態	ワンルームマンション	●入居一時金	0円
●部屋数	18室	●家賃	44,000~45,000円
●居室面積	14.5畳	●電気代	実費
		●ガス代	実費
		●水道代	2,000円
		●その他	3,100円 (衛生費・自治会費)

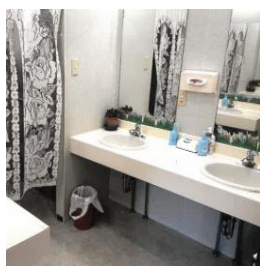
設備・備品情報 (○ = 専用/△ = 共用/× = 設置なし/空欄 = 情報提供なし)											
○	トイレ		Wi-Fi	×	ケトル	×	机	×	テーブル	×	鍋
○	浴室	×	冷蔵庫	×	炊飯器	×	椅子	○	靴箱	×	フライパン
○	キッチン	×	洗濯機	×	トースター	×	ベッド	×	姿見	×	食器類
○	洗面台	×	掃除機	×	アイロン	×	収納棚	×	カーテン	×	調理器具
○	エアコン	×	電子レンジ	×	テレビ	○	クローゼット	○	食器棚		

その他：

物件のこだわり・アピールポイント
・2024年12月中旬ウォッシュレット完備

家主の自己紹介



下宿No. **T-17A**家賃 **2.5** 万円◇ 所在地 上ヶ原二番町  
◇ 通学時間 徒歩7分

物件情報		費用	
●形態	学生アパート	●入居一時金	-
●部屋数	17室	●家賃	25,000円
●居室面積	7.5畳	●電気代	-
		●ガス代	-
		●水道代	-
		●その他:共益費・インターネット込み	5,000円

設備・備品情報 (○ = 専用/△ = 共用/× = 設置なし/空欄 = 情報提供なし)											
△	トイレ	○	Wi-Fi	△	ケトル	×	机	△	テーブル	△	鍋
○	浴室	○	冷蔵庫	×	炊飯器	×	椅子	△○	靴箱	△	フライパン
△	キッチン	△	洗濯機	×	トースター	×	ベッド	×	姿見	×	食器類
△	洗面台	△	掃除機	×	アイロン	○	収納棚	○	カーテン	△	調理器具
○	エアコン	○	電子レンジ	×	テレビ	○	クローゼット	×	食器棚		

その他：○洗濯機物干し

### 物件のこだわり・アピールポイント

- ・防犯カメラ3台と玄関オートロックでセキュリティ面も充実しています。
- ・ゴミは廊下にある共用ゴミ箱に入れるだけなので西宮市指定ゴミ袋の購入も不要ですし、収集に出し忘れる心配もありません。
- ・大学まで徒歩7分なので時間を有効活用することができます。

### 家主の自己紹介

- ・ほとんどの方が初めて1人暮らしをされるので学生生活を安心・安全・快適に過ごせるよう親身なお世話を心掛けています。
- ・病気の時や緊急事態など何かありましたら大家が近所に居住していますので、何でも相談してください。



下宿No. **T-25**家賃 **1.6～1.8** 万円◇ 所在地 上ヶ原山手町  
◇ 通学時間 徒歩5分

物件情報		費用	
●形態	学生アパート	●入居一時金	-
●部屋数	11室	●家賃	16,000～18,000円
●居室面積	7～9畳	●電気代	実費
		●ガス代	} 5,000円
		●水道代	
		●その他	5,000円

設備・備品情報 (○ = 専用/△ = 共用/× = 設置なし/空欄 = 情報提供なし)											
△	トイレ	△	Wi-Fi	×	ケトル	×	机	×	テーブル	×	鍋
△	浴室	×	冷蔵庫	×	炊飯器	×	椅子	△	靴箱	×	フライパン
×	キッチン	△	洗濯機	×	トースター	×	ベッド	×	姿見	×	食器類
△	洗面台	×	掃除機	×	アイロン	×	収納棚	×	カーテン	×	調理器具
○	エアコン	×	電子レンジ	×	テレビ	○	クローゼット	×	食器棚		

その他：

## 物件のこだわり・アピールポイント

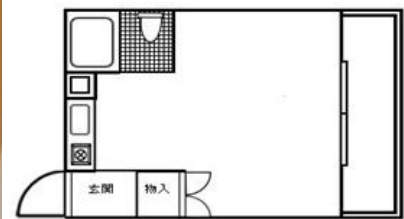
- ・古いながら約9畳と広いです。自由にレイアウトして下さい。
- ・共用のWi-Fiがありますので、スマホくらいなら苦なく使えます。

## 家主の自己紹介

下宿No. **K-04**家賃 **3.4～3.9** 万円

◇ 所在地 仁川百合野町

◇ 通学時間 徒歩5分



## 物件情報

- 形態 ワンルームマンション
- 部屋数 12室
- 居室面積 7～8畳

## 費用

- 入居一時金 0～120,000万円
- 家賃 34,000～39,000円
- 電気代 実費
- ガス代 実費
- 水道代 実費
- その他 4,000円

## 設備・備品情報 (○ = 専用/△ = 共用/x = 設置なし/空欄 = 情報提供なし)

○	トイレ	○	Wi-Fi	x	ケトル	x	机	x	テーブル	x	鍋
○	浴室	x	冷蔵庫	x	炊飯器	x	椅子	○	靴箱	x	フライパン
○	キッチン	x	洗濯機	x	トースター	x	ベッド	x	姿見	x	食器類
○	洗面台	x	掃除機	x	アイロン	x	収納棚	x	カーテン	○	調理器具
○	エアコン	x	電子レンジ	x	テレビ	○	クローゼット	x	食器棚		

その他：

## 物件のこだわり・アピールポイント

- ・個室のワンルームマンション。インターネット無料で入居日から接続可能。
- ・閑静な住宅地にあり、落ち着いて勉強に取り組めます。
- ・大学にも近く、授業の合い間に帰って来ることができとても便利です。
- ・シャトルバス乗り場にも近いので、三田キャンパスの学生さんも通うことができます。

## 家主の自己紹介

- ・両親の代から60年以上、関学生の下宿をしています。
- ・形態はワンルームに変わりましたが、家主が同じ敷地内に住んでいるので、急病等の緊急時や困った時にすぐに対応でき、ご安心いただいています。
- ・学生の皆さんが楽しく快適な大学生生活を送れるようお手伝いさせていただきます。

下宿No. K-06A

家賃 3.6 万円

◇所在地 仁川百合野町  
◇通学時間 徒歩5分

物件情報		費用	
●形態	ワンルーム	●入居一時金	-
●部屋数	10室	●家賃	36,000円
●居室面積	10畳	●電気代	実費
		●ガス代	-
		●水道代	実費
		●その他	3,000円

設備・備品情報 (○ = 専用/△ = 共用/× = 設置なし/空欄 = 情報提供なし)											
○	トイレ	○	Wi-Fi	×	ケトル	×	机	×	テーブル	×	鍋
○	浴室	×	冷蔵庫	×	炊飯器	×	椅子	×	靴箱	×	フライパン
○	キッチン	△	洗濯機	×	トースター	×	ベッド	×	姿見	×	食器類
○	洗面台	×	掃除機	×	アイロン	○	収納棚	×	カーテン	×	調理器具
○	エアコン	×	電子レンジ	×	テレビ	○	クローゼット	×	食器棚		

その他：

## 物件のこだわり・アピールポイント

大学に近く自然に囲まれ静かで勉強しやすい環境です  
 家主が近くに居住  
 駐車場あり（ご家族様がいらしても駐車していただけます）

## 家主の自己紹介

母の代から60年当地で下宿をしております

下宿No. K-06B

家賃

3.6

万円

◇所在地 仁川百合野町

◇通学時間 徒歩5分



物件情報				費用			
●形態	ワンルーム1DK			●入居一時金	-		
●部屋数	10室			●家賃	30,000～36,000円		
●居室面積	10～12.5畳			●電気代	実費		
				●ガス代	-		
				●水道代	実費		
				●その他	3,000円		

## 設備・備品情報 (○ = 専用/△ = 共用/x = 設置なし/空欄 = 情報提供なし)

○	トイレ	○	Wi-Fi	x	ケトル	x	机	x	テーブル	x	鍋
○	浴室	x	冷蔵庫	x	炊飯器	x	椅子	x	靴箱	x	フライパン
○	キッチン	△	洗濯機	x	トースター	x	ベッド	x	姿見	x	食器類
○	洗面台	x	掃除機	x	アイロン	○	収納棚	x	カーテン	x	調理器具
○	エアコン	x	電子レンジ	x	テレビ	○	クローゼット	x	食器棚		

その他：

## 物件のこだわり・アピールポイント

大学に近く自然に囲まれ静かで勉強しやすい環境です  
 家主が近くに居住  
 駐車場あり（ご家族様がいらしても駐車していただけます）

## 家主の自己紹介

母の代から60年当地で下宿をしております



下宿No. **O-103**家賃 **3.5** 万円～

◇ 所在地 三田市すずかけ台

◇ 通学時間 バス7分



物件情報		費用	
●形態	貸間	●入居一時金	家賃+その他の3ヶ月分
●部屋数	6室	●家賃	35,500～36,500円
●居室面積	7.5畳	●電気代	定額
		●ガス代	定額
		●水道代	定額
		●その他	5,500円

設備・備品情報 (○ = 専用/△ = 共用/× = 設置なし/空欄 = 情報提供なし)											
○	トイレ		Wi-Fi	○	ケトル	○	机	○	テーブル	○	鍋
△	浴室	△	冷蔵庫		炊飯器	○	椅子	○	靴箱	○	フライパン
△	キッチン		洗濯機	○	トースター		ベッド	○	姿見	○	食器類
○	洗面台	○	掃除機	○	アイロン	○	収納棚	○	カーテン	○	調理器具
○	エアコン	△	電子レンジ	○	テレビ	○	クローゼット	○	食器棚		

その他：クッション・スタンド・カーペット・照明・延長コード・折畳みテーブル・座椅子・ハンガー・ブックスタンド等

食器類：各学生様に新品全一式をプレゼントしております。

### 物件のこだわり・アピールポイント

◎新生活を身一つでスタート出来ます。何一つお買い求めになる必要はありません(完備済の為)◎門限無。洗濯もサービスで当方が致します。学校・バイト・サークルにと思う存分エンジョイOK学校に近いので自転車通学楽々！ウディタウン中心に位置する為多数の大型商業施設へ徒歩2分からJR新三田駅徒歩圏・南ウディタウン駅すぐ三宮・新神戸行き高速バス停すぐです。※卒業時はお祝い贈呈

\*ご卒業まで過ごした先輩の方々からは、ご希望以上の企業に就職が決まり、「開運下宿ですね！」とお喜びの声を学生様・ご家族様より頂戴しております

### 家主の自己紹介

◎写真①と②の品々はすべてプレゼント品です。スペースの都合上写真は無いですが食器一式・箸・スプーン・お盆・皿・丼ぶりの大小2ヶ・コップ2ヶもご用意してます。※留学希望の学生様は特に余計な出費が抑えられる為大変好評お勧めです。◎お部屋は備品が全て揃っていて明るくてモダンです。台所用用品等や調理器具・家電類・調味料・ラップ等も完備しています。お風呂用品等も備品として完備済です。※お気軽にお問合せ下さい。◎交通利便性に優れており申し分ない立地です。必ずどちら様もお迎えに出向きご案内します。ご遠慮無く。車でも公共交通機関でも早めのご連絡願います。電話不通の折は夜間もOK。いつでも御掛直し下さい。