

# ● 地 理 問 題

15：00～16：00（60分）

## 受験についての注意

1. 試験開始の合図があるまで、問題を見てはいけません。
2. 地理の試験用紙は、問題用紙1部（16ページ）、マーク式解答用紙1枚から構成されています。過不足があれば監督者に申し出てください。
3. 試験中に試験用紙の印刷の不鮮明、ページの欠落、乱れおよび解答用紙の汚れなどに気づいた場合は、監督者に申し出てください。
4. 監督者の指示に従って、マーク式解答用紙の受験番号の記入欄に受験番号を**1カ所**記入し、さらにその下のマーク欄に**マーク**してください。また、氏名欄に氏名を**1カ所**記入してください。
5. 解答はすべて**HBの黒鉛筆**または**HBで0.5mm以上の芯のシャープペンシル**で記入してください。
6. 解答用紙は丁寧に取り扱ってください。  
〈マーク式解答用紙は折り曲げたり、破ったり、汚したりしないよう、特に注意してください。〉
7. 解答は解答用紙の各問指定の枠内に記入してください。解答用紙の裏面にはいっさい記入してはいけません。下書きなどには問題用紙の余白を利用してください。
8. 解答中以外の解答用紙は必ず裏返しに置いてください。
9. 受験中は不審な行動をとってはいけません。不正行為があれば当該年度の全入学試験を無効とします。
10. 試験時間の途中で退場することはできません。  
ただし、気分が悪いなど身体の調子が悪くなった場合は、手を挙げて監督者に申し出てください。
11. 試験終了の合図と同時に解答をやめてください。
12. 問題用紙は試験終了後、持ち帰ってください。

### マーク式解答用紙の記入上の注意

#### 1. 受験番号の記入方法

受験番号は受験番号欄にアラビア数字で記入のうえ、受験番号マーク欄に下の例に示すようにマークしてください。

〔例〕受験番号が00012番のときは、

受 験 番 号					
P	0	0	0	/	2
	万位	千位	百位	十位	一位
	0	0	0	0	0
	①	①	①	①	①
	②	②	②	②	②
	③	③	③	③	③
	④	④	④	④	④
	⑤	⑤	⑤	⑤	⑤
	⑥	⑥	⑥	⑥	⑥
	⑦	⑦	⑦	⑦	⑦
	⑧	⑧	⑧	⑧	⑧
	⑨	⑨	⑨	⑨	⑨

#### 2. マークの記入方法

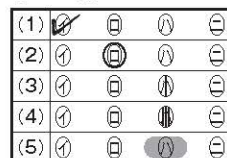
次に示す㉔「正しい例」のようにマークし、㉕「悪い例」のようにマークしてはいけません。

##### ㉔ 正しい例



例えばロと解答したい場合、  
㉔のマーク枠の中を完全に  
ぬりつぶしてください。

##### ㉕ 悪い例



① 印をつける

② 印でかこむ

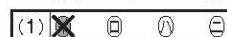
③ 線を引く

④ ぬりつぶしが不完全

⑤ 範囲をおおきこえる

このような  
マークをし  
てはいけま  
せん。

#### 3. 一度記入したマークを訂正する場合、消しゴムで完全に消してからマークしなおしてください。

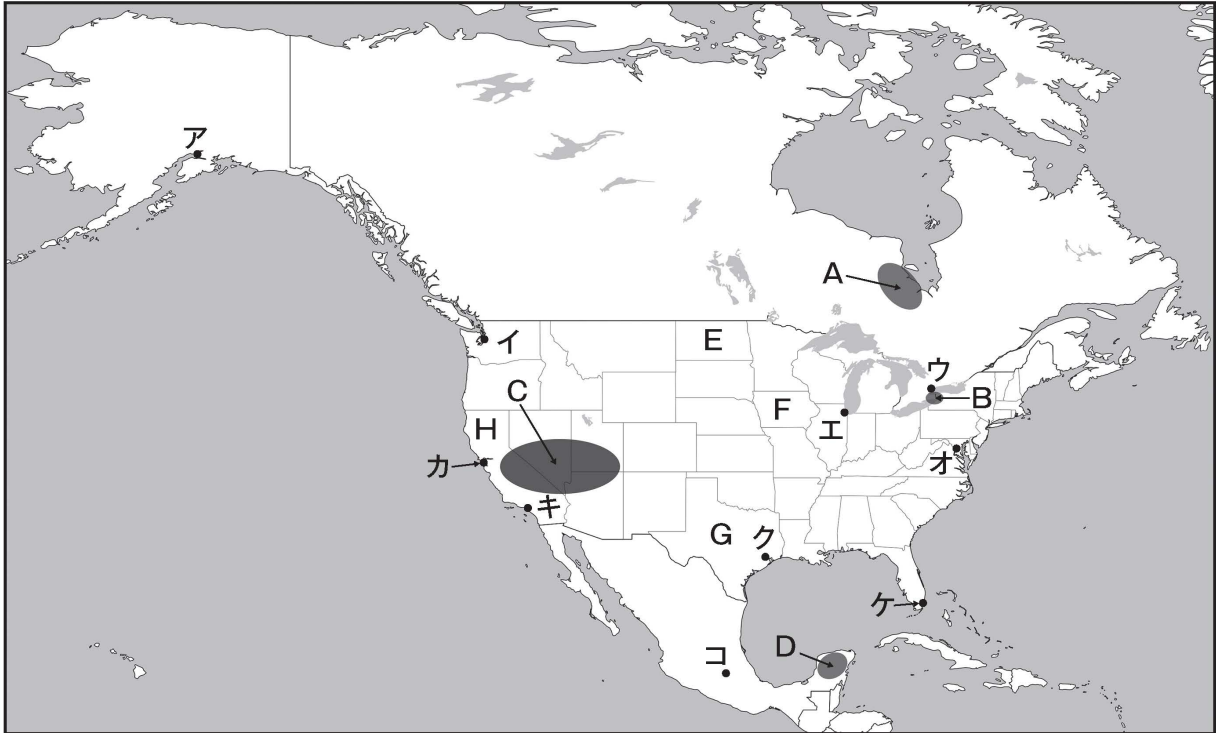


左図のように×印をつけても  
消したことはありません。

#### 4. 正しくマークされていない場合、採点できないことがあります。

## 解答はすべて別紙の解答用紙に記入しなさい

〔 I 〕 北アメリカに関する以下の設問に答え、最も適当な記号を1つ選んでマークしなさい。



- (1) 地図中の都市ア、都市ウ、都市カ、都市ケの気候や気象に関する説明として誤りを含むものはどれか。
- a. 都市アは、暖流の影響を受け最寒月の平均気温は0℃を上回る。
  - b. 都市ウは、冬季は-10℃前後となりブリザードに見舞われることもある。
  - c. 都市カは、寒流と亜熱帯高圧帯の影響を受け夏季は乾燥する。
  - d. 都市ケは、熱帯低気圧が発達したハリケーンの襲来を受けやすい。
- (2) 地図中のA～Dに関する説明として誤りを含むものはどれか。
- a. Aはカナダ楯状地の一部であり、ラムサール条約登録湿地となっている。
  - b. Bにはエリー湖からオンタリオ湖に流れる滝があり、観光名所となっている。
  - c. Cにはモレーンやメサなどがみられ、世界自然遺産や国立公園がある。
  - d. Dは標高1000 m前後の高原であり、複数の世界文化遺産がみられる。

- (3) 下の表は、4つの州の牛、牛乳、小麦、とうもろこしの生産量を示したものである。表中のa～dは、地図中のE州、F州、G州、H州のいずれかに対応している。E州はどれか。

	牛 (万頭)	牛乳 (万トン)	小麦 (万トン)	とうもろこし (万トン)
a	1270	708	106	389
b	520	1899	24	9
c	386	251	0.9	6299
d	187	15	816	888

年次は、牛、小麦、とうもろこしが2022年（小麦の一部は2018年）、牛乳が2021年。  
【データブック オブ・ザ・ワールド】2024年版による。

- (4) 地図中の都市エと都市コに関する文章の空欄①～③に当てはまる語句の組み合わせとして正しいものはどれか。

都市エでは、ループと呼ばれる  の周辺部に  が分布し、郊外に  が分布する傾向がみられる。他方、都市コでは、 の近くに  が分布し、 は郊外の傾斜地に形成されている。

	①	②	③
a	CBD	高級住宅地	低級住宅地
b	CBD	低級住宅地	高級住宅地
c	副都心	高級住宅地	低級住宅地
d	副都心	低級住宅地	高級住宅地

- (5) 地図中の都市イ、都市オ、都市キ、都市クに関する説明として誤りを含むものはどれか。
- 都市イは、世界的な航空機メーカーやコーヒーチェーンの創業の地として知られる。
  - 都市オは、居住人口に占める白人と黒人の割合がほぼ同じである。
  - 都市キは、大谷翔平選手が所属するメジャーリーグ球団の本拠地となっている。
  - 都市クは、ミシシッピ川の河口部に位置し交通や貿易の要所となっている。
- (6) カナダとメキシコに関する説明として誤りを含むものはどれか。
- いずれも複数の言語を国の公用語としている。
  - いずれも連邦国家である。
  - 人口の社会増加率はカナダのほうが高い。
  - 日本からの輸出額はメキシコのほうが多い。

- (7) 下の表は、3か国の発電源別発電電力割合（2022年）を示したものである。表中のa～dは、火力、水力、原子力、再生可能エネルギー（水力を除く）のいずれかに対応している。再生可能エネルギーはどれか。

	a	b	c	d
アメリカ合衆国	60.4	17.9	15.8	5.7
カナダ	17.9	13.1	7.9	60.4
メキシコ	72.8	3.2	13.6	10.5

単位：％。『世界国勢図会』2023/24年版による。

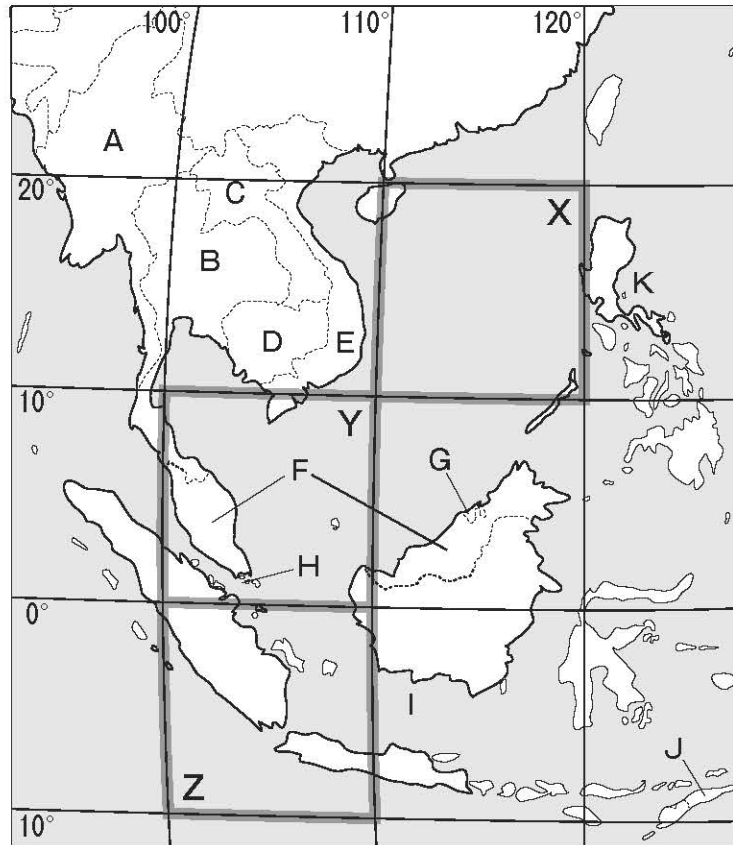
- (8) 下の表は、アメリカ合衆国、カナダ、メキシコを相手とした日本の品目別輸入額（2022年）を上位5つまで示したものである。表中のX～Zは、医薬品、液化石油ガス、肉類のいずれかに対応している。X～Zの組み合わせとして正しいものはどれか。

	アメリカ合衆国からの輸入		カナダからの輸入		メキシコからの輸入	
	品目	金額	品目	金額	品目	金額
第1位	機械類	2,588,755	石炭	479,283	機械類	287,287
第2位	X	1,328,875	Z	182,824	Z	101,408
第3位	Y	641,097	Y	155,164	自動車	55,055
第4位	液化天然ガス	573,657	銅鉱	148,744	原油	52,231
第5位	Z	516,175	なたね	147,795	科学光学機器	48,800

単位：百万円。『日本国勢図会』2024/25年版による。

	X	Y	Z
a	医薬品	液化石油ガス	肉類
b	医薬品	肉類	液化石油ガス
c	液化石油ガス	医薬品	肉類
d	液化石油ガス	肉類	医薬品
e	肉類	医薬品	液化石油ガス
f	肉類	液化石油ガス	医薬品

〔Ⅱ〕 東南アジアに関する以下の設問に答え、最も適当な記号を1つ選んでマークしなさい。



- (1) 地図中のB国、C国、E国、F国の自然環境に関する説明として誤りを含むものはどれか。
- B国では夏には南からの季節風によって雨季となる。
  - C国の国土の大部分は山地によって占められている。
  - E国にはメコン川の巨大な三角州がある。
  - F国の半島部には火山が列状に分布している。
- (2) 地図中で経緯線に囲まれた範囲X、Y、Zに関する説明として誤りを含むものはどれか。
- X、Y、Zのいずれにもサンゴ礁がある。
  - X、Y、Zのいずれにも油田がある。
  - X、Yでは複数国が主権を主張する水域が重なる。
  - Y、Zのいずれにも海溝がある。

- (3) 下の表は、4つの国における宗教人口のうち、第1位と第2位の宗教とその割合(%)を示したものである。表中のa～dは、地図中のC国、F国、I国、J国のいずれかに対応している。J国はどれか。

	第1位	第2位
a	キリスト教 (99%)	イスラーム (1%)
b	イスラーム (87%)	キリスト教 (10%)
c	仏教 (67%)	キリスト教 (2%)
d	イスラーム (60%)	仏教 (19%)

『データブック オブ・ザ・ワールド』2024年版による。

- (4) 地図中のB国、D国、G国、I国のうち、共和制の国として正しいものはどれか。  
a. B国    b. D国    c. G国    d. I国
- (5) 地図中のB国、E国、F国、K国のうち、ASEANの原加盟国でないのはどれか。  
a. B国    b. E国    c. F国    d. K国
- (6) APECとASEANに関する説明として誤りを含むものはどれか。  
a. APECにはG国やK国も加盟している。  
b. APECの本部はH国に置かれている。  
c. ASEANの中央事務局はF国に置かれている。  
d. ASEAN地域フォーラムには日本も参加している。
- (7) 下の表は、4つの国における米の生産量と輸出量を示したものである(2021年)。表中のa～dは、地図中のA国、B国、D国、E国のいずれかに対応している。E国はどれか。

	生産量 (千t)	輸出量 (千t、精米換算)
a	43,853	4,636
b	33,582	6,065
c	24,910	1,598
d	11,410	636

『世界国勢図会』2023/24年版による。

- (8) 下の表は、日本が4つの国から輸入している品目の上位5位までを示したものである(2022年)。表中のa～dは、地図中のB国、E国、F国、H国のいずれかに対応している。B国はどれか。

	a	b	c	d
第1位	液化天然ガス	機械類	機械類	機械類
第2位	機械類	医薬品	肉類	衣類
第3位	石油製品	科学光学機器	プラスチック	はきもの
第4位	パーム油	石油製品	科学光学機器	魚介類
第5位	プラスチック	プラスチック	魚介類	家具

『日本国勢図会』2024/25年版による。

〔Ⅲ〕 以下の設問に答え、最も適当な記号を1つ選んでマークしなさい。

- (1) 下の表は、4つの経済共同体の輸出額と輸入額を示したものである(2022年)。表中のa～dは、ASEAN、EU、MERCOSUR、USMCAのいずれかに対応している。USMCAはどれか。

	輸出額	輸入額
a	7,147,789	7,462,582
b	3,240,460	4,584,193
c	1,961,546	1,878,174
d	448,945	412,818

単位：百万ドル。『世界国勢図会』2023/24年版による。

- (2) 下の表は、4か国の1人あたり貿易額と貿易依存度を示したものである(2022年)。表中のa～dは、アメリカ合衆国、オーストラリア、中国、ベトナムのいずれかに対応している。オーストラリアはどれか。

	1人あたり貿易額(ドル)		貿易依存度(%)	
	輸出	輸入	輸出	輸入
a	15,746	11,811	24.2	18.2
b	6,104	9,980	8.1	13.3
c	3,782	3,659	91.4	88.4
d	2,520	1,905	19.9	15.0

『世界国勢図会』2023/24年版による。

- (3) 下の表は、4か国のOPEC加盟国からの原油輸入量と、原油総輸入量に占めるOPEC加盟国の割合を示したものである(2022年)。表中のa～dは、アメリカ合衆国、ドイツ、日本、フランスのいずれかに対応している。ドイツはどれか。

	OPEC加盟国からの原油輸入量 (万トン)	原油総輸入量に占めるOPEC加盟国の割合 (%)
a	11305	85.3
b	5484	15.3
c	2078	47.6
d	1348	15.6

『データブック オブ・ザ・ワールド』2024年版による。

- (4) 電力や再生可能エネルギーに関連する輸出入に関する説明として正しいものはどれか。
- a. イギリスは電力の輸出国であり、フランスに対して最も多く輸出している。
  - b. デンマークでは、風が弱く発電量が少ないときにはノルウェーから電力を輸入している。
  - c. 日本の太陽光パネル輸出量は世界第1位であり、リユース製品の輸出にも注力している。
  - d. ブラジルは世界最大のバイオエタノール生産国であり、その多くは輸出されている。
- (5) 下の表は、日本が輸入している4つの品目について輸入先の上位3か国を示したものである(2022年)。表中のa～dは、医薬品、コンピュータ、自動車、半導体等電子部品のいずれかに対応している。医薬品はどれか。

	a	b	c	d
第1位	アメリカ合衆国	台湾	中国	ドイツ
第2位	ベルギー	中国	タイ	アメリカ合衆国
第3位	ドイツ	アメリカ合衆国	シンガポール	イタリア

『日本国勢図会』2024/25年版による。

- (6) 下の表は、運河が結ぶ2つの海や川の組み合わせを示したものである。表中のa～dのうち、誤りを含むものはどれか。

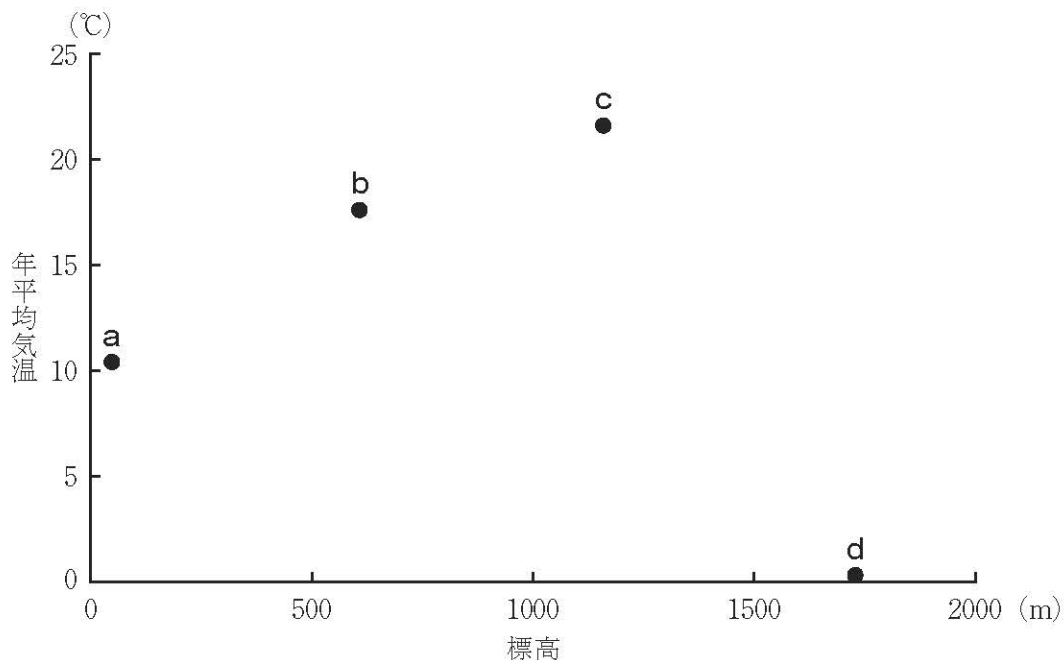
	運河名	組み合わせ
a	スエズ運河	地中海と紅海
b	セントローレンス海路	セントローレンス川とエリー湖
c	パナマ運河	カリブ海と太平洋
d	ミディ運河	ガロンヌ川と地中海

- (7) 4か国の国内輸送に関する説明として誤りを含むものはどれか。
- a. アメリカ合衆国では、航空による旅客輸送が鉄道のそれよりも多い。
  - b. ドイツでは、河川や運河を利用してコンテナ船による貨物輸送が行われている。
  - c. 日本では、旅客・貨物とも鉄道輸送が自動車輸送に次いで2番目に多い。
  - d. フランスでは、旅客・貨物とも航空輸送は鉄道輸送よりも少ない。
- (8) 日本における旅客移動や貨物輸送に関する説明として誤りを含むものはどれか。
- a. ICTを活用して利便性の高い移動サービスを提供するMaaSの普及が進んでいる。
  - b. LRTとパークアンドライドを組み合わせた交通システムを導入した地方都市がある。
  - c. 物流の迅速化や効率化の観点から、自動車から航空へのモーダルシフトが進められている。
  - d. 離島などの条件不利地域を対象にドローンによる貨物配送の実証実験が進められている。

〔IV〕 以下の設問に答え、最も適当な記号を1つ選んでマークしなさい。

- (1) 都市の気候に関する説明として誤りを含むものはどれか。
- a. 人工熱の排出により暖められた空気が積乱雲を発達させることはゲリラ豪雨の一因となる。
  - b. 自動車の排ガスなどに含まれる物質に紫外線が影響することで光化学スモッグが発生する。
  - c. 都心部が郊外よりも気温が高くなるヒートアイランド現象は、冬季より夏季に顕著に現れる。
  - d. 都市のなかの公園や緑地で周囲よりも気温が低くなる場所はクールアイランドとよばれる。

- (2) 下の図は、4つの都市の標高と年平均気温を示したものである。図中のa～dは、シリアの首都、ドイツの首都、ブラジルの首都、モンゴルの首都のいずれかに対応している。シリアの首都はどれか。



【理科年表】2024年版による。

- (3) 下の表は、4つの都市の最寒月の月平均気温、最暖月の月平均気温、年降水量を示したものである。表中のa～dは、キーウ、ケープタウン、ダブリン、ニューヨークのいずれかに対応している。キーウはどれか。

	最寒月 (°C)	最暖月 (°C)	年降水量 (mm)
a	12.5	21.7	492.6
b	5.3	15.1	778.3
c	1.2	26.0	1148.8
d	-3.2	21.3	611.7

【理科年表】2024年版による。

- (4) 都市の立地に関する説明として誤りを含むものはどれか。
- a. アメリカ合衆国のピッツバーグは河川の合流点に発達し、工業都市となった。
  - b. オーストラリアのシドニーは湾の奥に位置し、ヨーロッパ人入植の拠点となった。
  - c. カナダのヴァンクーヴァーは河口部に立地し、木材の集散地として発展した。
  - d. スイスのジュネーブは河川水運の遡航の終点であり、河港を中心に商工業が発達した。

- (5) 世界の首都に関する説明として誤りを含むものはどれか。
- a. アメリカ合衆国の首都は州に属さず独立した行政区を形成している。
  - b. 中国の首都は人口1000万を超え、東京23区の人口より多い。
  - c. フランスの首都は国際河川の中流域に位置する河岸都市として発達した。
  - d. タイの首都は大きな河川が形成した三角州に位置し、同国最大の人口を擁する。

- (6) 都市の機能からみた分類と都市との組み合わせとして正しいものはどれか。

	学術都市	宗教都市	観光・保養都市
a	ハイデルベルク	ヴァラナシ	バンフ
b	ハイデルベルク	バンフ	ヴァラナシ
c	ヴァラナシ	ハイデルベルク	バンフ
d	ヴァラナシ	バンフ	ハイデルベルク
e	バンフ	ハイデルベルク	ヴァラナシ
f	バンフ	ヴァラナシ	ハイデルベルク

- (7) 都市圏に関する説明として誤りを含むものはどれか。
- a. 都市とその周辺地域は物資やサービスによって結びついている。
  - b. 大都市の周辺でその機能の一部を担う都市を衛星都市という。
  - c. 大都市のベッドタウンとなる地域は昼間人口より夜間人口が多い。
  - d. メガロポリスとは人口100万以上の都市が複数連なる地域をさす。

- (8) 下の表は、日本の4つの道県について、人口上位3都市の人口が、その道県の総人口に占める割合を示したものである(2020年)。表中のa～dは、愛知県、福岡県、北海道、山口県のいずれかに対応している。山口県はどれか。

	a	b	c	d
第1位	37.8	31.4	30.9	19.0
第2位	6.3	18.3	5.6	14.5
第3位	4.8	5.9	5.1	12.1

単位：%。2020年国勢調査による。

〔V〕以下の設問に答え、最も適当な記号を1つ選んでマークしなさい。

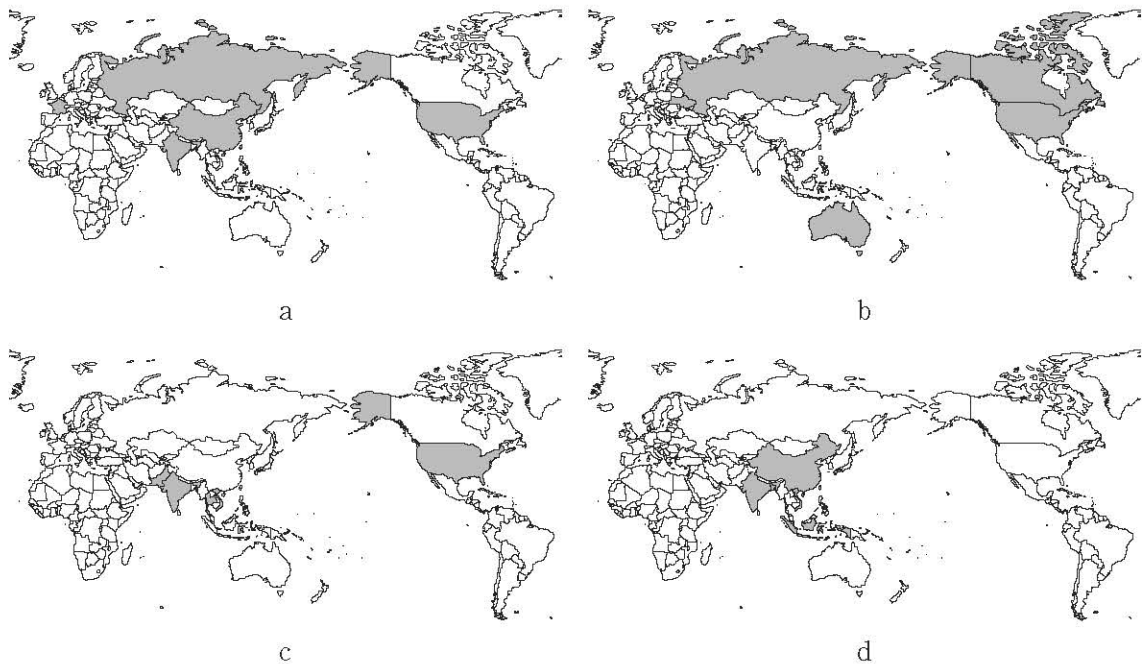
- (1) 下の図は、農業における労働生産性および土地生産性の相対的な位置づけを示したものである。3つの農業形態の組み合わせとして正しいものはどれか。

労働生産性	高	X	Y	
	低		Z	
		低	高	
		土地生産性		

	X	Y	Z
a	企業的牧畜	集約的稲作農業	遊牧
b	企業的牧畜	遊牧	集約的稲作農業
c	集約的稲作農業	企業的牧畜	遊牧
d	集約的稲作農業	遊牧	企業的牧畜
e	遊牧	企業的牧畜	集約的稲作農業
f	遊牧	集約的稲作農業	企業的牧畜

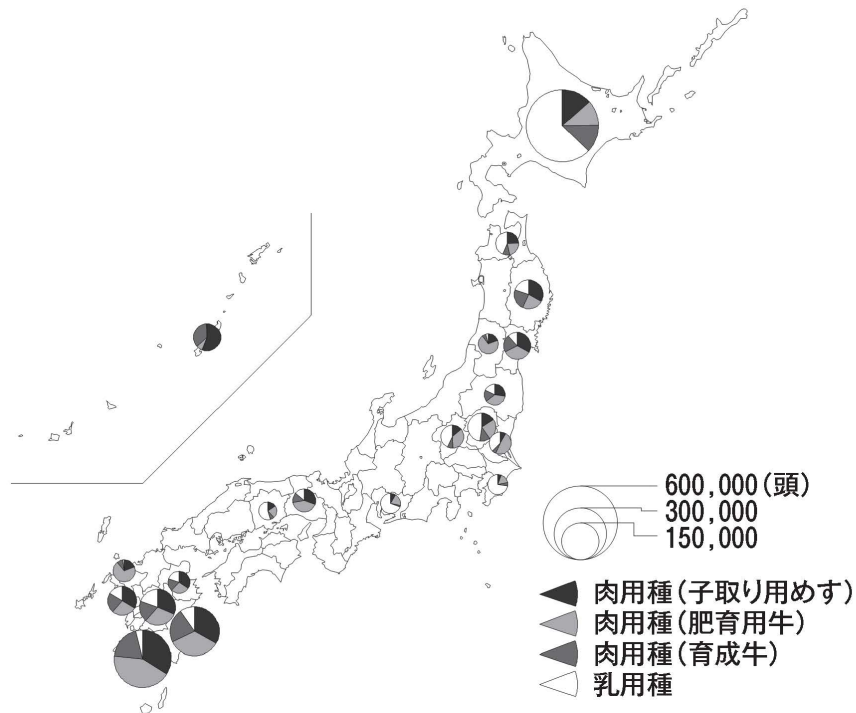
- (2) 下の図は、小麦生産量、小麦輸出量、米生産量、米輸出量について、上位5位までの国を示したものである(2021年)。小麦輸出量に対応するものはどれか。



『世界国勢図会』2023/24年版による。

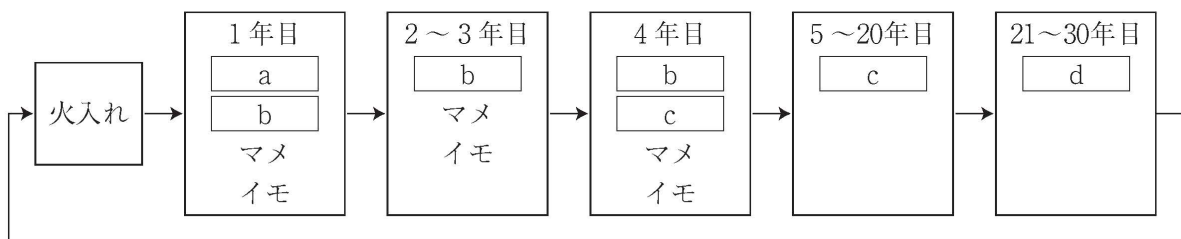
(3) 下の図は、肉用牛の都道府県別飼育頭数の上位20位までの道県を示したものである(2023年)。下の図から読み取れることとして誤りを含むものはどれか。なお、以下の記述にある順位は20道県の中でのそれを示す。

- a. 肉用牛全体の飼育頭数の1位は北海道、2位は鹿児島県である。
- b. 北海道は乳用種の飼育頭数と、それが肉用牛生産に占める比率が1位である。
- c. 鹿児島県は肉用種(肥育用牛)の飼育頭数が1位である。
- d. 沖縄県は肉用牛生産に占める肉用種(育成牛)の飼育頭数の比率が1位である。



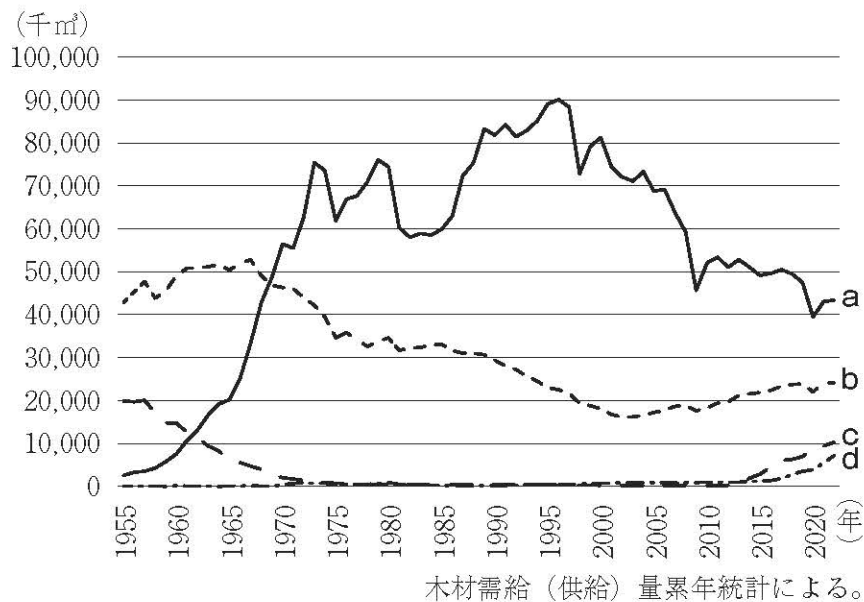
畜産統計による。

(4) 焼畑は地力の低下と雑草の繁茂に応じて作物を選択する伝統的農業の1つである。下の図は、四国山地の村落でかつて行われていた焼畑の輪作形態(年はおおよそのもの)を示したものである。同所ではトウモロコシ、ミツマタ(製紙原料となる植物)、ムギなどが栽培されていた。図中のa~dは、休閒、トウモロコシ、ミツマタ、ムギのいずれかに対応している。ムギはどれか。

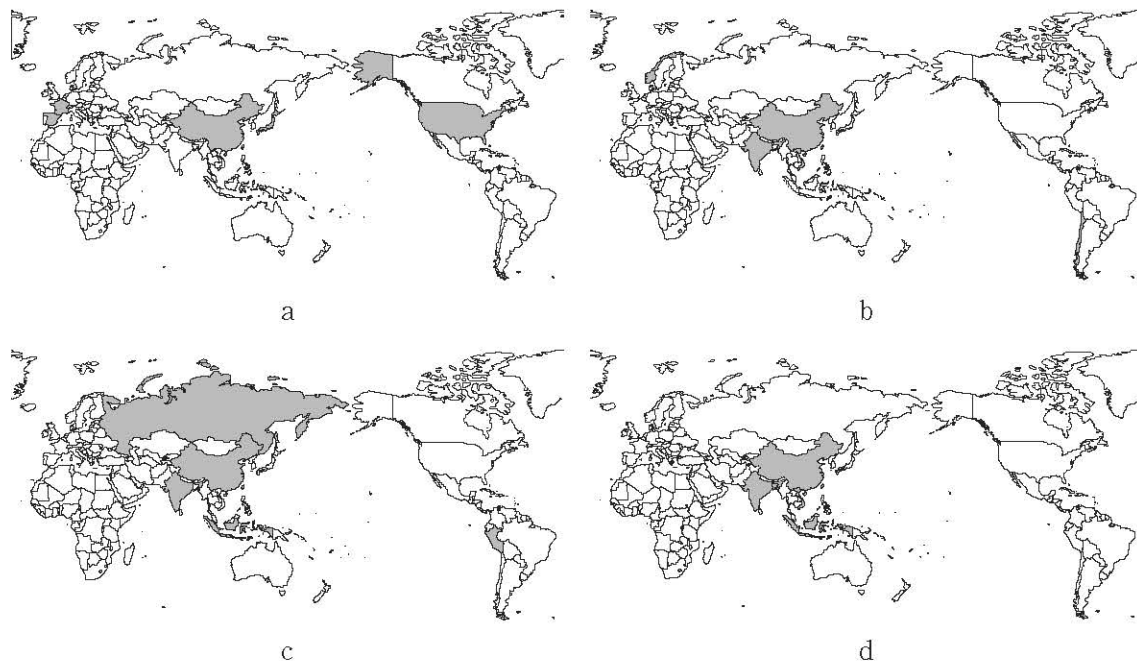


関戸明子『村落社会の空間構成と地域変容』による。

- (5) 現代の農業および食料生産をめぐる課題に関する説明として誤りを含むものはどれか。
- a. 昆虫食は地球温暖化対策としても注目されているが、消費者の抵抗感が課題となっている。
  - b. 植物工場は野菜の安定生産を可能とするが、農地産に比べ品質の低さが課題となっている。
  - c. フィードロットで肥育された肉牛は世界各地へ流通するが、食の安全が課題となっている。
  - d. 牧場は観光資源としても注目されているが、酪農の担い手の減少が課題となっている。
- (6) 下の図は、日本における木材の需給を示したものである。図中のa～dは、国内生産・用材、国内生産・燃料材、輸入・用材、輸入・燃料材のいずれかに対応している。輸入・燃料材はどれか。



- (7) 下の図は、漁業生産量、養殖業生産量、水産物輸出額、水産物輸入額について、上位5位までの国を示したものである(2020年)。漁業生産量に対応するものはどれか。



『世界国勢図会』2023/24年版による。

- (8) 下の表は、4つの国における穀類自給率と1人1日あたり食料供給栄養量を示したものである(2020年)。表中のa～dは、オランダ、カナダ、ナイジェリア、日本に対応している。ナイジェリアはどれか。

	穀類自給率 (%)	1人1日あたり食料供給栄養量 (kcal)
a	189	3,583
b	81	2,587
c	31	2,679
d	11	3,521

『世界国勢図会』2023/24年版による。

—— このページは白紙です。 ——