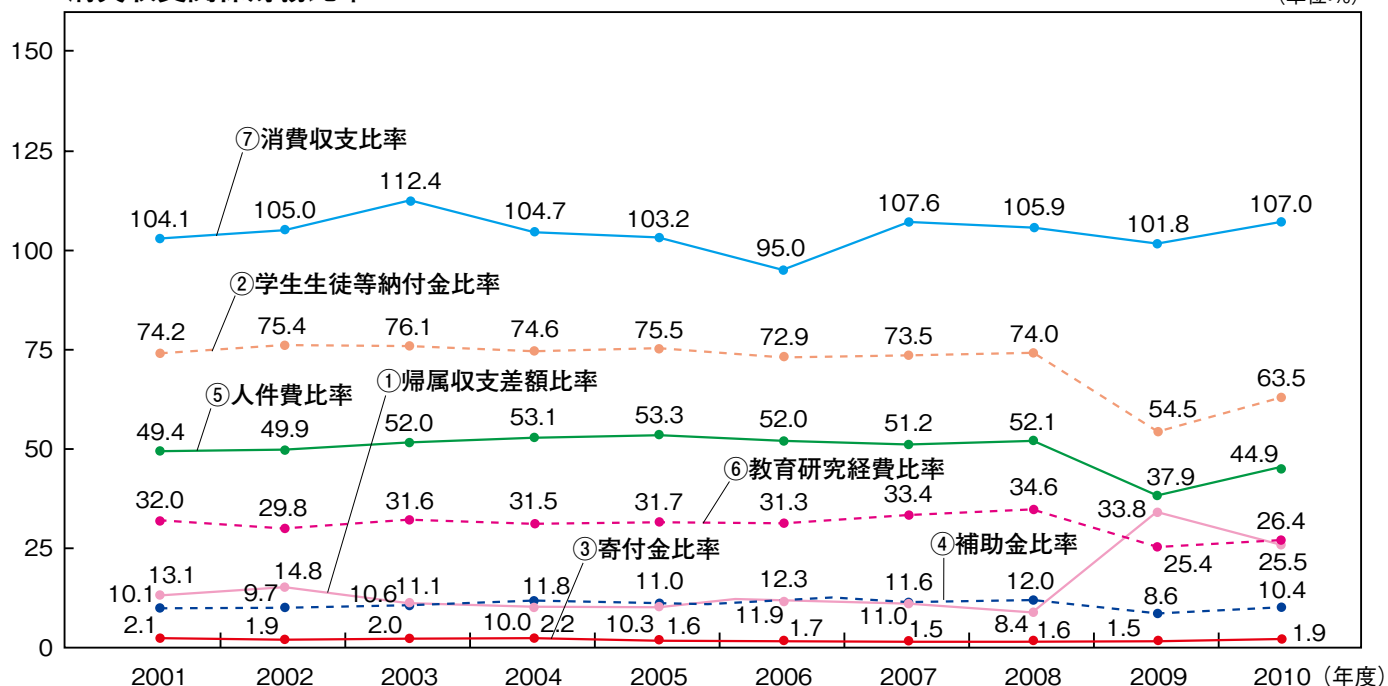


### 消費収支関係財務比率

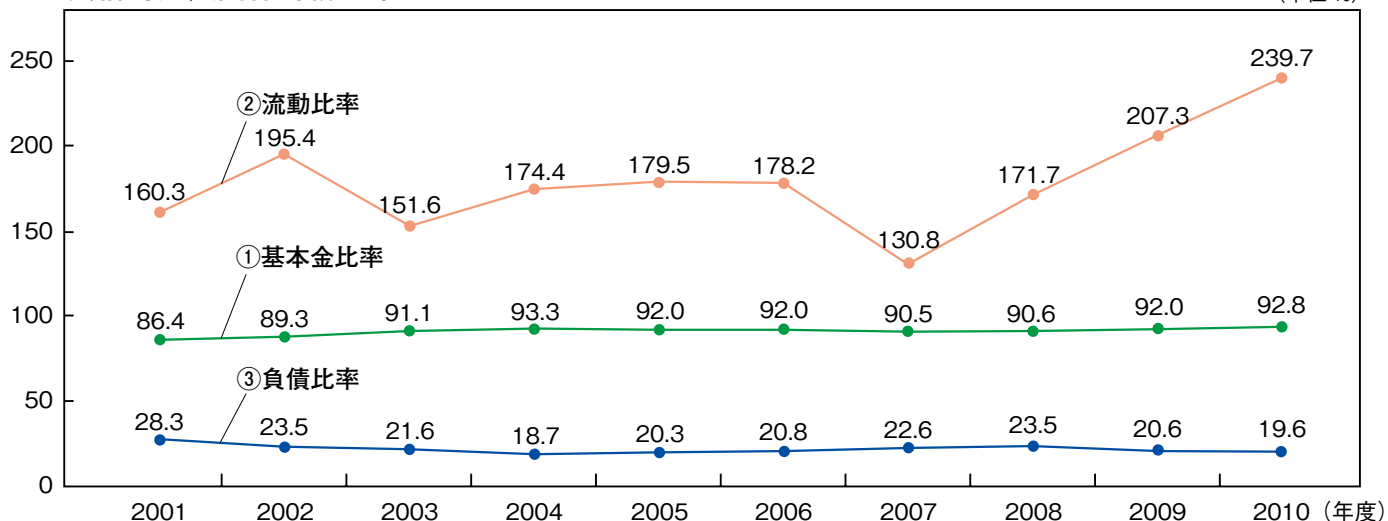
(単位:%)



- ① 帰属収支差額比率 = (帰属収入 - 消費支出) / 帰属収入 = 100% - 消費収支比率
  - ② 学生生徒等納付金比率 = 学生生徒等納付金 / 帰属収入
  - ③ 寄付金比率 = 寄付金 / 帰属収入
  - ④ 補助金比率 = 補助金 / 帰属収入
  - ⑤ 人件費比率 = 人件費 / 帰属収入
  - ⑥ 教育研究経費比率 = 教育研究経費 / 帰属収入
  - ⑦ 消費収支比率 = 消費支出 / 消費収入
- \*2009年度及び2010年度の比率は、法人合併による承継額を含む場合

### 貸借対照表関係財務比率

(単位:%)



- ① 基本金比率 = 基本金 / 基本金要組入額
- ② 流動比率 = 流動資産 / 流動負債
- ③ 負債比率 = 総負債 / 自己資金 (自己資金 = 基本金 + 消費収支差額)

学校法人関西学院 2010年度事業報告書

発行 学校法人関西学院  
 兵庫県西宮市上ヶ原一番町1番155号  
 2011年5月31日  
<http://www.kwansei.ac.jp/>

※本報告書の対象期間は2010年度ですが、この期間以外の内容も記載しています。