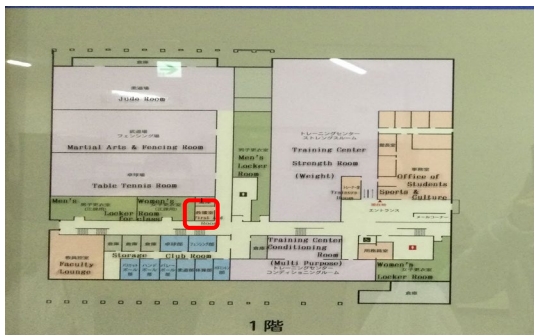


# 担架設置場所:西宮上ヶ原キャンパス(18か所)

## ● 総合体育館 ①救護室内



## ②入口正面



※使用時はスポーツ振興・統括課(入口右手)に声をかける

## ● 新学生会館 (1階 事務室倉庫内)



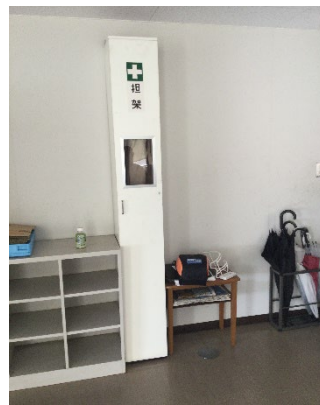
※使用時はスポーツ振興・統括課(総合体育館)に声をかける

## ● 第2フィールド（教員控室）



※ 普段は施錠されており、使用時は向かいの警護室に声をかける

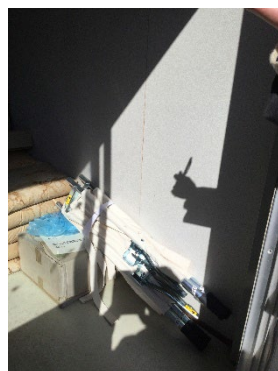
## ● 第3フィールド 1階 教員控え室兼救護室



※ 緊急時の使用はセキュリティセンター（内線：80000）に連絡

（鍵は体育館の職員が持っている。アメフトなどの部室の鍵にも教員控え室兼救護室の鍵が付いている。）

## ● 第4フィールド 休養室内



※ 使用時は警備員室内の警備員に声をかける

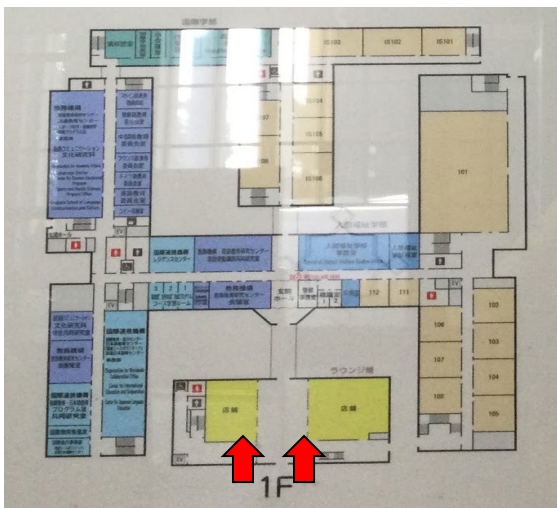


## ● スポーツセンター 事務室内



※使用時は事務室に声をかける

## ● G号館 1階 救護室2内



※使用時は管理人室に声をかける

## ● G号館 1階 玄関ホール内

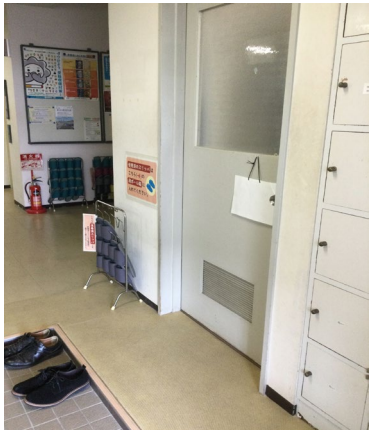


※使用時は1階 教務機構に声をかける

## ● メディア研究棟 1階 管理人室内



## ● 保健館 1階(入ってすぐ右手の部屋)



※使用時は入って左手の事務室に声をかける

## ● 大学図書館 1階レファレンスカウンター内



※使用時はカウンターで声をかける



## ● 文学部 1階 事務室向かい



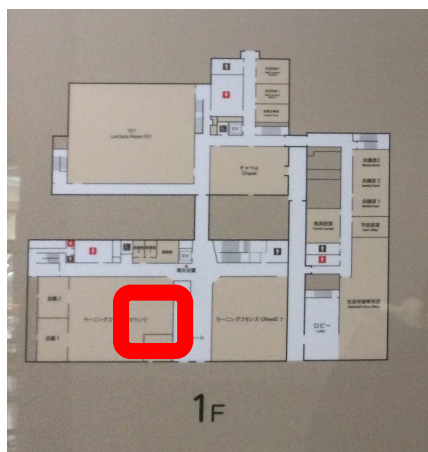
※使用時は事務室に声をかける

## ● 社会学部 1階 事務室内救護室



※使用時は事務室内に声をかける

## ● H号館 1階 管理人室前



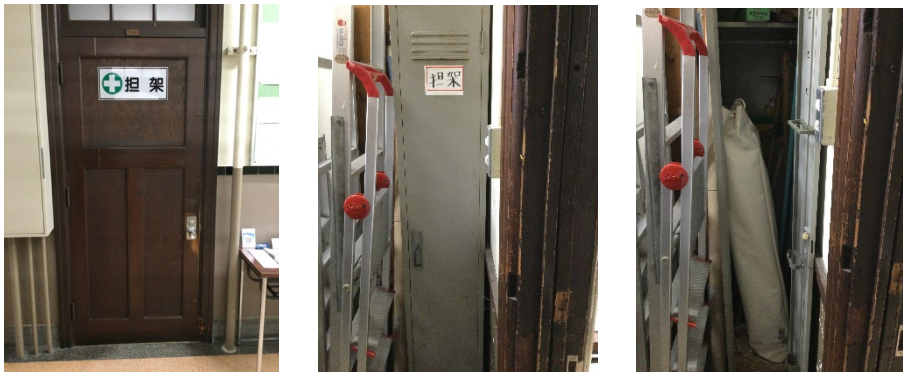
※右側(ロッカー)を使用する場合は管理人室に声をかける

## ● 経済学部 1階 図書館側の入口右



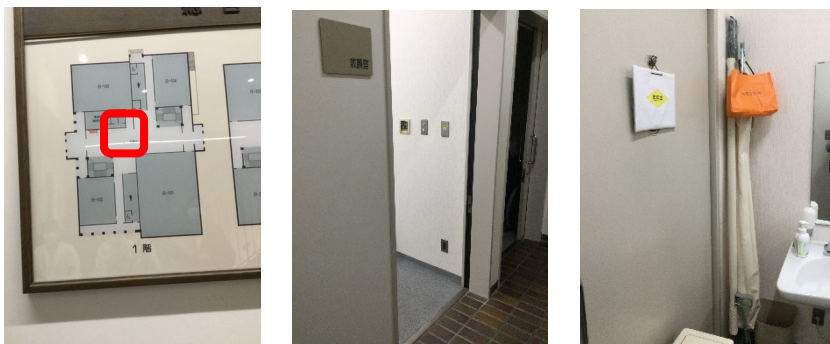
※使用時は事務室に声をかける

## ● 商学部 1階 事務室前



※使用時は事務室に声をかける

## ● B号館 1階 救護室



※オレンジの袋に担架の肩ひもが入っている

※使用時は隣の事務室に声をかける

作成:総合支援センターキャンパス自立支援室  
学生サポートスタッフARメンバー(2024年2月)