



関西学院大学
人間福祉学部

実 践 教 育



KWANSEI GAKUIN UNIVERSITY

人間福祉学部

キーワード=3つのC

Compassion
人への思いやり

解決策を見いだして、
提供する動機付けに。

Comprehensiveness

幅広い視野

解決策を見いだす方向付けに。

Competence

高度な問題解決能力

解決策を実行するための具体的な技術。

人間福祉学部では、スクールモットーである“Mastery for Service”(奉仕のための課題)の精神を受け継ぎ、人間、社会、その相互作用を全体的にとらえながら、「質の高い生活と社会」の実現に向けて貢献出来る人材を育成します。そのため、「グローバルに考え、具体的かつ創造的に行動する力(Comprehensiveness)」、「高度な問題解決とマネジメントを行う能力(Competence)」、「豊かな情操と人道的素地をもって福祉に取りこむ能力(Compassion)」の「3つのC」を基本理念としています。

社会福祉学科



ソーシャルワーク・マインドを持って地域社会や国際社会で活躍できる人材を育てることが目標です。子ども、高齢者、障がいを持つ人々への支援をはじめ、犯罪・災害被害者や貧困、介護問題など、幅広い社会福祉領域を「理論」と「実践」の両面から学びます。

教員：池埜聡、石川久展、今井小の実、大和三重、川島恵美、小西加保留、佐藤洋、芝野松次郎、杉野昭博、高杉公人、陳礼美、中島尚美、前橋信和、松岡克尚、室田保夫、安田美予子

社会起業学科



グローバルに活躍できる社会起業家(社会の課題を事業によって解決する人)の養成を目指します。社会福祉学を基本に、社会学、法学、経済学、国際開発学等を学び、国内外でのインターンシップや留学プログラムで自らの社会変革プランを実現するための力を養います。

教員：生田正幸、遠藤知子、川村暁雄、小西砂千夫、孫良、武田丈、林直也、牧里毎治、山本隆、川本健太郎(社会起業サポートセンター)

人間科学科



人間を“こころ”と“からだ”の両面から深く捉え、“全体としての人間”への理解を深めます。中学・高校の保健体育教諭やスポーツ指導・支援者をはじめ、身体やこころを病む人に寄り添い、そうした方々を支援できる知識と技術を身につけます。

教員：エルスマリー・アンベッケン、井出浩、甲斐知彦、河鱒一彦、才村純、坂口幸弘、佐藤博信、中塘二三生、藤井美和、溝畑潤、嶺重淑、山泰幸

実践教育

講義によって知識や技術、考え方を得るだけでなく、それらを現場に生かす能力の獲得のため、国内外での実習やフィールドワーク、インターンシップの機会を提供しています。福祉・医療、国際NGO、NPO、企業、自治体、教育、スポーツ関連など、「実践教育支援室」が紹介する200か所以上の機関から、目的に応じた現場を選択して実践力をつけることができます。

ようこそ実践教育支援室へ！



実践教育支援室って？



川島恵美室長

人間福祉学部のようなフィールドワーク、インターンシップ、実習等の大学外の活動を、実践教育支援室は現場での力を養うために全面的に支援しています。学生の活動がスムーズに行われるよう事前準備や心構え、実習中の支援、そして実習後の振り返り等を支援しています。また、施設・機関とのコーディネートを行い、学生との橋渡しをしています。

実践教育支援室では、多種多様な経験を持つスタッフが、自らの経験を元に、学生の实習や進路の悩み、その他色々な相談に乗っています。気軽に立ち寄ってみてくださいね！

実践教育支援室は何をしているの？

- 学生相談
- 実習、フィールドワーク、インターンシップに関する授業の支援
- 合宿、実習オリエンテーション・実習報告会の開催
- 実習先の開拓・調整
- 関連図書・資料貸出
- 国家試験受験に関わる情報提供
- ボランティア活動の情報提供
- 就職の情報提供
- 部屋利用による支援

多機能演習室(コミュニケーションラボで対人援助スキルを習得)

観察室・面接室(面接、個人やグループのプロセスなどを学ぶ)

個人面談室(学生相談、実習指導等に利用)



多機能演習室



多機能演習室



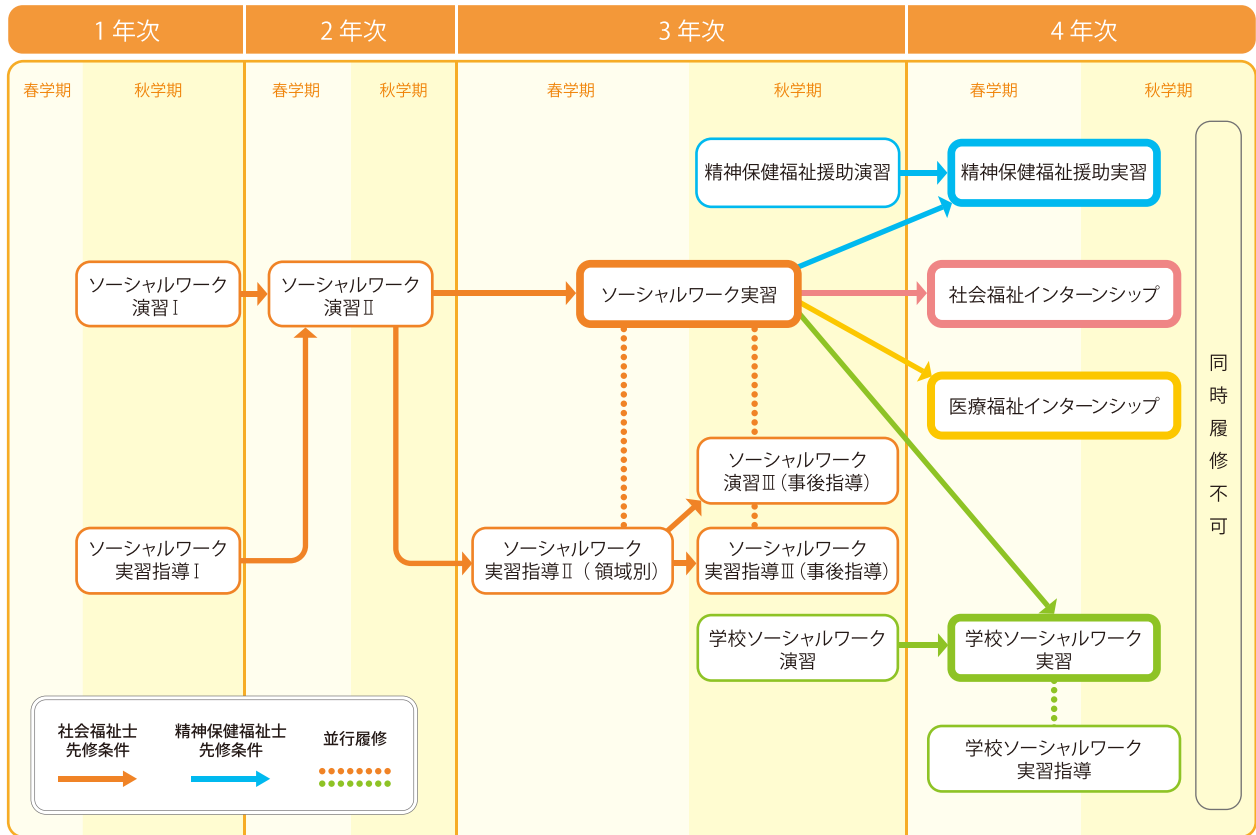
観察室・面接室



個人面談室

社会福祉学科

◎カリキュラムフロー



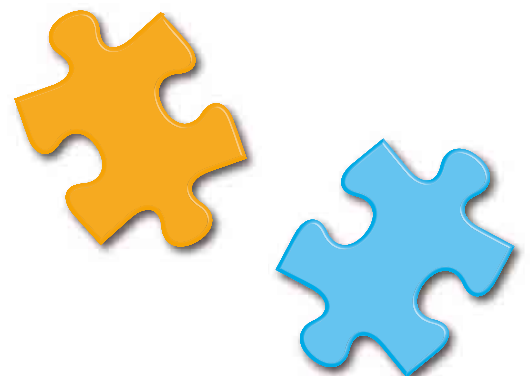
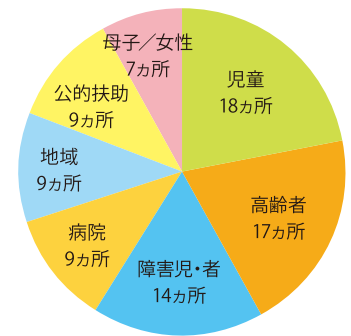
ソーシャルワーク実習とは？

社会福祉士の資格取得のため、3年次に実習を行っています。夏季集中型実習(23日間180時間以上)と通年型実習(5月～12月まで週1～2回180時間以上)を基本として行っています。実習配属は、学生の希望を出来る限り配慮し、決定しています。(2年生秋学期に、配属面接・配属試験があります)

実習先の領域は、児童福祉施設、母子生活支援施設、高齢者施設、障害児者施設、公的扶助施設、病院、社会福祉協議会があります。

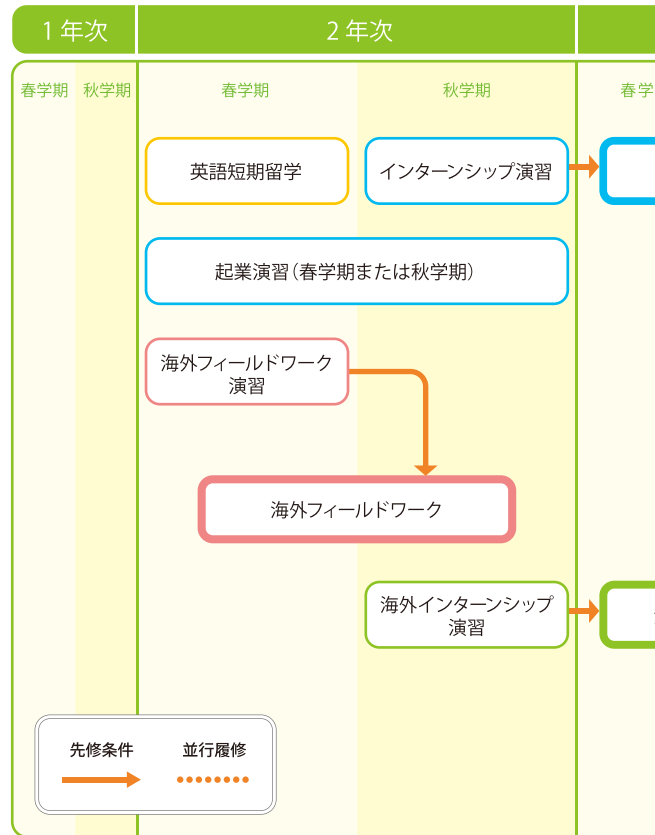
実習先 (2010年度)

● 児童	18
● 高齢者	17
● 障害児・者	14
● 病院	9
● 地域	9
● 公的扶助	9
● 母子/女性	7
合計	83



社会起業学科

◎カリキュラムフロー



海外フィールドワークとは？

2年次に、約10日間のツアーで専門機関やNGOを訪問・見学し、組織の起業過程、運営方法、プログラムを学びます。毎年カンボジアを訪れ、海外の貧困問題や環境問題の現場を訪問し、課題を調査しています。



フィールド先(2010年度)

- Support Children and Young People
- 国際子ども権利センター
- NGO Mith Samlan
- NPO法人 Share
- JICA カンボジア事務所
- AFESIP Fair Fasion

4年次の実習・インターンシップ

3年次のソーシャルワーク実習を終えた上で、将来専門職を目指す学生が、より高度な専門教育・訓練を4年次で受けることができます。

社会福祉インターンシップとは？

福祉職を目指す学生が、資格の枠組みにとらわれることなく、より高度で専門的な実習を実施しています。各学生の希望に応じて国内外の様々な実習機関に送り出します。原則的に週1回の通年実習を5月頃から12月頃まで、240時間行います。

実習先(2010年度)

- 東灘ほくらあんしんすこやかセンター
- 加古川市立陵南公民館
- 大阪府発達障がい者支援センター アクトおおさか
- 西宮市役所 健康福祉局 こども部
- 寝屋川市立和光小学校
- NPO法人 寝屋川市民たすけあいの会

精神保健福祉援助実習とは？

精神保健福祉士を目指す学生が、180時間の精神保健福祉援助実習を行います。実習先としては、医療機関(精神科病院、精神科クリニック)、行政機関(精神保健福祉センター、保健所)あるいは精神障害者社会復帰施設(生活訓練施設、授産施設、地域生活支援センター)があり、原則として、医療機関+行政機関、または医療機関+社会復帰施設の組み合わせの2カ所の実習(各90時間)を奨励しています。

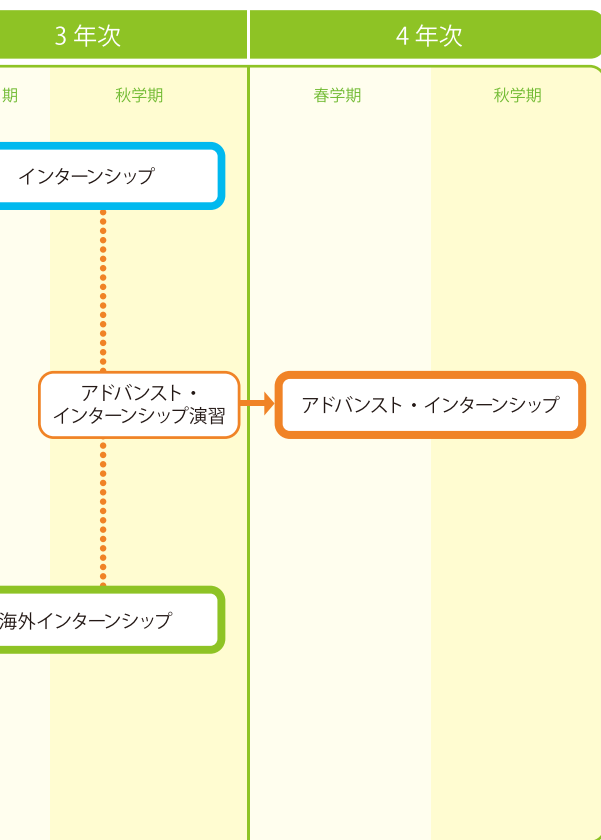
学校ソーシャルワーク実習とは？

スクールソーシャルワーカーを目指す学生が、知識と技術を習得し、教育現場で起きている様々な問題に対応できる実践力を養うために、学校ソーシャルワーク実習を行います。特に教職員との連携や具体的な実践方法について理解を深め、スクールソーシャルワーカーとして求められる資質や役割を学びます。原則的に週1回の通年実習を5月又は6月から11月頃までの、120時間行います。

*2010年度より関西学院大学の社会福祉学科が社団法人日本社会福祉養成校協会認定スクール(学校)ソーシャルワーク教育課程の認定を受けています。

医療福祉インターンシップとは？

病院での医療ソーシャルワーカーを目指す学生が、さらに専門性を高めるために実習を行います。原則的に週1回の通年実習を5月頃から11月頃まで、240時間行います。継続的に患者や家族と取り巻く状況、サービスや社会資源とその活用方法、援助技術を学ぶことを目的としています。



国内インターンシップとは？

事前学習としてインターンシップ演習を履修したうえで、3年次に120時間以上の国内でのインターンシップを実施しています。社会起業フィールドを広く理解し、ソーシャル・マーケティング企画あるいはビジネス・プラン、プログラム・デザイン、政策評価・事業評価プランなどの作成・実施を通じて実習します。

実習先（2010年度）

- ・箕面市 健康福祉部／地域創造部 商工観光課
- ・NPO法人 トゥギャザー
- ・NPO法人 地球と未来の環境基金 (EFF)
- ・NPO法人 ウィズアズ
- ・富山サンダーバーズベースボールクラブ
- ・e スローライフ
- ・大阪府立男女共同参画・青少年センター（ドーンセンター）
- ・アプリシエイトグループ



海外インターンシップとは？

3年次の夏休みを中心に海外のソーシャル・サービス関連の専門機関やNGOにおいて180時間以上行います。過去に中国、フィリピン、オーストラリアの貧困地域での保育支援団体、ストリートチルドレン支援NGO、日比国際児支援NGO、多文化老人ホーム、多文化保育園、移民・難民の定住支援機関、ホームレス支援機関等で実習を行っています。

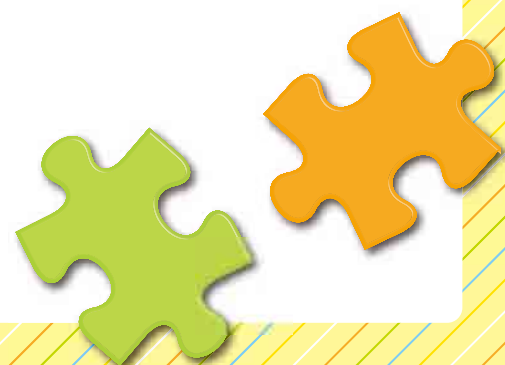
実習先（2010年度）

- ・UQ Child Care Center (オーストラリア)
- ・Grace Lutheran Primary School (オーストラリア)
- ・Multilink Community Services Inc. (オーストラリア)
- ・Ventures in Development (中国)
- ・Kanlungan (フィリピン)
- ・St.Madeleine Sophie Foundation, Inc. Tahanan ng Mahal na Puso (フィリピン)



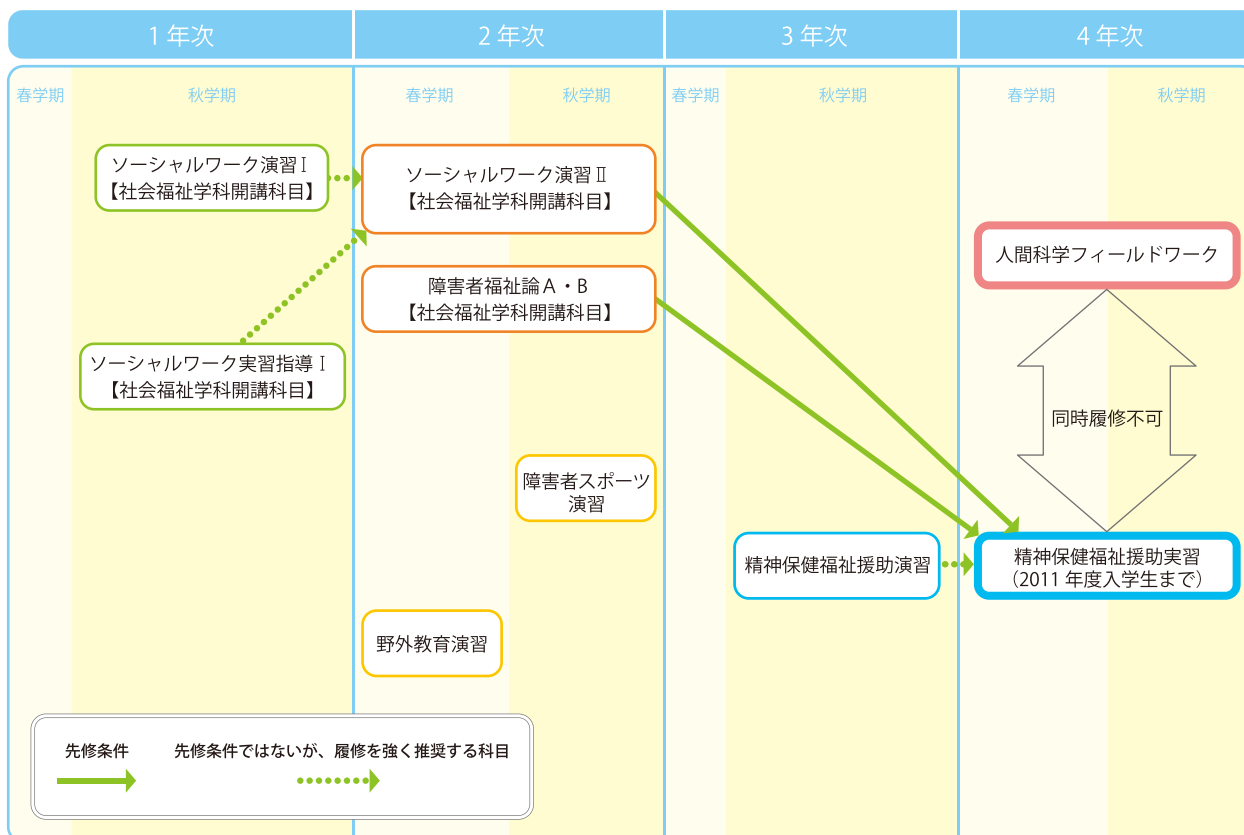
アドバンストインターンシップとは？

インターンシップをさらに深めるための上級編として位置づけされており、4年次に国内または海外でのインターンシップを行います。インターンシップ先には、府県と政令指定都市の保健福祉政策部門、社会福祉協議会、教育委員会、その他の各種公益団体(NPO支援センターを含む)や国際機関、NGOがあります。



人間科学科

◎カリキュラムフロー

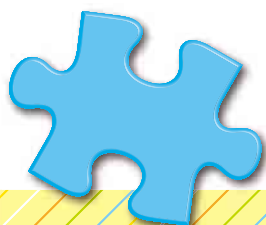


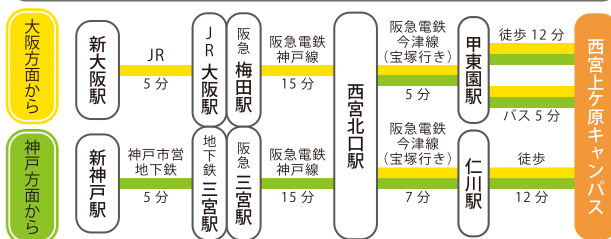
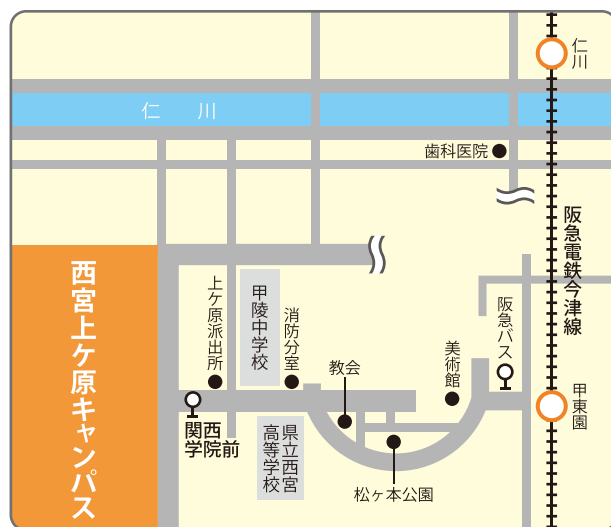
人間科学フィールドワークとは？

4年次に、全体としての人間理解について、こころと身体の両面から学んだことを、実際のフィールドを通して実践的に理解することを目的としています。様々なライフイベントを経験しながら、生身の人間がどのように生きているのか、こころ・身体両面における課題は何なのかを理解することによって、自ら価値観への理解を深めると共に、支援のあり方を学びます。具体的には、ホスピス、悲嘆グループ、NPO、学校・社会体育の現場実習、スポーツ・健康関連企業等の現場があります。

実習先（予定）

- ・NPO法人 長野総合スポーツクラブ
- ・公益社
- ・あんしんクリニック
- ・Y's Workout
- ・大阪府中央子ども家庭センター
- ・長岡西病院ビハラー病棟
- ・THF (筑波大学産業連携推進研究プロジェクト)





●宝塚 I.C. から車で 15 分

関西学院大学 人間福祉学部 実践教育支援室

〒662-8501 兵庫県西宮市上ヶ原一番町 1-155

Tel: 0798-54-6272 Fax: 0798-54-6293

Email: fwork@kwansei.ac.jp

〈開室時間〉

月曜～金曜 8:50～18:20

土曜 8:50～12:20