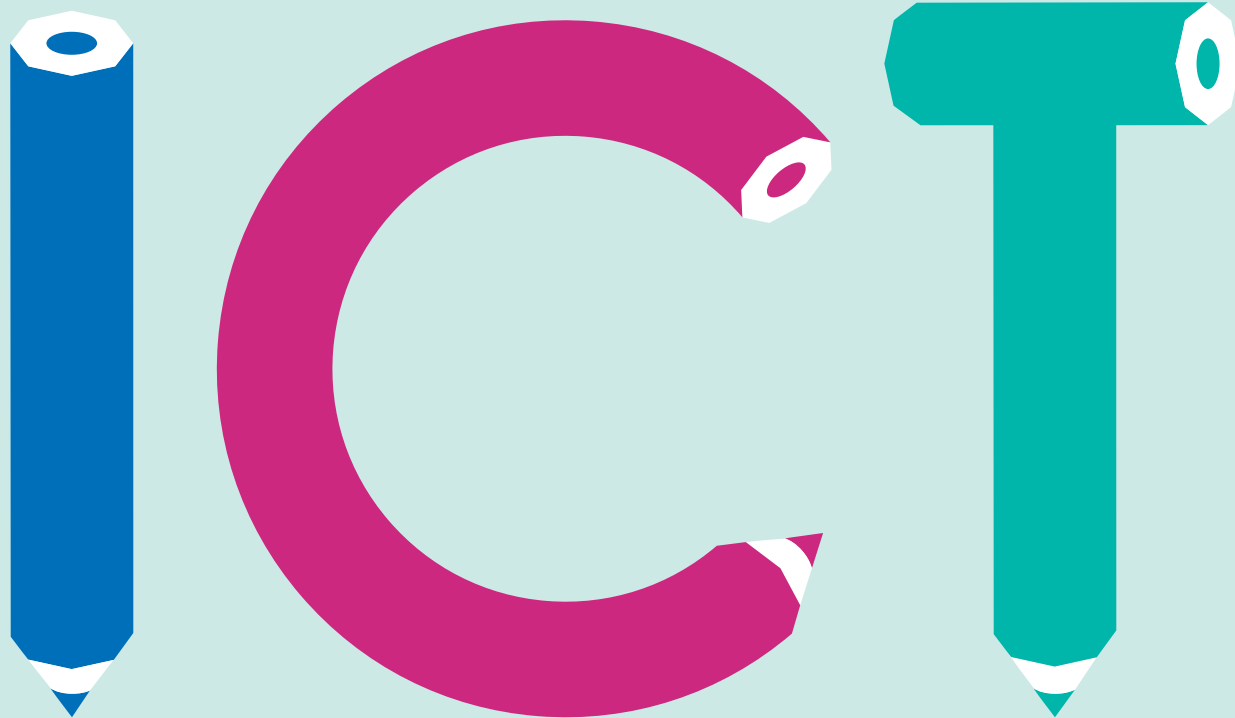


K.G. ICT NEWS LETTER



秋学期から新しい
「教授者-学習者
支援システム」
がオープン!

システム名称は
「LUNA」に決定!



VOL.2

2010 07

教授者-学習者支援システムの名称が決定しました

高等教育推進センターでは、今年秋学期からサービスを開始いたします教授者-学習者支援システムの名称案の募集をいたしました。

多数のご応募を頂き、ありがとうございます。

厳正なる審査の結果、以下の名称に決定しました。

システム名称：「LUNA(ルナ)」(Learning Unlimited Network for Academia)
キャッチフレーズ：～LUNAで始まる私の一日～

高等教育推進センターでは、教授者-学習者支援システム「LUNA」の周知活動、また利用支援を行って参りますので、皆様には親しみをもって、「LUNA」をご利用いただければ幸いです。



「LUNA(ルナ)」の代表的な機能の紹介

今年秋学期から、「LUNA」がオープンいたします。今回は『LUNA』の代表的な機能であり、多くの授業での利用が想定される授業資料の配布の方法をご紹介します。

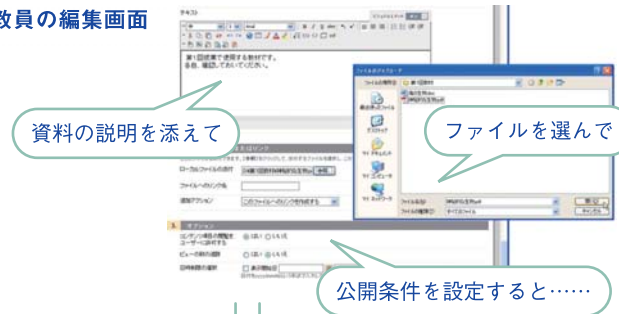
「LUNA」では科目ごとにWebページが自動作成されます。(申請は不要です)

教員：ログインすると、自分の担当科目一覧が自動的にトップ画面に表示されます。科目名を選択し、そこから授業資料をアップロードすることができます。

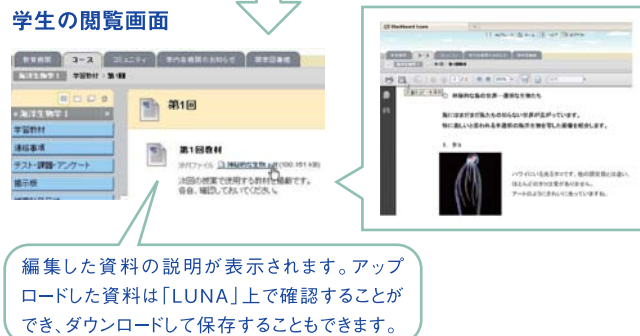
学生：ログインすると自分が履修登録をした科目一覧が自動的にトップ画面に表示されます。閲覧したい科目をクリックすると、その科目のトップページが表示されます。閲覧したい回の資料を選択し、資料を確認することができます。

共有ドライブ (Y,M) では科目ごとフォルダを分けるなどの工夫が必要でしたが、「LUNA」は科目ごとにページが設けられ、各資料に説明書きを加えることができます。また公開期間の設定もできるので、学生にとっても教員にとっても便利な機能です。授業資料のデータ配布は特に大教室の授業で効果を発揮し、先生方へのヒアリングの際にも特にニーズが高かった機能です。事前に資料をアップロードして、学生に閲覧や印刷の指示を出すことで配布資料の印刷に関する手間を大幅に削減することができます。また予習復習にも活用できます。教員・学生それぞれのコミュニケーションを円滑に進める上でも、ぜひご活用ください。

教員の編集画面



学生の閲覧画面



高等教育推進センターのご紹介

今年4月から高等教育推進センターが発足いたしました。愛称は『CeRPHE(サーフィー)』。場所は西宮上ヶ原キャンパス第4別館、4階です。

秋学期に運用が開始される「LUNA」を有効活用していただくため、学生・教員を支援していくことは、本センターの重要な役割の一つです。

また、教育内容の改善、教育力向上を目的として、教育推進に資する調査・研究を行い、その研究成果を学内外に発信していきます。

今後は開かれたセンターとして学生や教員が集う場になればと考えております。今後「LUNA」でお困りの際や、教育改善のアイデアがございましたら、ぜひお立ち寄りください。



正面玄関を入ると明るい吹き抜けが飛び込んできます。左側の階段を4階まで上ると右手に事務室があります。