

学生生活調査 結果報告（概要）

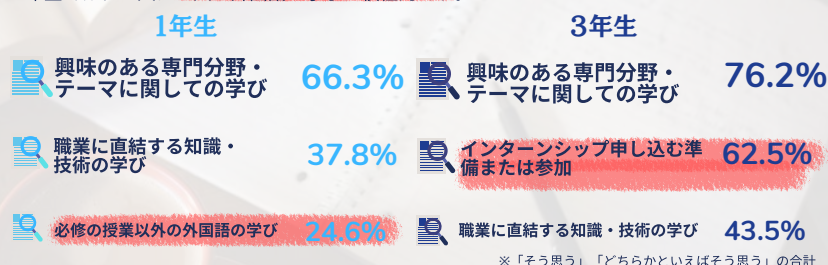
学生の皆さんの生活の実態や教育サービスの状況等について、1・3年生の学部生を対象にkwicでアンケートを実施しました。

調査期間：2023年8月10日～9月30日
回答者：4,621名（回答率40.6%）
※内訳：1年生3,090名、3年生1,531名

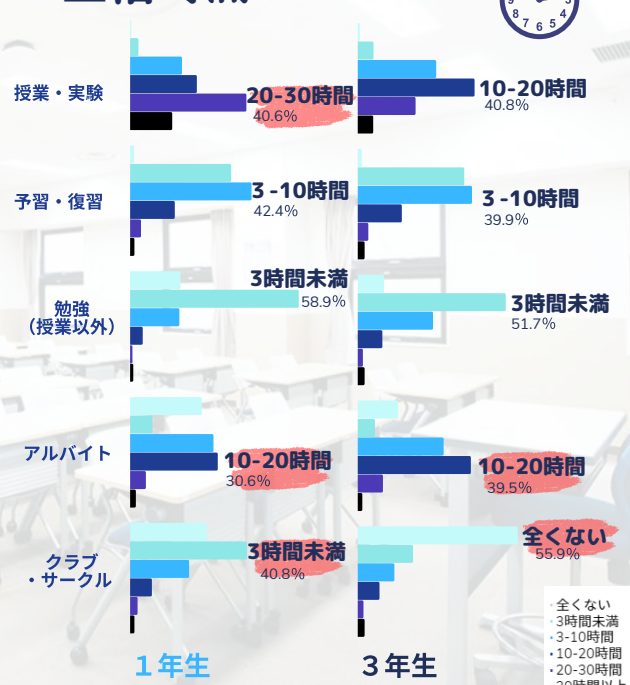


現在 取り組んでいること

1年生、3年生ともに興味のある専門分野・テーマに関して学んでいる人が多くなりました。
3年生では、約1.5人に1人がインターンシップの準備または参加をしていて、さらに職業に直結する知識・技術を学んでいる人が多くなりました。
1年生では、4人に1人が外国語の学びに積極的です。



生活時間（週平均）

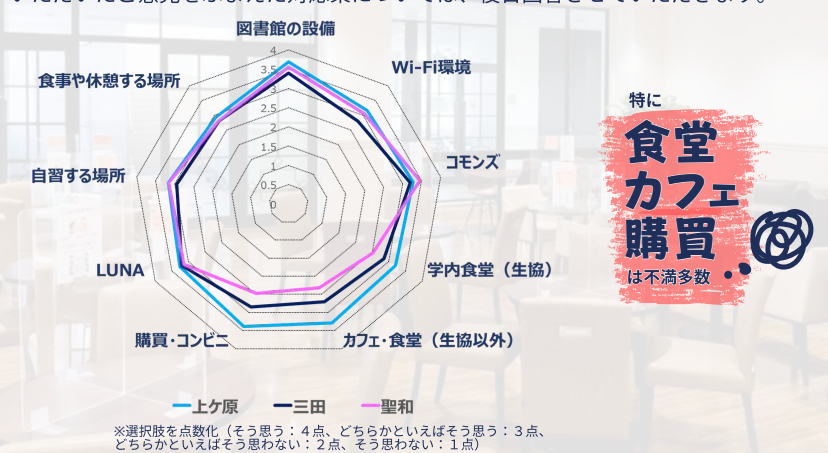


入学時・1年次と学習意欲は高まっていますか？



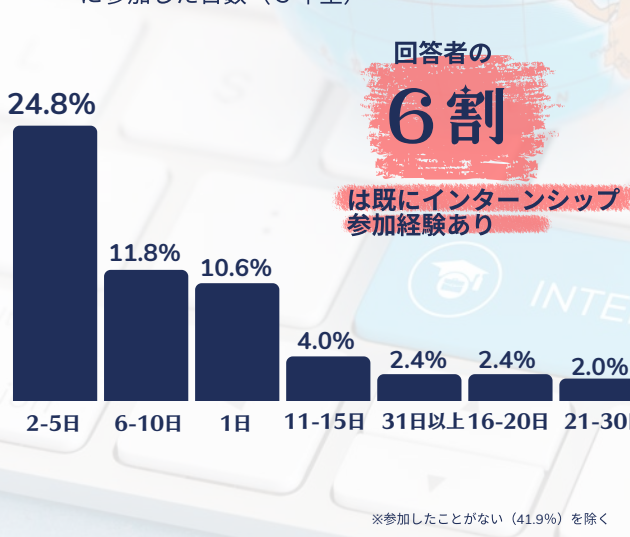
施設・設備は充実していますか？

昨年改善を求める声が多かった、食堂の混雑緩和や、自動販売機の設置について、オフピーク割引やパンの自販機（聖和キャンパス）を実施しましたが、残念ながら大きな改善はみられず、特に三田、聖和キャンパスでは、生協やコンビニ、食堂・カフェについての不満の声が引き続き寄せられています。いただいたご意見をふまえた対応策については、後日回答させていただきます。

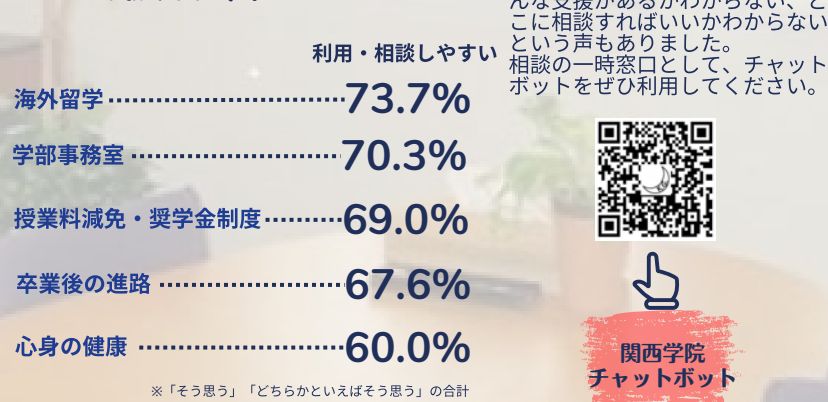


インターンシップ

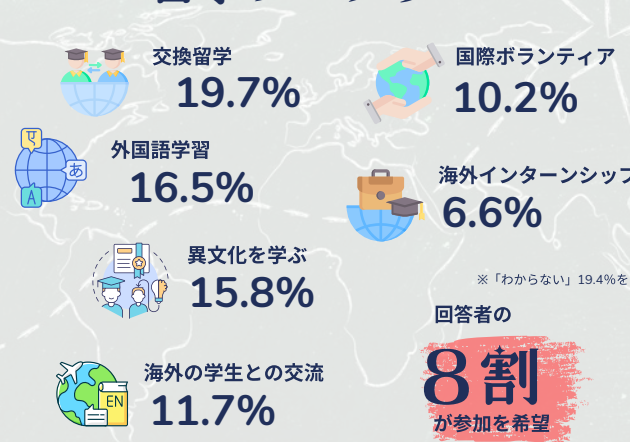
に参加した日数（3年生）



支援体制について



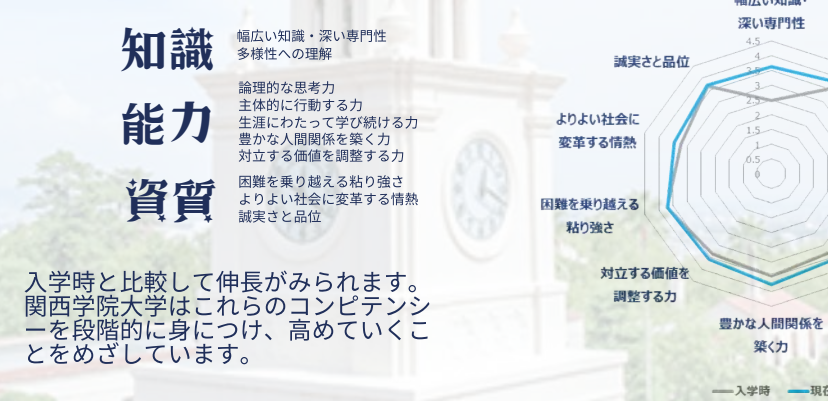
参加したい留学プログラム（1年生）



卒業後の予定進路



身につけていますか Kwanseiコンピテンシー



学生生活に満足していますか？

